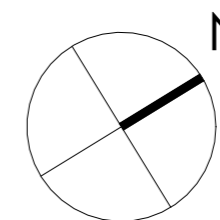
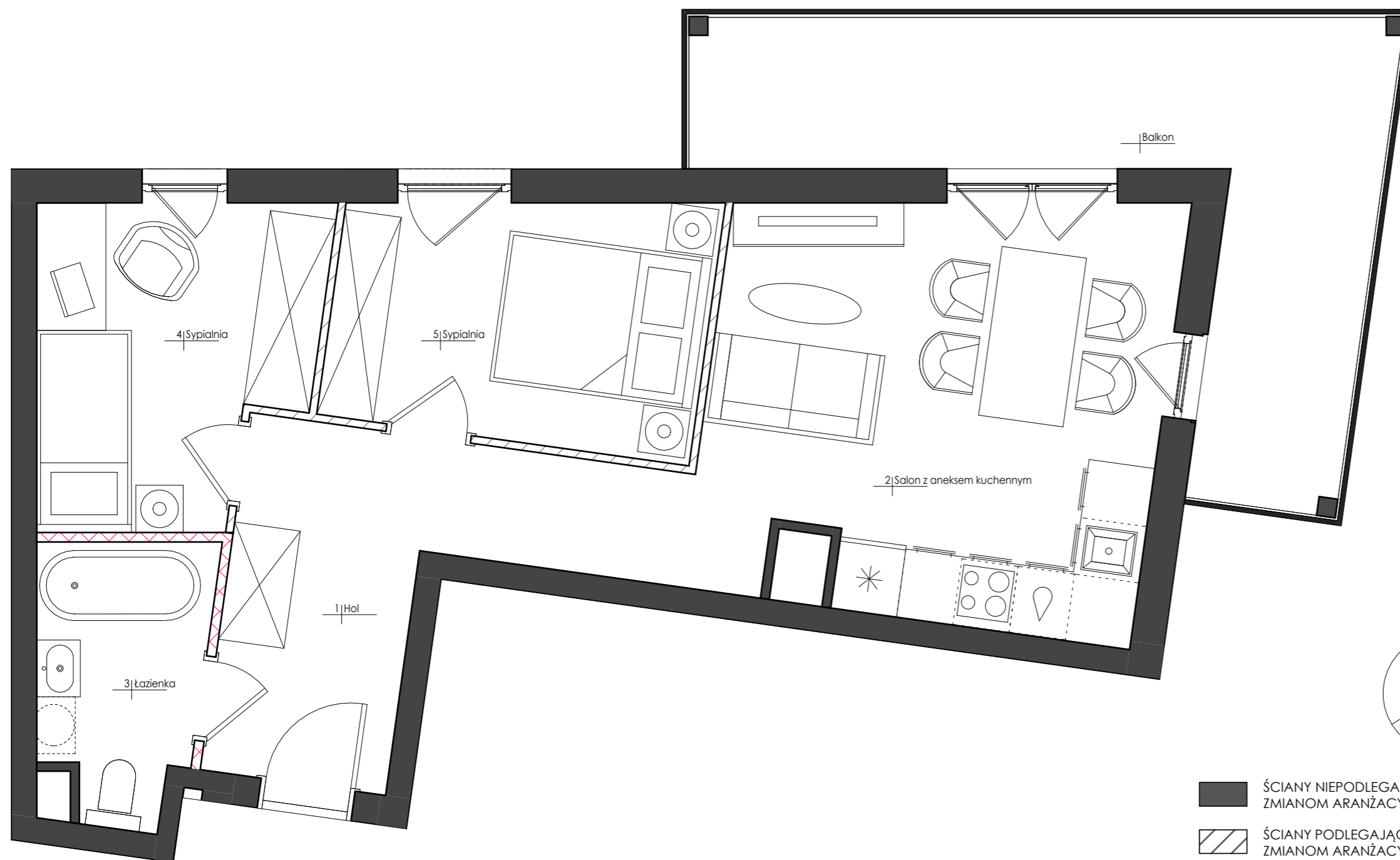
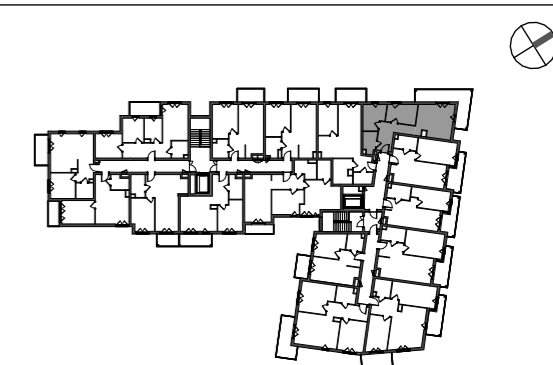
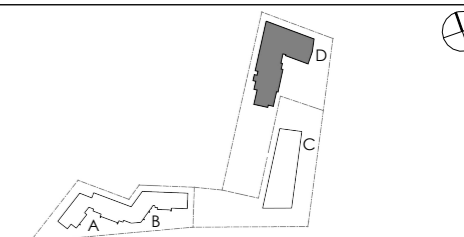


INWESTOR:
 Acciona Nieruchomości Sp. z o.o.
 ul. Lwowska 19, 00-660 Warszawa
 Biuro Sprzedaży:
 ul. Zbożowa 56, 81-020 Gdynia
 Tel. + 48 725 151 520
 www.acciona-nieruchomosci.pl

ZBOŻOWA 67, BUDYNEK D
 BUDYNEK MIESZKALNY Z GARAŻEM PODZIEMNYM
 LOKALIZACJA - UL. ZBOŻOWA, GDYNIA

ZESTAWIENIE POMIESZCZEŃ

1	HOL	10,86m ²
2	SALON Z ANEKSEM KUCHENNYM	20,65m ²
3	ŁAZIENKA	4,83m ²
4	SYPIALNIA	9,32m ²
5	SYPIALNIA	10,04m ²
POWIERZCHNIA UŻYTKOWA		55,70m ²



- ŚCIANY NIEPODLEGAJĄCE ZMIANOM ARANŻACYJNYM
- ŚCIANY PODLEGAJĄCE ZMIANOM ARANŻACYJNYM
- ŚCIANY WYDZIELAJĄCE SANITARIAT



KONDYGNACJA +7

NR BUDYNKU	PIĘTRO	NR LOKALU
67	6	M/39

TYP MIESZKANIA	3-POKOJOWE
POWIERZCHNIA UŻYTKOWA	55,70m ²
POW. POD ŚCIANAMI DO ARANŻACJI	0,89m ²
POWIERZCHNIA ROZLICZENIOWA	56,59m ²

UWAGI

Powierzchnia użytkowa lokalu jest określona zgodnie z zasadami zawartymi w polskiej normie PN-ISO 9836:2015-12 z uwzględnieniem obowiązujących przepisów prawa. Szczegółowe zasady rozliczenia powierzchni użytkowej/rozliczeniowej znajdują się w umowie deweloperskiej/przedwstępnej. Przedstawiona na karcie aranżacja lokalu ma charakter przykładowy. Wrysowane wyposażenie: meble, wewnętrzna stolarka drzwiowa oraz elementy białego montażu służą celom prezentacji i nie stanowią zobowiązania umownego. Rozkład, wielkość i sposób/kierunek otwierania okien i drzwi a także położenie sanitariatów jest poglądowe i może ulegać modyfikacjom.

SKALA 1:50 20.05.2023

Pracownia Projektowa Front Sp. z o. o.
 Al. Zwycięstwa 96/98 PPNT bud.2, lok. D-11
 Gdynia 81-451