

MIESZKANIE B 86

6 PIĘTRO
3 POKOJE + ANTRESOLA
65.20 m²+2.75m²=67.95m²

1.Hol	8.28m ²
2.Pokój z aneks. kuch.	32.91m ²
3.Sypialnia	9.17m ²
4.Sypialnia	9.30m ²
5.WC	1.49m ²
6.Łazienka	4.05m ²
7.Loggia	16.74m ²

BUDYNEK MIESZKALNY
WIELORODZINNY B (etap III)
UL. PYCHOWICKA 3A

Biuro sprzedaży:

- 1) Przy siedzibie firmy:
ul. Dobrego Pasterza 118C/LU3, Kraków
- 2) Na terenie inwestycji:
ul. Kobierzyńska 43, Kraków

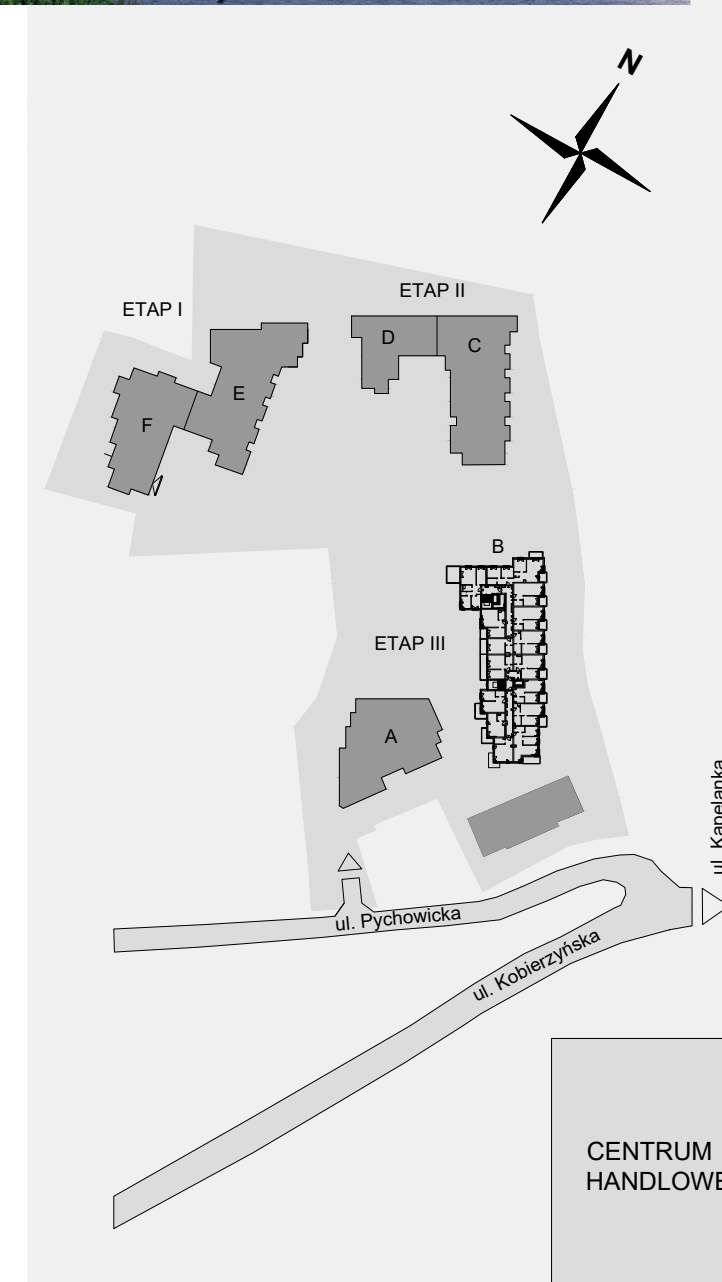
Kontakt:
tel. 12 648 00 14
tel. 12 649 98 73
e-mail: info@budrem.pl

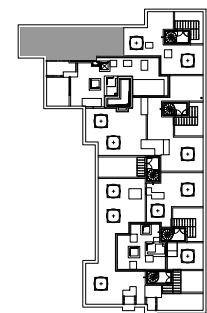
www.budrem.pl

Prezentowany rzut przedstawia rozkład funkcjonalny pomieszczeń i należy traktować go poglądowo. Ostateczne wymiary zostaną określone podczas pomiarów powykonawczych i mogą różnić się od podanych. Pomiarów pod zakup mebli, urządzeń i wyposażenia należy dokonywać z natury po zakończeniu realizacji. Meble, urządzenia RTV oraz AGD, elementy sanitarne, drzwi wewnętrzne, lampy nie stanowią wyposażenia mieszkania. Lokalizacja przyłączy sanitarnych oraz kuchennych, położenie kaloryferów, punktów elektrycznych jest przykładowe i w toku budowy mogą wystąpić różnice w stosunku do projektu, wynikające ze specyfikacji prac budowlanych.



0 1 2 [m]

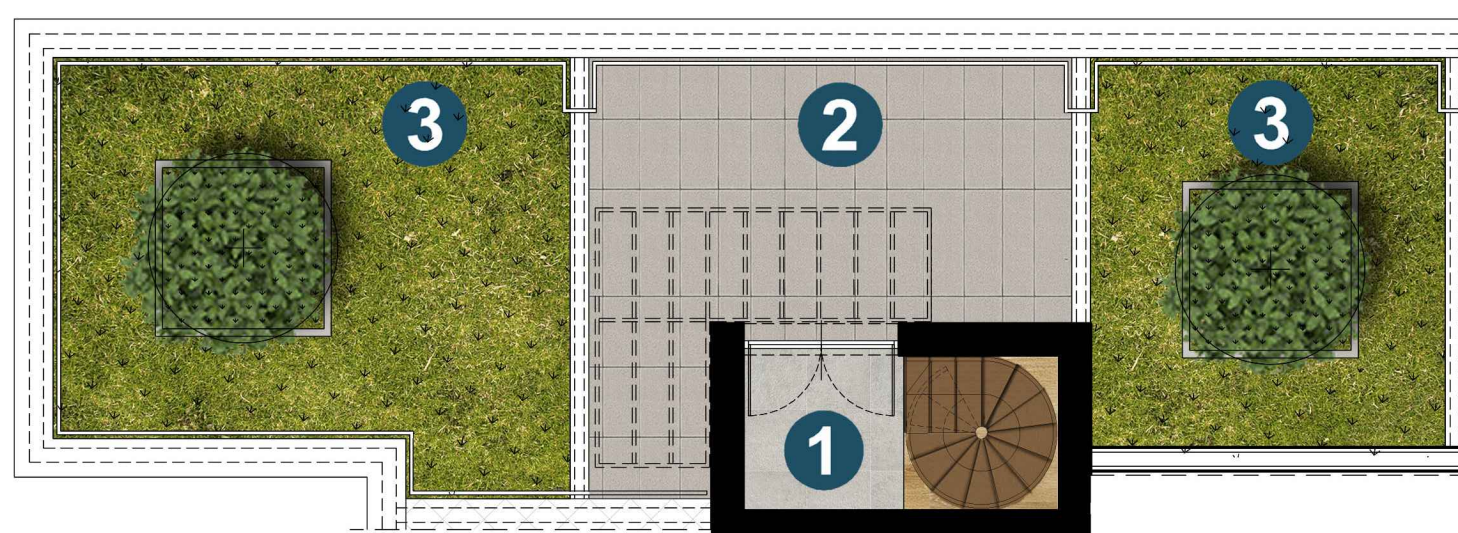




MIESZKANIE B 86 -DACH

DACH ANTRESOLA 2.75m²

1. Antresola	2.75m ²
2. Taras użytkowy	16.91m ²
3. Zieleń	37.43m ²



BUDYNEK MIESZKALNY
WIELORODZINNY B (etap III)
UL. PSYCHOWICKA 3A

Biuro sprzedaży:

- 1) Przy siedzibie firmy:
ul. Dobrego Pasterza 118C/LU3, Kraków
- 2) Na terenie inwestycji:
ul. Kobierzyńska 43, Kraków

Kontakt:
tel. 12 648 00 14
tel. 12 649 98 73
e-mail: info@budrem.pl

www.budrem.pl

Prezentowany rzut przedstawia rozkład funkcjonalny pomieszczeń i należy traktować go poglądowo. Ostateczne wymiary zostaną określone podczas pomiarów powykonawczych i mogą różnić się od podanych. Pomiarów pod zakup mebli, urządzeń i wyposażenia należy dokonywać z natury po zakończeniu realizacji. Meble, urządzenia RTV oraz AGD, elementy sanitarne, drzwi wewnętrzne, lampy nie stanowią wyposażenia mieszkania. Lokalizacja przyłączy sanitarnych oraz kuchennych, położenie kaloryferów, punktów elektrycznych jest przykładowe i w toku budowy mogą wystąpić różnice w stosunku do projektu, wynikające ze specyfikacji prac budowlanych.

0 1 2 [m]

