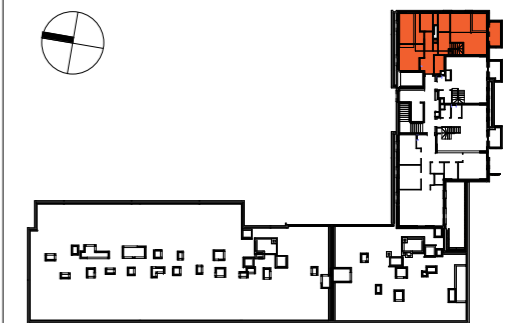


BUDYNEK MIESZKALNY WIELORODZINNY Z LOKALAMI USŁUGOWYMI W PARTERZE, GARAŻEM PODZIEMNYM I ZAGOSPODAROWANIEM TERENU PRZY UL. SOWIŃSKIEGO 28 W DZIELNICY WOLA M. ST. WARSZAWY

PLAN SYTUACYJNY - poziom dolny



ul. Sowińskiego

6 PIĘTRO

MIESZKANIE F1.A.06.01

LICZBA POKOI: 5  
POWIERZCHNIA UŻYTKOWA: 127.71 m<sup>2</sup>  
WYSOKOŚĆ: 2.72m

WYKAZ POWIERZCHNI POMIESZCZEŃ

№	Nazwa pomieszczenia	Powierzchnia (m <sup>2</sup> )
1	SALON Z ANEKSEM	39.05
2	POKÓJ	12.55
3	POKÓJ	12.99
4	POKÓJ	11.29
5	POKÓJ	12.67
6	ŁAZIENKA	5.48
7	ŁAZIENKA	5.27
8	WC	3.33
9	WNĘKA GARDEROBIANA	7.47
10	PRZEDPOKÓJ	9.32
11	KORYTARZ	8.29
12	TARAS	8.35
13	TARAS	3.71
14	BALKON	5.62



Matexi Polska  
ul. Jana Pawła II 29  
00-867 Warszawa  
www.matexipolska.pl

HRA HERMANOWICZ  
REWSKI  
ARCHITEKCI



**LEGENDA**

	Ściany nierozbieralne: mury murowane / żelbetone		Wpust odprowadzenia		Wypust elektryczny 230V/400V		Gniazdo sieci strukturalnej RJ45 kat.5e
	Ściany demontowalne		Pion kanalizacyjny		Gniazdo lodówki ~230V/16A, IP44		Wypust oświetleniowy ścienny ~230V
	Wykończenie balkonów / tarasów / loggi: płytki gresowe na buzonach		Wideodomofon mieszkaniowy		Gniazdo zmywarki ~230V/16A, IP44		Wypust oświetleniowy sufitowy ~230V
	Wykończenie balkonów: żywica poliuretanowa		Tablica teletechn mieszkaniowa		Gniazdo piekarnika ~230V/16A, IP44		Wyłącznik ścienny ~230V/10A, IP20
	Żywopłot / donice balkonowe tarasowe		proponowana lokalizacja jednostki zewnętrznej klimatyzacji		Gniazdo nad blatem ~230V/16A, IP44		Wyłącznik pojedynczy ~230V/10A, IP20
	Balustrada stalowa ażurowa		proponowana lokalizacja otworu pod klimatyzację		Gniazdo okapu ~230V/16A, IP44		Wyłącznik schodowy ~230V/10A, IP20
	Balustrada półpełna z murkiem		Gniazdo ~230V/16A, IP20		Gniazdo pralki ~230V/16A, IP44		Wyłącznik pojedynczy ~230V/10A, IP44
	Balustrada wysoka - na roślinność		Gniazdo ~230V/16A, IP44		Gniazdo natynkowe ~230V/16A, IP55		Przycisk dzwonkowy ~230V/10A, IP20
							Oświetlenie na balkonie - kinkiet

**KARTA KATALOGOWA JEST ZAŁĄCZNIKIEM DO UMOWY**  
Zgodnie z PN-ISO 9836:2022-07 powierzchnia użytkowa lokalu jest obliczana w metrach kwadratowych z dokładnością do dwóch miejsc po przecinku, dla wymiarów lokalu w stanie wykończonym na poziomie podłogi. Do powierzchni użytkowej nie wlicza się powierzchni elementów nadających się do demontażu (rur, kanałów, ścianek działowych) oraz loggi, balkonów czy tarasów. Wymiary podane są w stanie wykończonym. Wymiary, wysokość i powierzchnie mogą ulec nieznacznym zmianom. Instalacje oraz urządzenia elektryczne, sanitarne i drzwi wewnętrzne nie stanowią wyposażenia lokalu. Instalacja klimatyzacji zgodnie z rysunkiem oraz legendą rysunku. Przedstawiono przykładowe rozmieszczenie urządzeń sanitarnych i kuchennych. Podłoga pod posadzką wykonaną ze szlihty. Na warstwy wykończeniowe podłóg przewidziano 2cm. Zabrania się ingerencji w elementy nośne budynku oraz szachty instalacyjne.