

155

mieszkanie

**3 pokoje
z aneksem**

klatka

C

nr lokalu

155

piętro

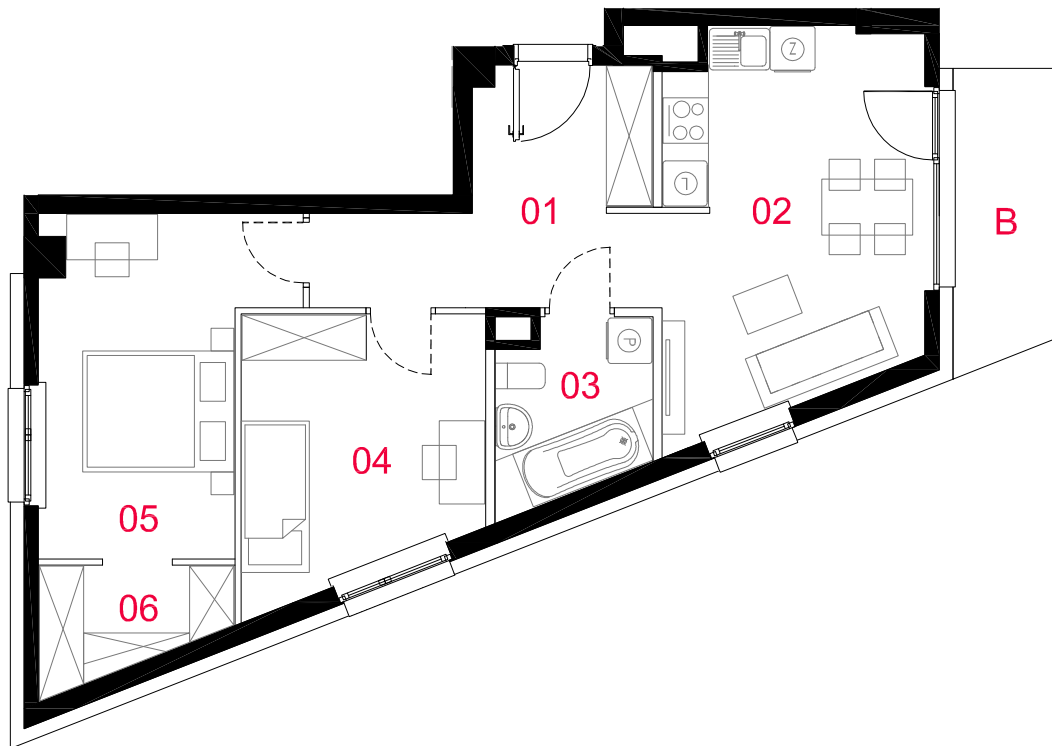
2

kondygnacja

3

balkon / loggia

5.02m² / -



oznaczenia pomieszczeń

01 przedpokój	10.17m ²
02 salon z aneksem	16.72m ²
03 łazienka	4.47m ²
04 pokój	10.98m ²
05 pokój	12.56m ²
06 garderoba	3.29m ²

pow. użytkowa

58.19m²

powierzchnia pod
ściankami nadającymi
się do demontażu

2.51m²

powierzchnia lokalu

60.70m²

Powierzchnia lokalu obejmuje: (1) powierzchnię użytkową lokalu wyliczoną zgodnie z normą PN-ISO 9836:2015-12 oraz (2) powierzchnię elementów nadających się do demontażu. Szczegółowe zasady ustalenia powierzchni lokalu po jego wybudowaniu określa umowa deweloperska. Karta katalogowa jest załącznikiem do umowy deweloperskiej. Powierzchnia lokalu może ulec zmianom w przypadkach określonych umową deweloperską. Aranżacja ma charakter przykładowy, umebłowanie nie stanowi wyposażenia lokalu



skala 1: 100

□ ściany działowe nadające się do demontażu
■ konstrukcja i szachty instalacyjne