



data sporządzenia karty 04.02.2022

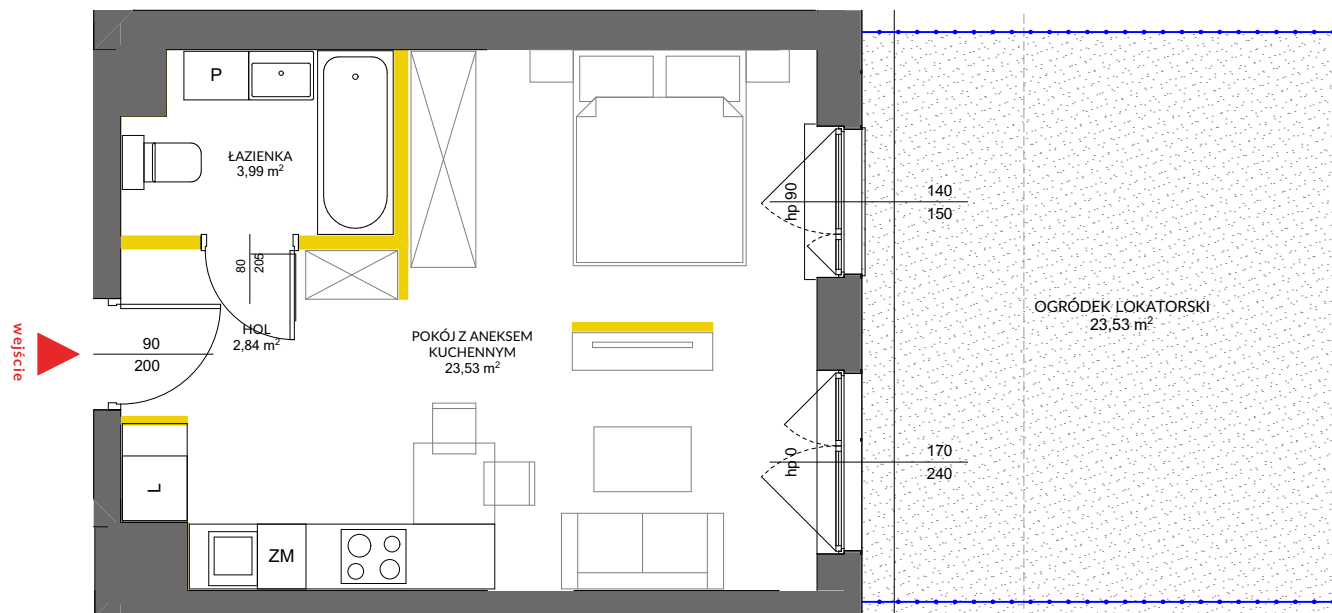
LOKAL NR 42

| | |
|----------------------|----------------------|
| PIĘTRO | 0 |
| POKOJE | 1 |
| KLATKA | 2 |
| POW. ROZLICZENIOWA | 31,28 m ² |
| POW. UŻYTKOWA LOKALU | 30,36 m ² |

| | |
|---------------------------|----------------------|
| HOL | 2,84 m ² |
| POKÓJ Z ANEKSEM KUCHENNYM | 23,53 m ² |
| ŁAZIENKA | 3,99 m ² |

OGRÓDEK LOKATORSKI 23,53 m²

POWIERZCHNIA POD ŚCIANKAMI
DZIAŁOWYMI NADAJĄCYMI SIĘ
DO DEMONTAŻU 0,92 m²

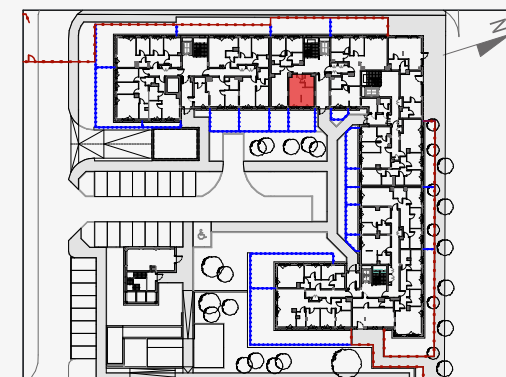


LEGENDA:

- ścianki działowe
- ścianki obudowy pionów instalacyjnych



POŁOŻENIE LOKALU W BUDYNKU



Adres inwestycji: Warszawa, ul. Łopuszańska 57

BIURO SPRZEDAŻY

☎ 22 228 66 80

Powierzchnia lokalu obliczona została zgodnie z Polską Normą PN-ISO 9836:2015-12, powołaną w rozporządzeniu Ministra Transportu, Budownictwa i Gospodarki Morskiej z dnia 11 września 2020 roku w sprawie szczegółowego zakresu i formy projektu budowlanego. Powierzchnia rozliczeniowa lokalu, uwzględniająca powierzchnię pod ściankami działowymi, służy do ustalenia ceny sprzedaży. Powierzchnia użytkowa lokalu służy do celów ewidencyjnych i wieczystoksięgowych. Instalacja wodna i kanalizacyjna doprowadzona do kuchni, łazienki i WC, zakończona korkami, nie schowana w ścianach. Rozprowadzenie instalacji pod przybory leży po stronie Nabywcy. Meble, biały montaż oraz drzwi wewnętrzne nie stanowią elementu wyposażenia lokalu. Deweloper zastrzega sobie możliwość wprowadzenia niewielkich zmian w dalszym etapie inwestycji. Przedstawiona aranżacja lokalu jest przykładowa.