

**ŁÓDŹ, UL. KOTONIARSKA / STARTOWA**

BUDYNEK:	15
LOKAL:	15.3

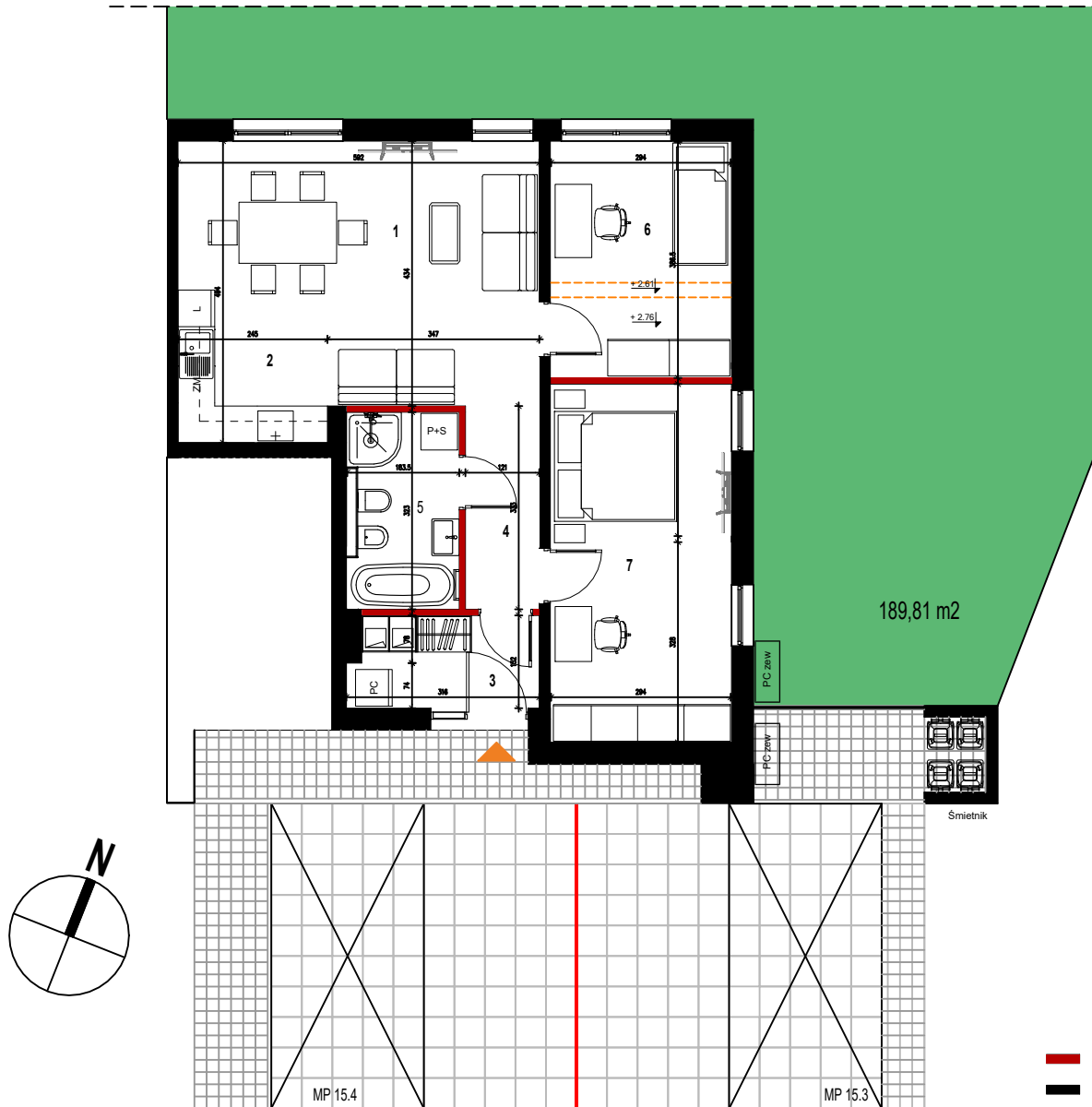
**PARTER**

1. Salon + jadalnia	20,85 m <sup>2</sup>
2. Kuchnia	6,44 m <sup>2</sup>
3. Przedsiónek	4,53 m <sup>2</sup>
4. Hall	3,98 m <sup>2</sup>
5. Łazienka	5,93 m <sup>2</sup>
6. Pokój	11,36 m <sup>2</sup>
7. Pokój	17,21 m <sup>2</sup>

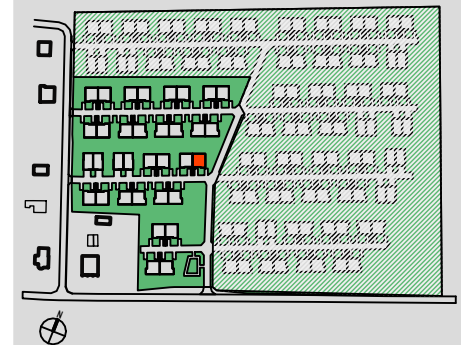
<b>POWIERZCHNIA UŻYTKOWA:</b>	<b>70,30 m<sup>2</sup></b>
-------------------------------	----------------------------

+ Powierzchnia pod ściankami z możliwością demontażu 1,11 m<sup>2</sup>

+ Powierzchnia działki 189,81 m<sup>2</sup>



**—** Ścianki działowe nadające się do demontażu  
**—** Ściana stała



**UWAGA:**

1. Karta katalogowa opracowana na podstawie projektu wykonawczego
2. Wymiary i powierzchnie są liczone wg normy PN-ISO 9836:2022-07 ostateczna powierzchnia zostanie obliczona na podstawie pomiarów wykonawczych, z godnie z ww normą
3. Aranżacja mieszkań (tj. meble, wyposażenie kuchni i łazienek) ma charakter poglądowy i nie stanowi wyposażenia lokalu w standardzie oferowanym do sprzedaży
4. Przedstawione wymiary mają charakter poglądowy i nie mogą stanowić podstawy do zamawiania mebli i urządzeń sanitarnych