

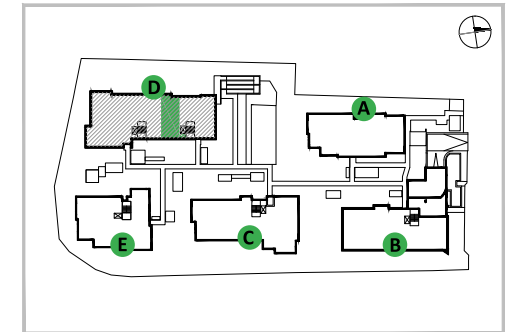
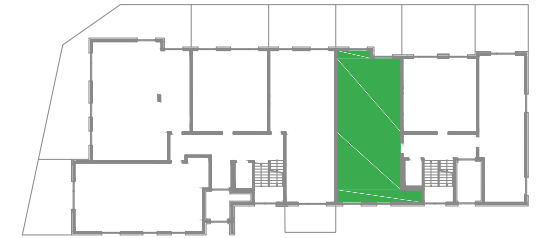
- Ściany działowe
- Ściany konstrukcyjne

Inwentaryzacja zgodna ze stanem faktycznym z dnia 07.07.2023 r. Pomiar wykonano według normy PN-ISO 9836:1997. Przedstawiona aranżacja lokalu jest przykładowa, rysunki w tym zakresie mają charakter informacyjny i nie stanowią oferty w rozumieniu Kodeksu Cywilnego.

## U Przybyszewskiego

ul. Brązownicza

Kraków



Budynek **D** Piętro **0** Nr. lokalu **66**

Pokój z aneksem	36,58 m <sup>2</sup>
Pokój	14,77 m <sup>2</sup>
Pokój	13,72 m <sup>2</sup>
Przedpokój	11,27 m <sup>2</sup>
Łazienka	4,97 m <sup>2</sup>
Toaleta	2,46 m <sup>2</sup>

Pow. użytkowa - 83,77 m<sup>2</sup>

Ogródek 28,08 m<sup>2</sup>

Biuro sprzedaży: ul. Armii Krajowej 19, tel.: 12 639 57 00

**EKOPARK** [www.ekopark.pl](http://www.ekopark.pl)