

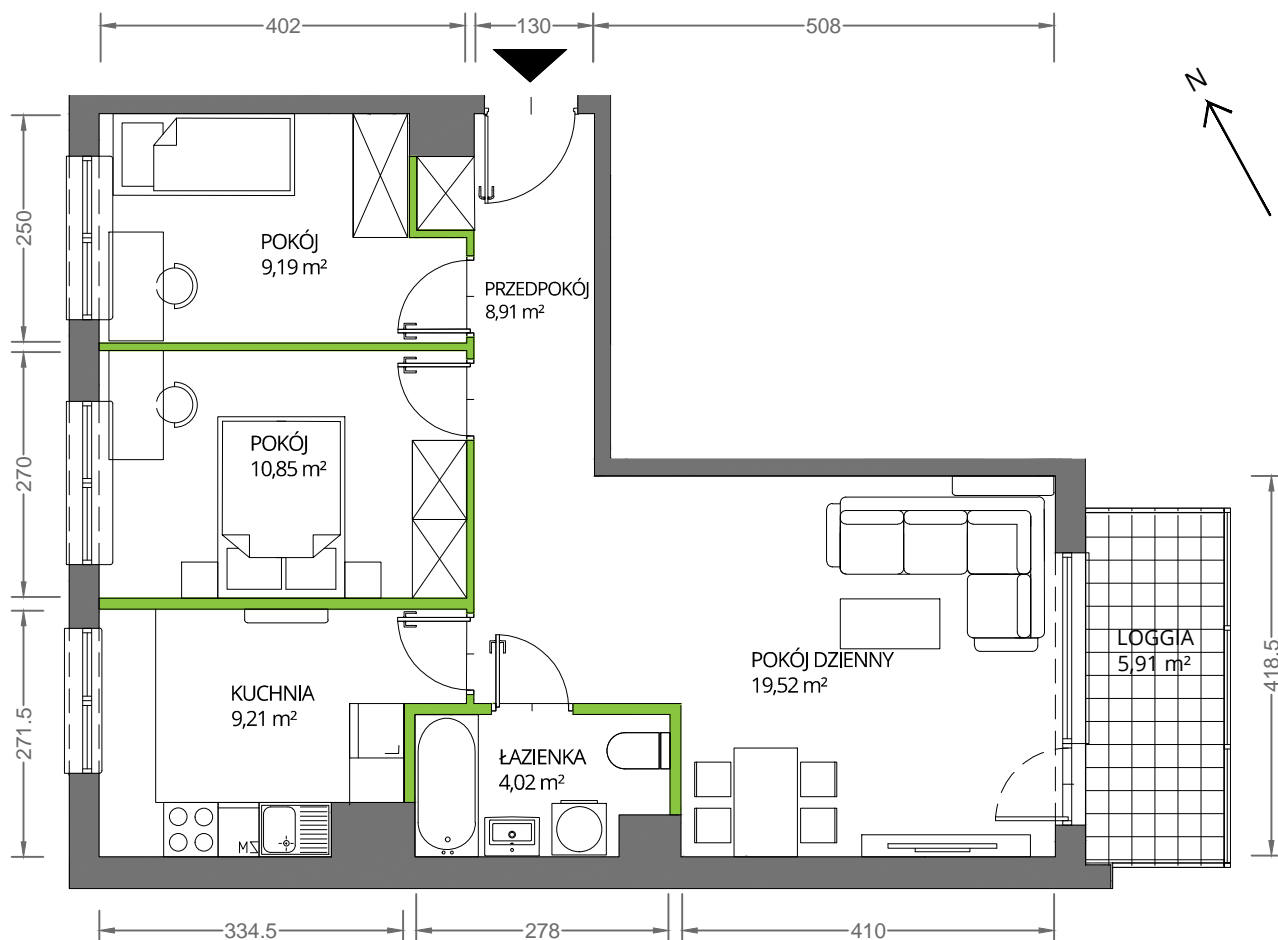
Krakowska Vita

nr 36



Powierzchnia **61,70 m²**

Piętro **3**



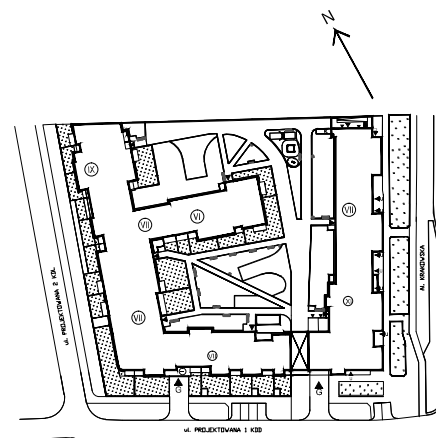
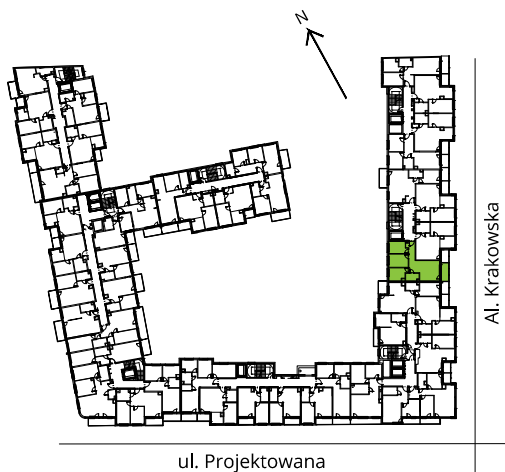
Aranżacja mieszkania jest przykładowa

Powierzchnia **użytkowa**

Rzut kondygnacji **Piętro 3**

Plan osiedla

pokój dzienny	19,52 m ²
pokój	10,85 m ²
pokój	9,19 m ²
kuchnia	9,21 m ²
łazienka	4,02 m ²
przedpokój	8,91 m ²
Razem	61,70 m²
+ loggia	5,91 m ²



U nas nigdy nie płacisz za powierzchnię pod ścianami działowymi