


# BUDYNEK B13

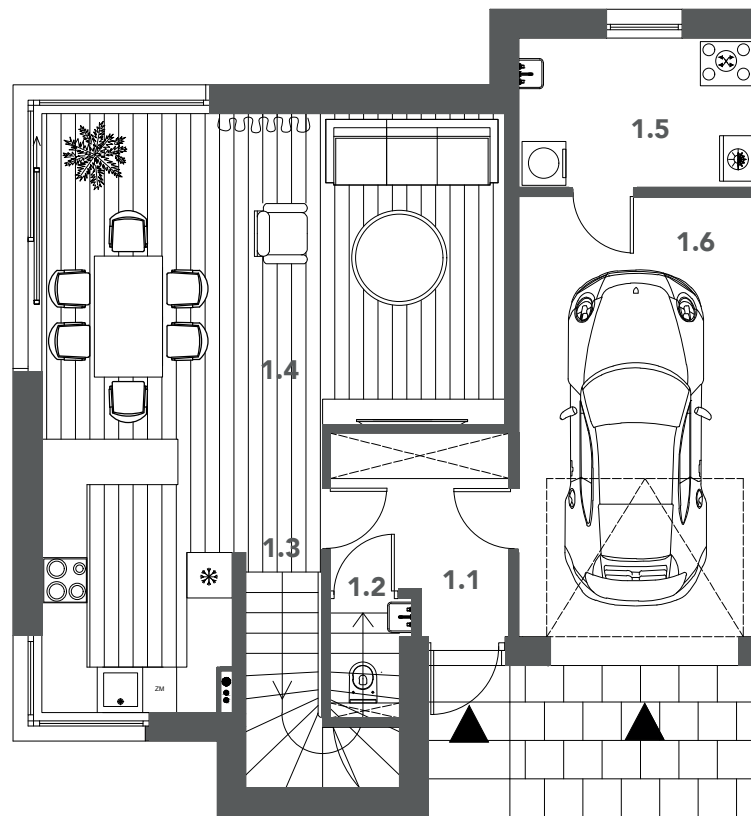


PARTER

 Powierzchnia  
174.75 m<sup>2</sup>

 Własny  
ogródek

## Rzut Parteru



### Zestawienie Powierzchni:

1.1	przedsionek	5.36 m <sup>2</sup>
1.2	wc	1.70 m <sup>2</sup>
1.3	schody	1.81 m <sup>2</sup>
1.4	salon z kuchnią	36.57 m <sup>2</sup>
1.5	pralnia + pom. tech	5.91 m <sup>2</sup>
1.6	garaż	17.61 m <sup>2</sup>
Razem		68.96 m <sup>2</sup>

Powierzchnia użytkowa 174.75 m<sup>2</sup>

Powierzchnia zabudowy 88.80 m<sup>2</sup>

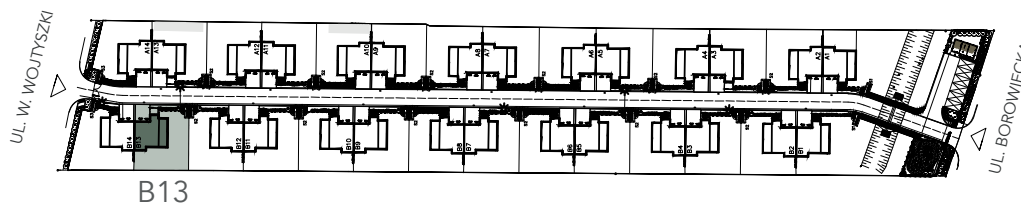
Powierzchnia działki 356.00 m<sup>2</sup>

Powierzchnia ogródka 197.38 m<sup>2</sup>

0m 1m 2m 5m




## Plan Osiedla



# BUDYNEK B13

## 1 PIĘTRO

 Powierzchnia  
174.75 m<sup>2</sup>

 Własny  
ogródek

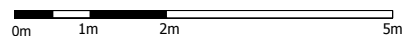
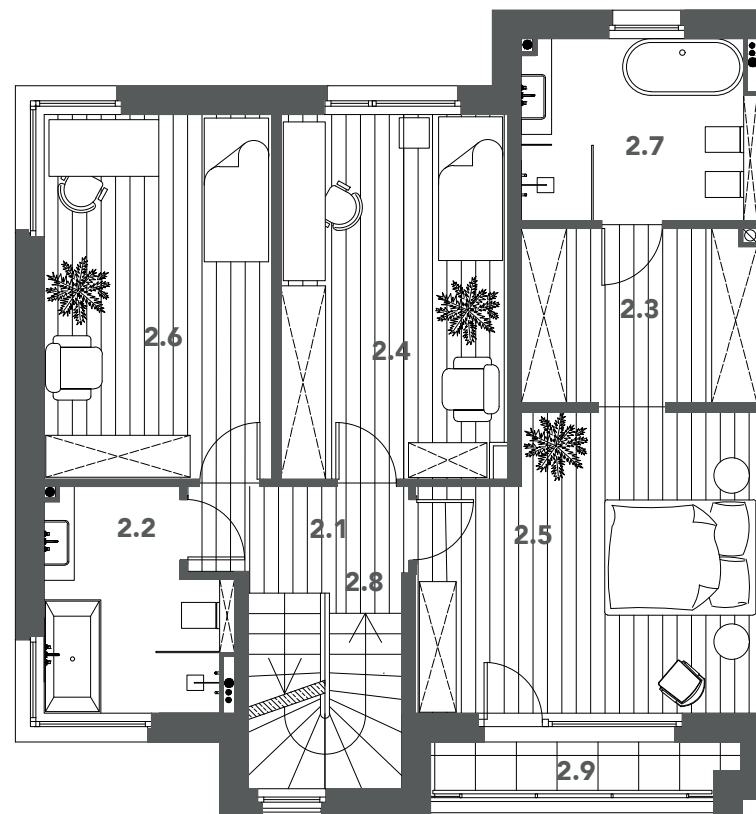
### BOROWIECKA PARK

#### Zestawienie Powierzchni:

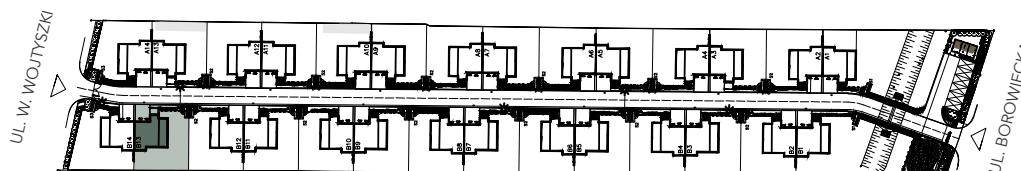
2.1 hol	3.90 m <sup>2</sup>
2.2 łazienka	6.49 m <sup>2</sup>
2.3 pokój	14.26m <sup>2</sup>
2.4 pokój	14.20 m <sup>2</sup>
2.5 pokój	16.35 m <sup>2</sup>
2.6 garderoba	6.65 m <sup>2</sup>
2.7 łazienka	7.27 m <sup>2</sup>
2.8 schody	4.87 m <sup>2</sup>
Razem	73.99 m <sup>2</sup>
2.9 balkon	2.90 m <sup>2</sup>

Powierzchnia użytkowa 174.75 m<sup>2</sup>

#### Rzut Piętra



#### Plan Osiedla



B13

# BUDYNEK B13



## BOROWIECKA PARK

### Zestawienie Powierzchni:

3.1 studio 28.73 m<sup>2</sup>

3.2 schody 3.07 m<sup>2</sup>

Razem 31.80 m<sup>2</sup>

3.3 taras 18.40 m<sup>2</sup>

---

Powierzchnia użytkowa 174.75 m<sup>2</sup>

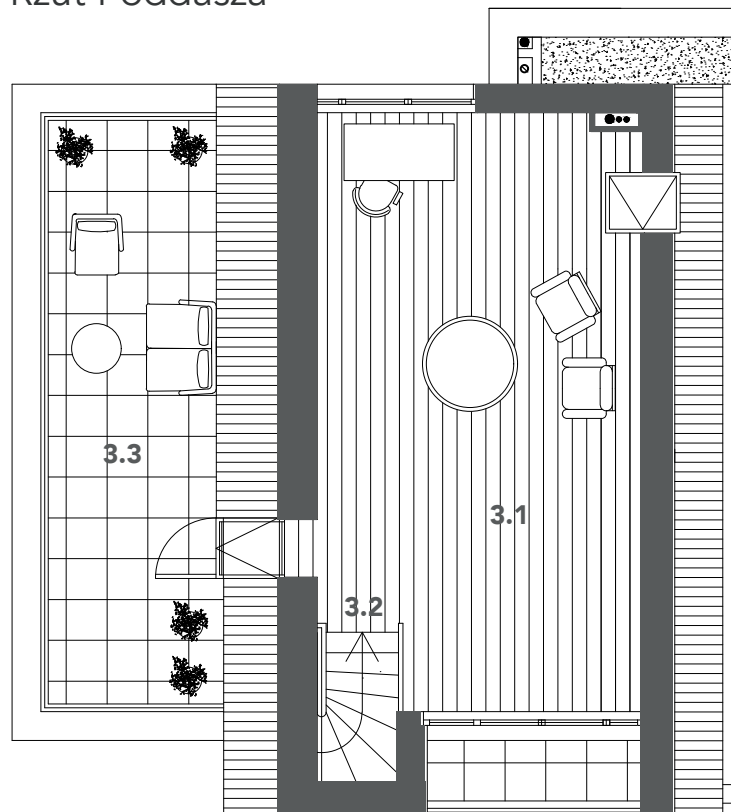
# 2 PIĘTRO

 Powierzchnia  
174.75 m<sup>2</sup>



Własny  
ogródek

### Rzut Poddasza



0m 1m 2m 5m



### Plan Osiedla

