

## lokal mieszkalny

karta informacyjna inwestycji



data sporządzenia karty 21/10/2024

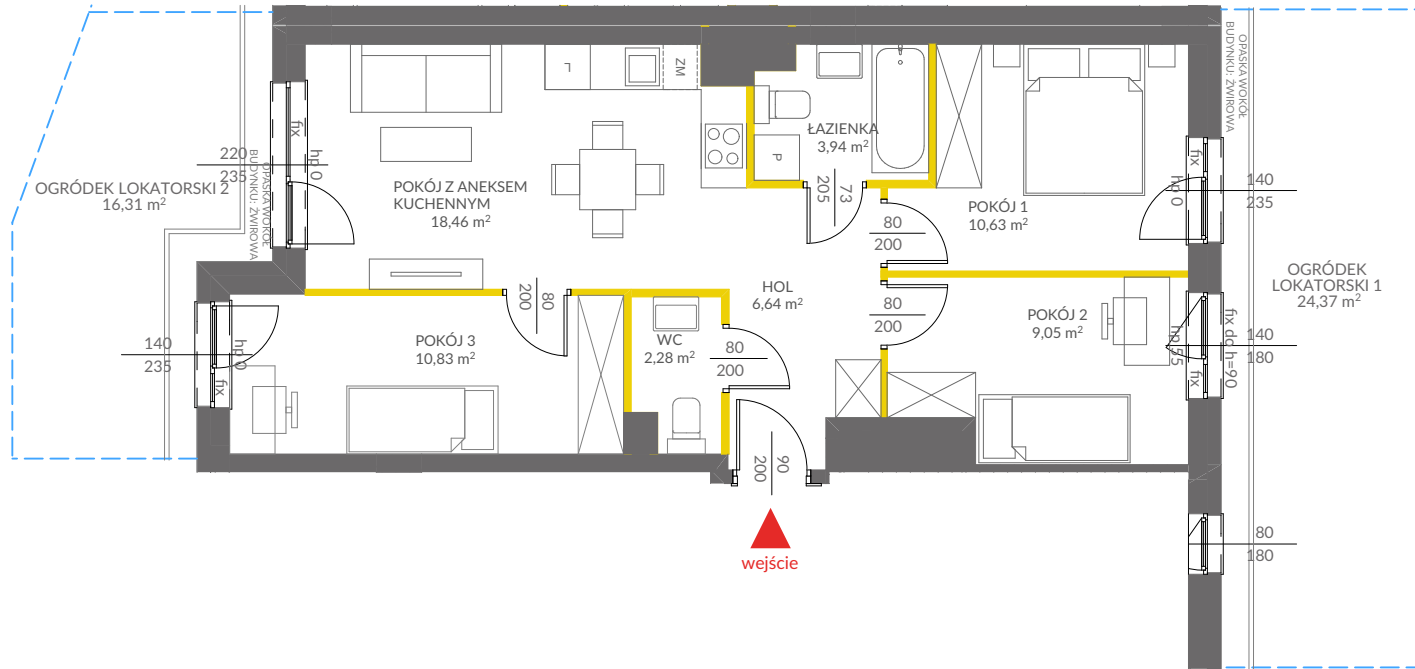
### LOKAL NR 107

PIĘTRO	0
POKOJE	4
KLATKA	G
POWIERZCHNIA ROZLICZENIOWA	63,79 m <sup>2</sup>
POWIERZCHNIA UŻYTKOWA	61,83 m <sup>2</sup>

HOL	6,64 m <sup>2</sup>
ŁAZIENKA	3,94 m <sup>2</sup>
WC	2,28 m <sup>2</sup>
POKÓJ 1	10,63 m <sup>2</sup>
POKÓJ 2	9,05 m <sup>2</sup>
POKÓJ 3	10,83 m <sup>2</sup>
POKÓJ Z ANEKSEM KUCHENNYM	18,46 m <sup>2</sup>

POWIERZCHNIA POD ŚCIANKAMI DZIAŁOWYMI	1,96 m <sup>2</sup>
--	---------------------

OGRÓDEK LOKATORSKI 1	24,37 m <sup>2</sup>
OGRÓDEK LOKATORSKI 2	16,31 m <sup>2</sup>



### LEGENDA:

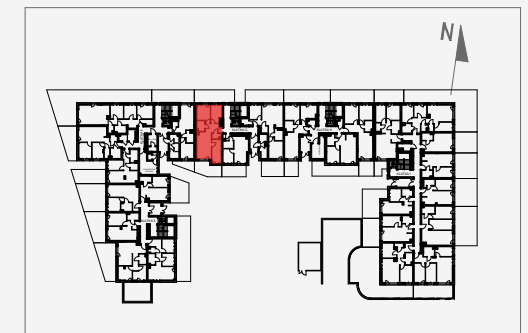
- ścianki działowe nadające się do demontażu
- ścianki obudowy pionów instalacyjnych



## VICTORIA 2019

Powierzchnia lokalu obliczona została zgodnie z Polską Normą PN-ISO 9836:2015-12, powołaną w rozporządzeniu Ministra Rozwoju z dnia 11 września 2020 roku w sprawie szczegółowego zakresu i formy projektu budowlanego. Powierzchnia rozliczeniowa lokalu, uwzględniająca powierzchnie pod ściankami działowymi, służy do ustalenia ceny sprzedaży. Powierzchnia użytkowa lokalu służy do celów ewidencyjnych i wieczystoksięgowych. Instalacja wodna i kanalizacyjna doprowadzona do kuchni, łazienki i WC, zakończona korkami, nie schowana w ścianach. Rozprowadzenie instalacji pod przybory leży po stronie Nabywcy. Meble, biały montaż oraz drzwi wewnętrzne nie stanowią elementu wyposażenia lokalu. Deweloper zastrzega sobie możliwość wprowadzenia niewielkich zmian w dalszym etapie inwestycji. Przedstawiona aranżacja lokalu jest przykładowa. Wymiary okienne podane są w świetle muru od strony zewnętrznej.

### POŁOŻENIE LOKALU W BUDYNKU A



Adres inwestycji: Warszawa, ul. Marii Callas 18A

BIURO SPRZEDAŻY

☎ 22 113 95 15