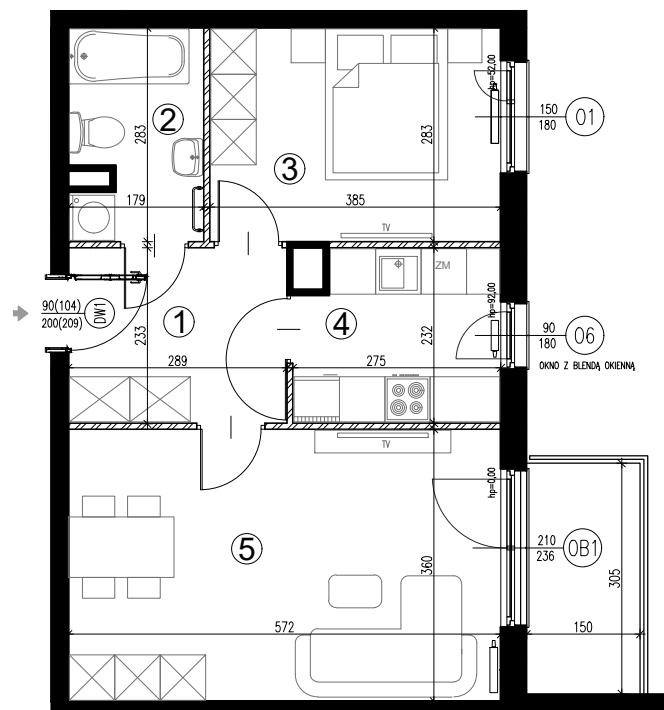
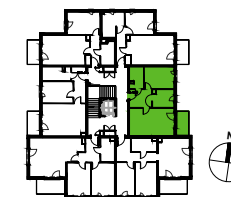
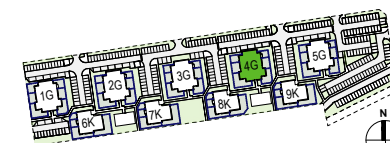


4G.82 (10) | powierzchnia: **48,17 m²**
 piętro I | 2 pokoje | balkon **4,58 m²**

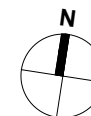
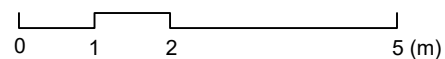
ZESPÓŁ DZIEWIĘCIU BUDYKÓW MIESZKALNYCH
 ZIELONE ZAMIENIE 9



ORIENTACJA



 ŚCIANY DZIAŁOWE
 ŚCIANY NIEROZBIERALNE



INWESTOR:

ZIELONE ZAMIENIE 2 SP. Z O.O.
 ul. Żaryna 2B, 02-593 Warszawa

DEWELOPER:

WHITE STONE DEVELOPMENT SP. Z O.O.
 ul. Żaryna 2B, 02-593 Warszawa

PROJEKTANT:

STUDIO CITY architektki SP. Z O.O SP. K.
 ul. Lekarska 8, 00-610 Warszawa
 ul. Wincentego Pola 2/1, 71-342 Szczecin

POWIERZCHNIA

Nr	NAZWA	POW.(m ²)
1	PRZEDPOKÓJ	6.55
2	ŁAZIENKA	4.68
3	POKÓJ	10.70
4	KUCHNIA	5.93
5	POKÓJ DZIENNY	20.31
SUMA		48.17
	BALKON	4.58

UWAGI:

* OKNO Z BLENDAŃ OKIENNA - wymiar podany w nawiasie dotyczy wysokości w świetle muru od strony wewnętrznej.

- Powierzchnie pomieszczeń podano z uwzględnieniem grubości tynków, zgodnie z normą PN-ISO 9836.
 - Powierzchnie oraz wymiary mogą ulec niewielkim zmianom w trakcie realizacji obiektu.