

BUDYNEK  
63A

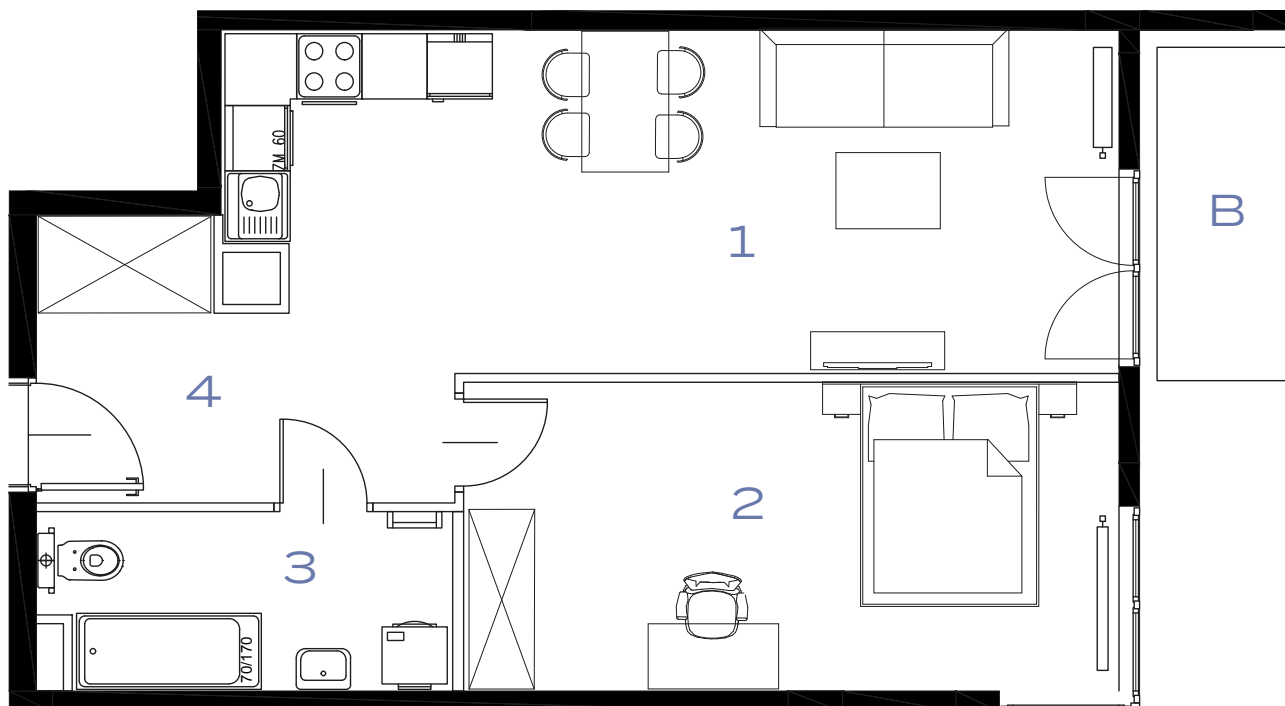
PIĘTRO  
5

MIESZKANIE  
60

**O<sub>3</sub>**  
**OSIEDLE**  
**OSZON**

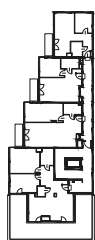
2 POKOJE | 55.44 m<sup>2</sup>

ETAP 6

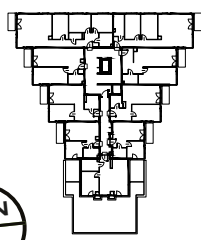


Przedstawiona aranżacja lokalu jest przykładowa, rysunki w tym zakresie mają charakter poglądowy.

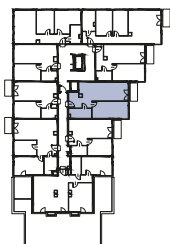
63



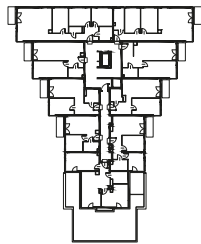
61



63A



61A



1	POKÓJ + ANEKS KUCHENNY	24.30 m <sup>2</sup>
2	POKÓJ	16.99 m <sup>2</sup>
3	ŁAZIENKA	6.02 m <sup>2</sup>
4	PRZEDPOKÓJ	8.13 m <sup>2</sup>
B	BALKON	3.74 m <sup>2</sup>