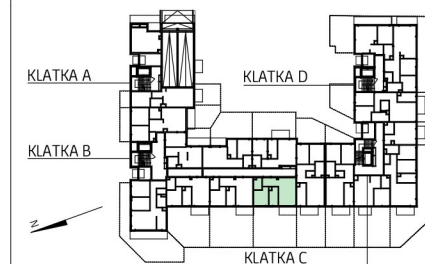
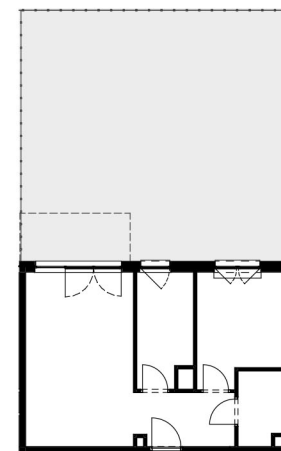


Bemowo Vita.

PARYŻ
ul. Szeliągowska
Warszawa



KLATKA	B
PIĘTRO	0
MIESZKANIE NR	27
1 Korytarz	5,35 m ²
2 Kuchnia	6,25 m ²
3 Pokój dzienny	18,92 m ²
4 łazienka	3,72 m ²
5 Pokój	9,81 m ²



	wejście do mieszkania		otwór/kratka wentylacyjna		grzejniki pokojowe		naviewnik okienny		spadki		obrys balkonów		opaska żywiowa		domofon
	ściany z możł. rearanżacji		grzejniki łazienkowe		tablica mieszkaniowa		naviewnik ścienny		kran ogrodowy		trawnik		ogrodzenia ogródków		

POWIERZCHNIA MIESZKANIA	44,05 m ²
Powierzchnia ogródka	68,5 m ²

2 pokoje 0 B 27

* Wyposażenie i wykończenie lokalu stanowią przykładową aranżację określającą funkcjonalność mieszkania. Wyposażenie i wielkość zaproponowanych urządzeń ma charakter orientacyjny. Lokalizacja przykładowego wyposażenia i wykończenia powiązana jest z projektowaną infrastrukturą budynku. Zakres wyposażenia i wykończenia lokalu określa umowa nabycia lokalu ** Powierzchnia pomieszczeń podana w świetle wykończonych ścian *** Karta katalogowa może ulec zmianie w trakcie realizacji inwestycji **** Ostateczne oznaczenie lokalu może ulec zmianie ***** Wymiar okien podano w świetle otworu w murze bez uwzględniania tolerancji na montaż ***** Lokalizacja i gabaryty elementów instalacji i wyposażenia lokalu (w szczególności: grzejników, nawiewników okiennych i drzwiowych, tablicy mieszkaniowej, otworów wentylacyjnych itp.) podane na karcie mają charakter orientacyjny i mogą ulec zmianie w trakcie realizacji inwestycji ***** Możliwe usytuowanie elementów odwodnienia budynku (np. rzygaczy, przelewów awaryjnych), które nie zostały pokazane na niniejszej karcie ***** Możliwe wystąpienie różnicy poziomów przy wyjściu z lokalu na balkon/taras/ogródek ***** Wymiary drzwi do mieszkań podano w świetle ościeżnicy, wymiary okien i drzwi balkonowych podano w świetle uru