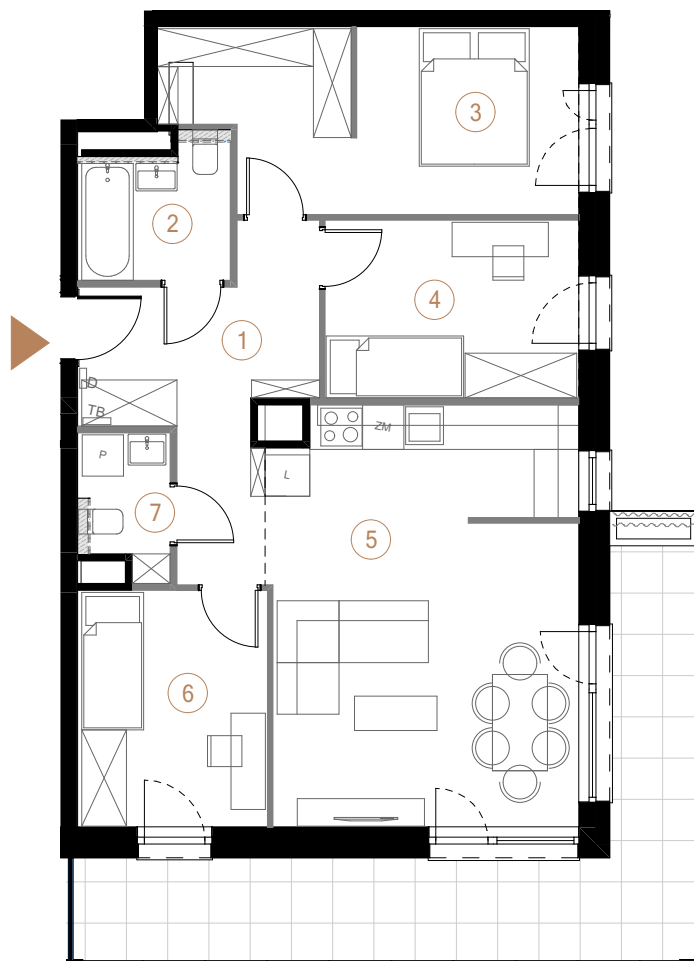


budynek D piętro 3 powierzchnia mieszkania 78,89 m<sup>2</sup> liczba pokoi 4



Ściany działowe

Ściany nośne

1	przedpokój	10,76
2	łazienka	4,30
3	pokój 1 + garderoba	15,12
4	pokój 2	9,53
5	salon + aneks kuchenny	27,08
6	pokój 3	9,50
7	tolaeta	2,60
		78,89 m <sup>2</sup>
balkon		21,19

