

NR BUDYNKU

6

NR MIESZKANIA:

PARTER

6.A.7

POWIERZCHNIA:

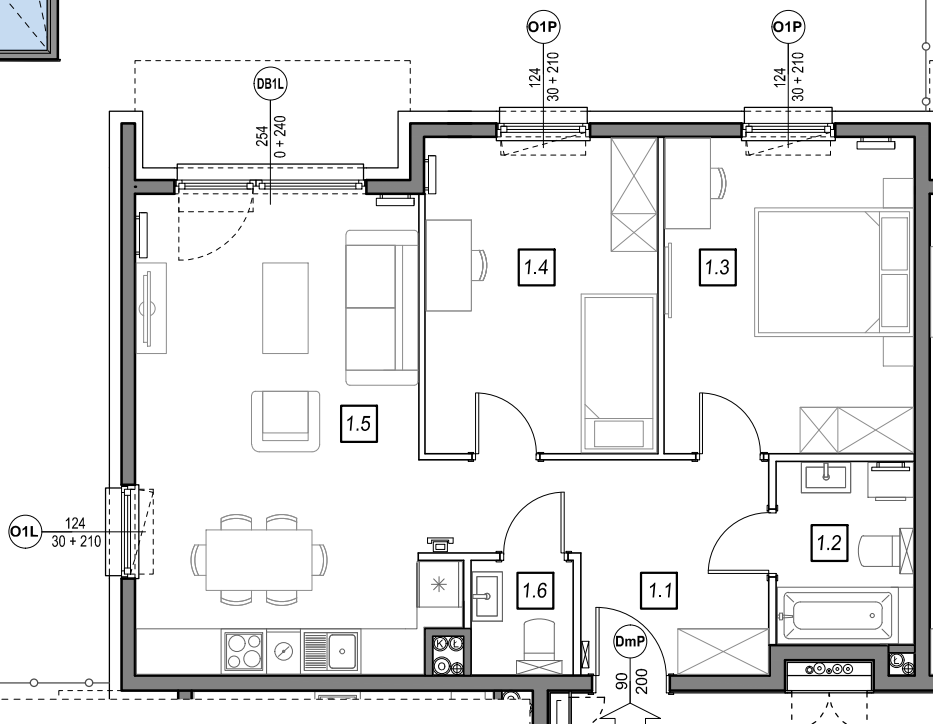
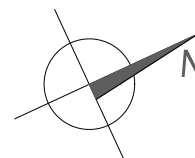
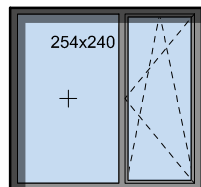
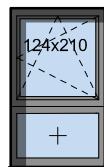
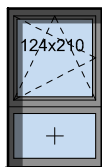
67,01 m²

STOLARKA OKIENNA:

O1P

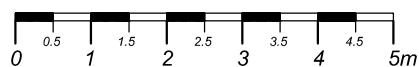
O1L

DB1L

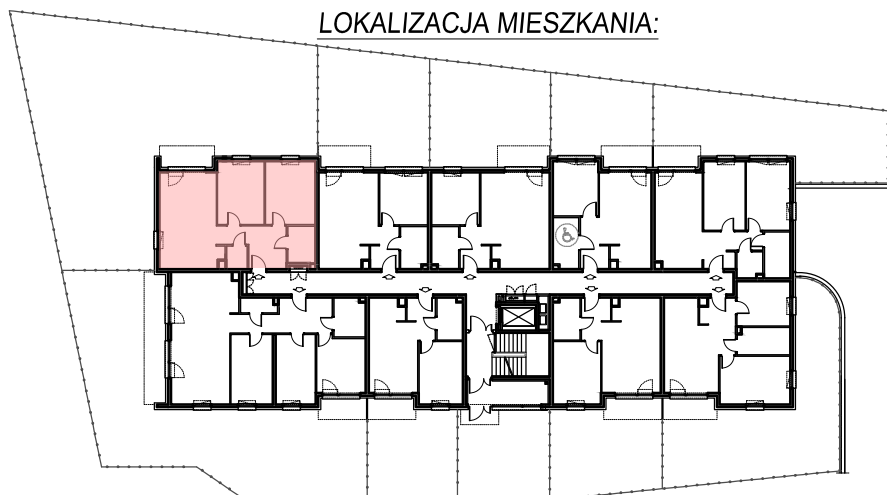


ściany niedemontowalne

ściany możliwe do rearanżacji



LOKALIZACJA MIESZKANIA:



m	POMIESZCZENIE	POW.
1.1	KOMUNIKACJA	9,68 m ²
1.2	ŁAZIENKA	4,38 m ²
1.3	SYPIALNIA	13,78 m ²
1.4	SYPIALNIA	12,86 m ²
1.5	SALON + ANEKS	24,28 m ²
1.6	WC	2,03 m ²
POWIERZCHNIA MIESZKANIA:		67,01 m²
POWIERZCHNIA OGRODU:		217,38 m²

Instalacja kanalizacji sanitarnej może być prowadzona nad poziomem posadzki. Przyłącza instalacji wod-kan mogą być prowadzone natynkowo.

Powierzchnie mieszkań liczone wg. Normy PN-ISO-9836:1997, w świetle ścian niedemontowalnych i osiach ścian działowych (tolerancja ± 5cm)

Przedstawiona aranżacja i wykończenie ma charakter wyłącznie poglądowy i nie stanowi oferty.