

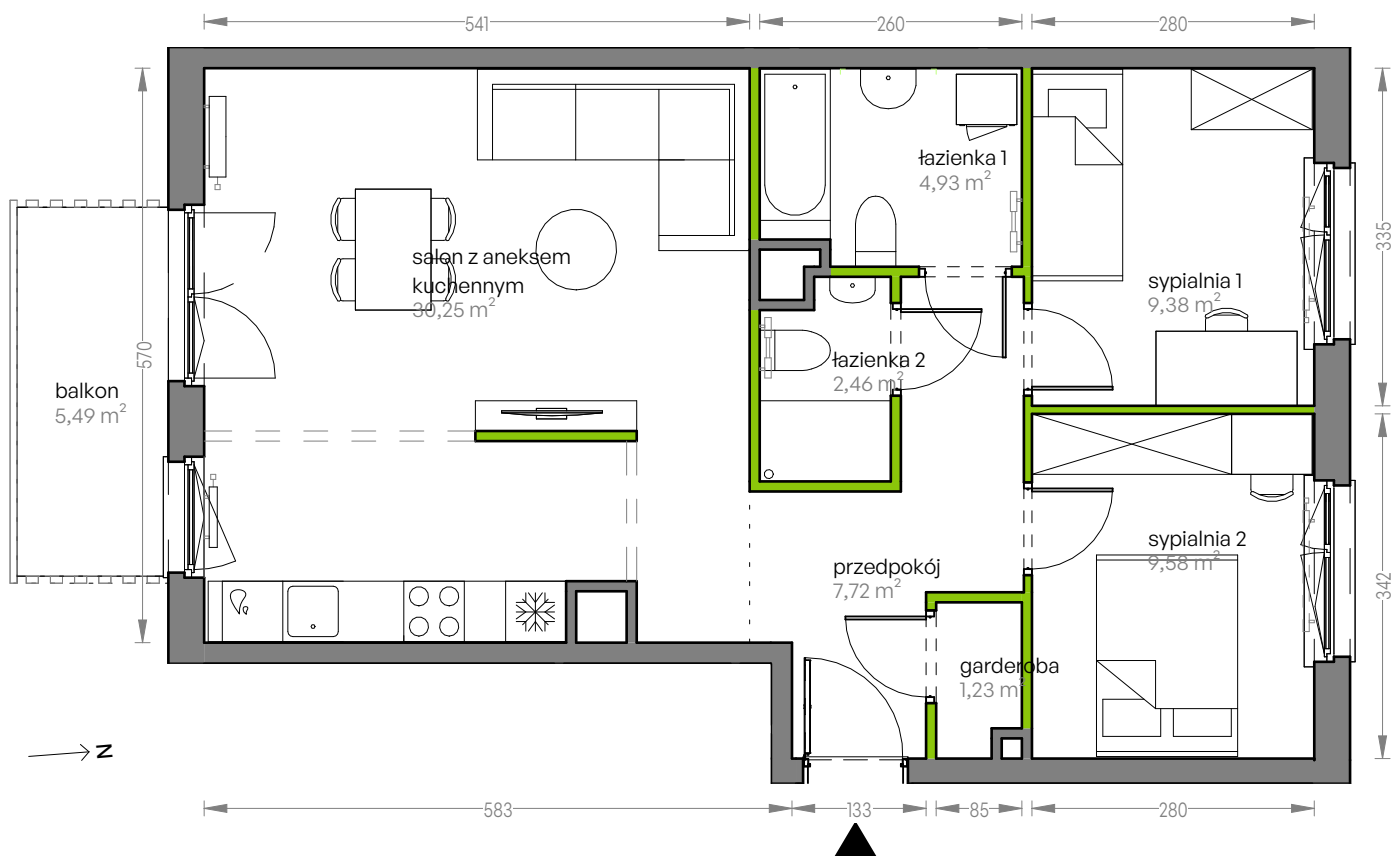
# CITY VIBE.

nr G.060



Powierzchnia **65,55 m<sup>2</sup>**

Piętro **3**

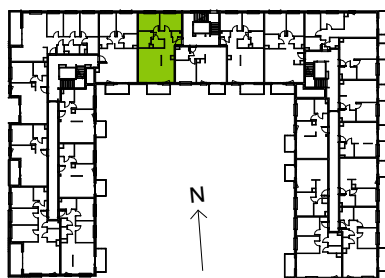


Aranżacja mieszkania jest przykładowa

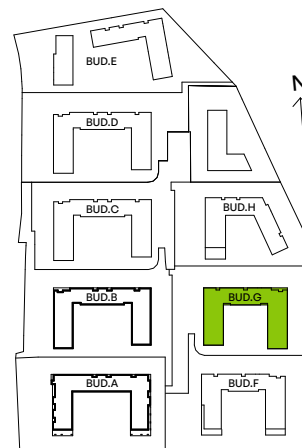
## Powierzchnia użytkowa

salon z aneksem kuchennym	30,25 m <sup>2</sup>
łazienka 2	2,46 m <sup>2</sup>
łazienka 1	4,93 m <sup>2</sup>
sypialnia 1	9,38 m <sup>2</sup>
sypialnia 2	9,58 m <sup>2</sup>
garderoba	1,23 m <sup>2</sup>
przedpokój	7,72 m <sup>2</sup>
<b>Razem</b>	<b>65,55 m<sup>2</sup></b>
+balkon	5,49 m <sup>2</sup>

## Rzut kondygnacji Piętro 3



## Plan osiedla Budynek G



U nas nigdy nie płacisz za powierzchnię pod ścianami działowymi