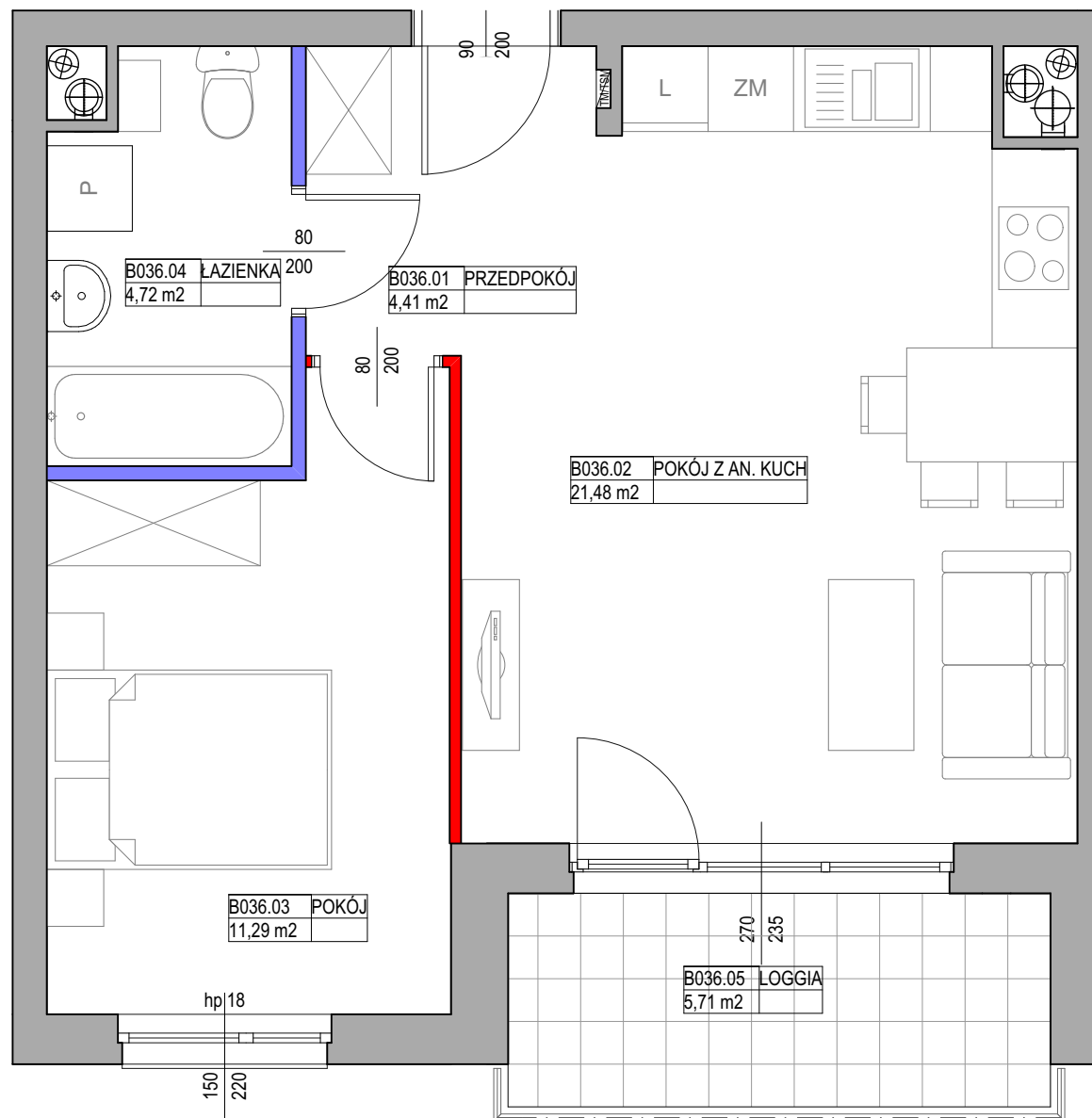


0 100 200cm

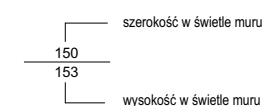
SKALA 1 : 50



LEGENDA:

- █ - ściany nadające się do demontażu
- █ - ściany z możliwością zmiany aranżacji
- █ - ściany szachtu
- █ - ściany konstrukcyjne, zewnętrzne, międzylokalne

OZNACZENIA OKIEN:



SYMBOLE:

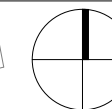
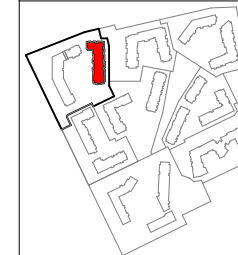
- pion kanalizacyjny
- pion wentylacji mechanicznej
- TT/TSM tablica elektryczna mieszkaniowa

UWAGI:

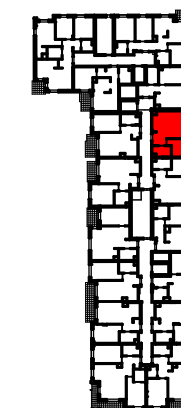
1. POWIERZCHNIA UŻYTKOWA POSZCZEGÓLNYCH POMIESZCZEŃ I LOKALU OBLICZONA ZGODNIE Z ROZPORZĄDZENIEM MINISTRA TRANSPORTU, BUDOWNICTWA I GOSPODARKI MORSKIEJ Z DNIA 25 KWIEŃNIA 2012 R. W SPRAWIE SZCZEGÓŁOWEGO ZAKRESU I FORMY PROJEKTU BUDOWLANEGO /DZ. U. Z DNIA 27 KWIEŃNIA 2012 R./
2. WSZYSTKIE ZMIANY W UKŁADZIE PODEJŚĆ DO KANALIZACJI SANITARNEJ I WENTYLACJI, WYMAGAJĄCE NARUSZENIA OBUDOWY SZACHTU INSTALACYJNEGO W MIESZKANIU PODLEGAJĄ AKCEPTACJI PROJEKTANTA I NIE MOGĄ BYĆ DOKONYWANE SAMODZIELNIE
3. INSTALOWANIE INDYWIDUALNYCH WENTYLATORÓW NA KANAŁACH ZBIORCZYCH, ZA WYJĄTKIEM PRZEZNACZONYCH DO TEGO CELU KANAŁÓW KUCHENNYCH JEST ZABRONIONE
4. NARUSZENIE ELEMENTÓW KONSTRUKCJI JEST ZABRONIONE
5. ZABUDOWA BALKONÓW, INSTALOWANIE ROLET ZEWNĘTRZNYCH, MARKIZ, KRAT, JEDNOSTEK ZEWNĘTRZNYCH KLIMATYZACJI, ITP. BEZ AKCEPTACJI GŁÓWNEGO PROJEKTANTA JEST ZABRONIONE

**KATALOG MIESZKAŃ
ARCHITEKTURA**

PRZEDSIĘWZIĘCIE
DEWELOPERSKIE
"MIASTO MOJE"
Warszawa, ul. Marywilka



ZADANIE
INWESTYCYJNE VI
BUDYNEK 10



KLATKA B

NR LOKALU PIĘTRO 3

68A/B036

POW. SPRZEDAŻOWA 42,25 m²

POW. UŻYTKOWA 41,90 m²

B036.01	PRZEDPOKÓJ	4,41 m ²
B036.02	POKÓJ Z AN. KUCH	21,48 m ²
B036.03	POKÓJ	11,29 m ²
B036.04	ŁAZIENKA	4,72 m ²

POWIERZCHNIA POD ŚCIANKAMI
NADAJĄCYMI SIĘ DO DEMONTAŻU 0,35 m²

B036.05 LOGGIA 5,71 m²

NINIEJSZA KARTA KATALOGOWA ZOSTAŁA OPRACOWANA NA PODSTAWIE PROJEKTU BUDOWLANEGO. NIE STANOWI ONA WIERNEGO ODWZOROWANIA POWSTAŁEGO LOKALU MIESZKALNEGO. KARTY MAJĄ JEDYNIĘ SŁUżyć WSKAZANIU POŁOŻENIA PROJEKTOWANYCH POMIESZCZEŃ LOKALU WRYSOWANYCH NA PODSTAWIE PROJEKTU BUDOWLANEGO. W TOKU DALSZEGO PROJEKTOWANIA MOGĄ WYSTĄPIĆ NIEMIELKIE ZMIANY W STOSUNKU DO INFORMACJI ZAWARTYCH W KARCIE KATALOGOWEJ. NINIEJSZA KARTA NIE STANOWI WIĄZĄCEGO OPISU PREZENTOWANEGO LOKALU.

PROJEKT CHRONIONY PRAWEM AUTORSKIM.
NIE PRZEZNACZONY DO CELÓW WYKONAWCZYCH. DATA_2021-05-24

Inwestor:
"RONSON DEVELOPMENT
PARTNER 2 Sp. z o.o.-
MIASTO MOJE" Sp. k.
Al. KEN 57, 02-797 Warszawa
tel. (22) 823-97-98
www.ronson.pl

