



Revisit Home

# LOFTY W FABRYCE JEDWABIU

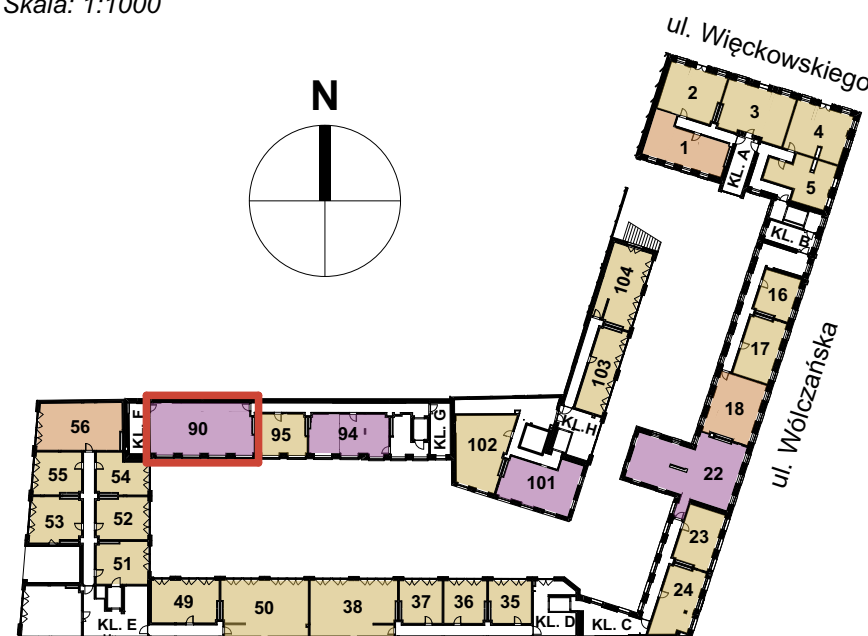
Łódź Śródmieście, ul. Wólczańska 13

90

kontakt: tel.: 535 344 000  
e-mail: biuro@homerevyou.pl

numer lokalu

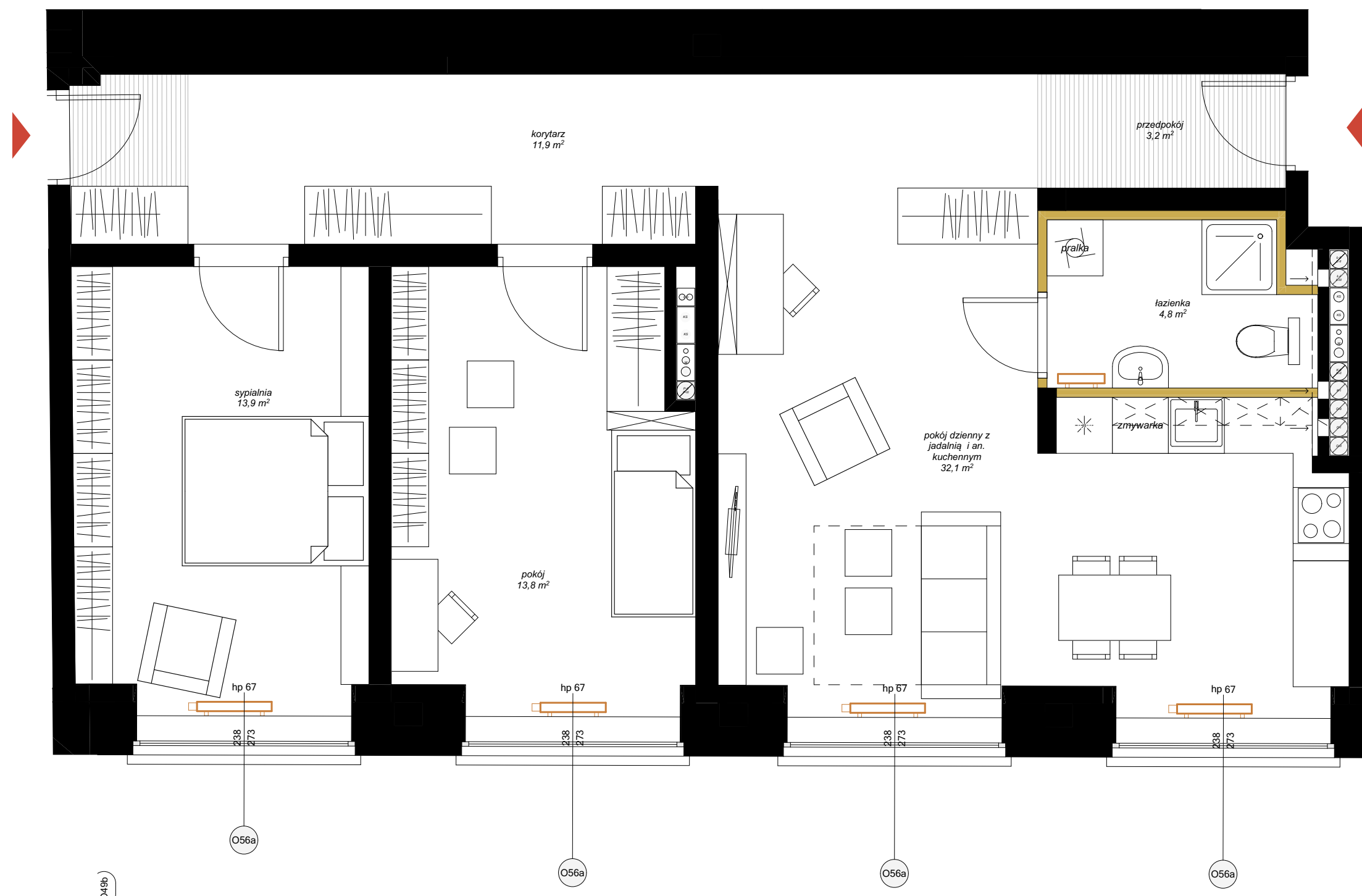
LOKALIZACJA LOKALU NA RZUCIE 1. PIĘTRA  
Skala: 1:1000



OZNACZENIA GRAFICZNE NA RYSUNKU

- lokale usługowe
- lokale mieszkalne - jednopokojowe
- lokale mieszkalne - dwupokojowe
- lokale mieszkalne - trzypokojowe
- lokale mieszkalne - czteropokojowe lub pięciopokojowe
- ogródki mieszkalne
- tarasy dachowe rekreacyjne
- 21** numeracja lokali wg systemu identyfikacji wizualnej obiektu
- lokalizacja mieszkania

RZUT MIESZKANIA  
Skala: 1:50



## INFORMACJE O LOKALU

numer budynku:	<b>BUDYNEK 5</b>
kondygnacja:	<b>PIĘTRO 1</b>
oznaczenie wg. proj.budowlanego:	1.24
rozkład lokalu:	mieszkanie trzypokojowe

## ZESTAWIENIE POWIERZCHNI

Lokal nr 90

nr pom.	nazwa pomieszczenia	pow. [m <sup>2</sup> ]
1	pokój dzienny z jadalnią i an. kuchennym	32,06
2	łazienka	4,81
3	przedpokój	3,20
4	korytarz	11,95
5	pokój	13,85
6	sypialnia	13,93
		<b>79,80 m<sup>2</sup></b>

## DODATKOWE INFORMACJE

wysokość pomieszczenia:	268
czy mieszkanie ma powierzchnie zewnętrzną - ogródek	nie
czy mieszkanie ma powierzchnie zewnętrzną - taras na dachu	nie
czy mieszkanie ma balkon	nie
dotychczasowe informacje	Mieszkanie posiada dwa wejścia - główne ze strony korytarza klatki schodowej oraz drugie bezpośrednio na klatkę schodową.

## OZNACZENIA GRAFICZNE NA RYSUNKU

- elementy projektowanej struktury budynku
- wejście do lokalu
- elementy projektowanej aranżacji przestrzennej lokalu (ścianki działowe z możliwością demontażu lub zmiany lokalizacji, uwzględniane przy zliczaniu powierzchni wewnętrznej lokalu)
- lokalizacja kaloryferów
- tereny biologicznie czynne

marciniak & witasiak  
ARCHITEKCI

© Wszelkie prawa zastrzeżone.  
Powielanie lub wykorzystywanie niezgodne z przeznaczeniem oraz bez zgody właściciela dokumentacji zabronione.

Niniejsze opisy i przedstawione wizualizacje nie stanowią oferty w rozumieniu prawa i są publikowane jedynie w celach informacyjnych. Przedstawione wizualizacje mają charakter poglądowy i nie mogą być traktowane jako ostateczne projekty realizacyjne.