



ZESPÓŁ ZABUDOWY MIESZKANIOWO USŁUGOWEJ

ul. Kcyńska, Gdynia
dz. nr ew. 2482,2483,2480/5, 2480/6, 2480/7,
2480/8, 2468/4, 2468/5, 2468/6 obr. 0012

www.atalsymbioza.pl

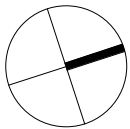
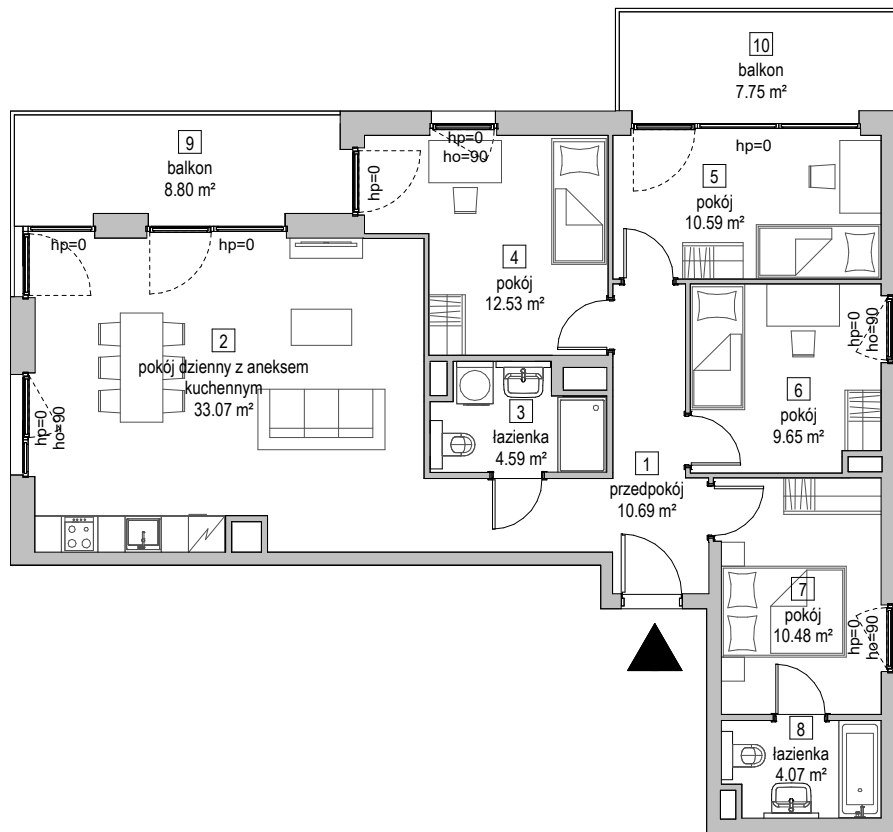
e-mail: bsmgdynia@atal.pl

telefon: (+48) 58 766 74 04



SYMBIOZA
ATAL

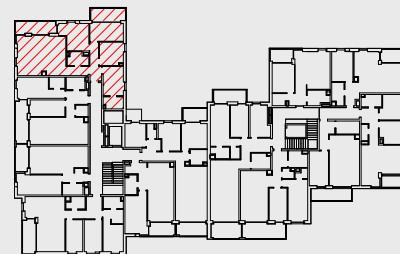
ATAL S.A. Filia Gdańsk, 80-754 Gdańsk, ul. Długa Grobla 8, lok.9



MIESZKANIE B2.4.6

PIĘTRO 4

| | | |
|------------------------------|-----------------------------------|----------------------------|
| 1 | przedpokój | 10.69 m ² |
| 2 | pokój dzienny z aneksem kuchennym | 33.07 m ² |
| 3 | łazienka | 4.59 m ² |
| 4 | pokój | 12.53 m ² |
| 5 | pokój | 10.59 m ² |
| 6 | pokój | 9.65 m ² |
| 7 | pokój | 10.48 m ² |
| 8 | łazienka | 4.07 m ² |
| POWIERZCHNIA UŻYTKOWA | | 95.67 m² |
| 9 | balkon | 8.80 m ² |
| 10 | balkon | 7.75 m ² |



1. Wymiary pomieszczeń, lokalizację przyborów sanitarnych i inne podano na podstawie projektu budowlanego. W trakcie budowy mogą wystąpić różnice w stosunku do stanu wynikającego z projektu, właściwe dla specyfiki prac budowlanych.

2. Powierzchnia jest obliczona w świetle pionowych przegród w stanie wykończonym, przy uwzględnieniu tynków i okładzin o grubości 1,5cm, na poziomie podłogi oraz bez uwzględnienia listew przypodłogowych, progów itp. Wymiary są podane w stanie bez wykończenia.

3. Powierzchnia użytkowa lokali określona jest na podstawie rozporządzenia Ministra Rozwoju w sprawie szczegółowego zakresu i formy projektu budowlanego z dnia 11 września 2020 r. oraz przy uwzględnieniu treści Polskiej Normy PN-ISO 9836:2015.