

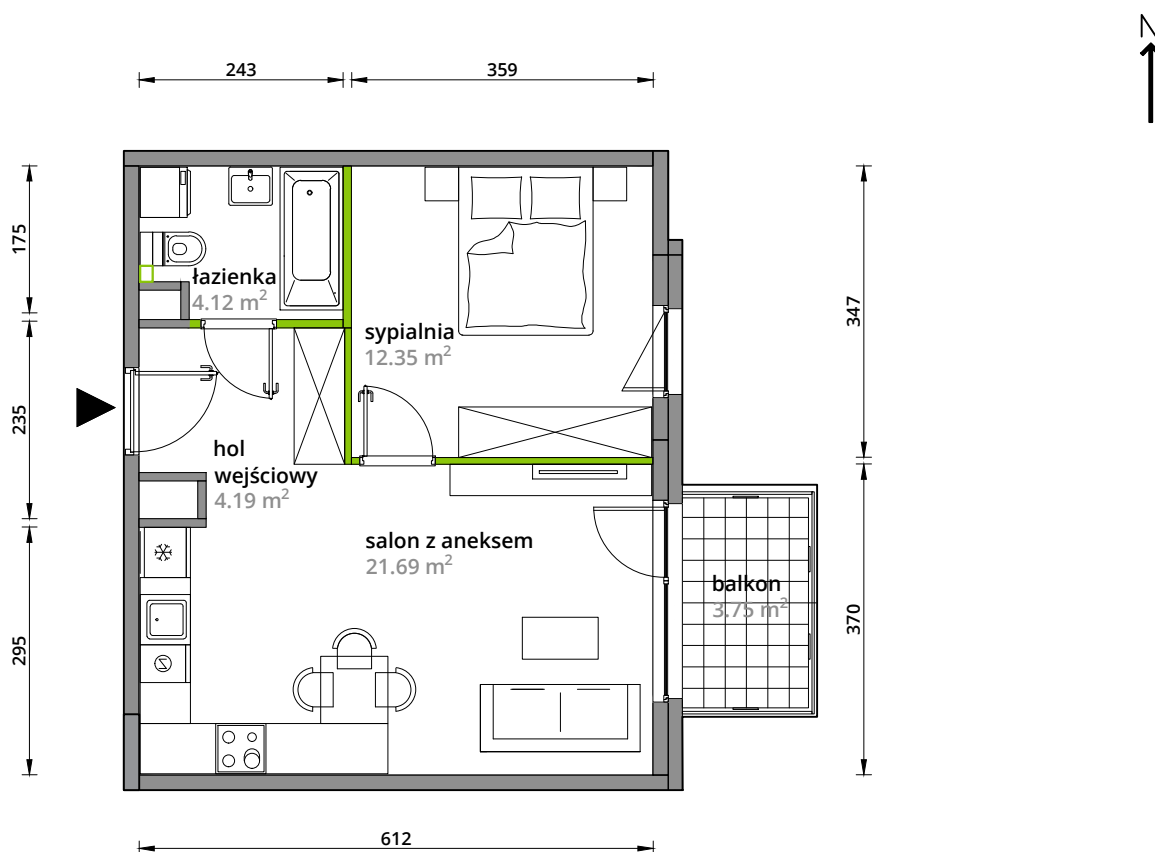
# Aleje Praskie.

## nr 35



Powierzchnia **42,35m<sup>2</sup>**

Piętro **2**

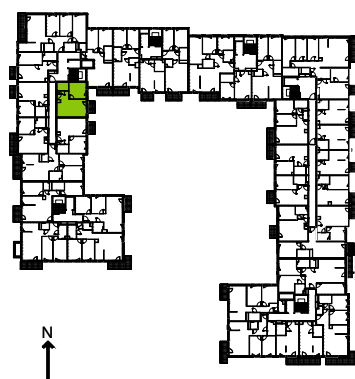


Aranżacja mieszkania jest przykładowa.

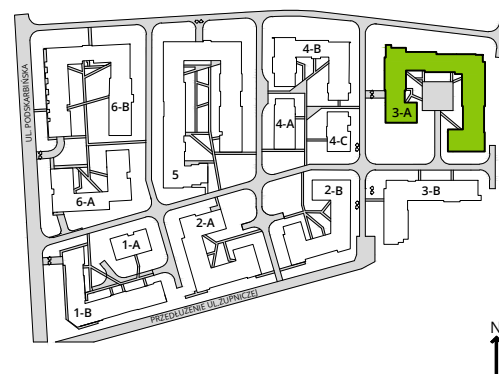
### Powierzchnia **użytkowa**

|                 |                            |
|-----------------|----------------------------|
| hol wejściowy   | 4.19 m <sup>2</sup>        |
| salon z aneksem | 21.69 m <sup>2</sup>       |
| sypialnia       | 12.35 m <sup>2</sup>       |
| łazienka        | 4.12 m <sup>2</sup>        |
| <b>Razem</b>    | <b>42.35 m<sup>2</sup></b> |
| +balkon         | 3.75 m <sup>2</sup>        |

### Rzut kondygnacji **Piętro 2**



### Plan osiedla **Budynek 3-A**



U nas nigdy nie płacisz za powierzchnię pod ścianami działowymi.