

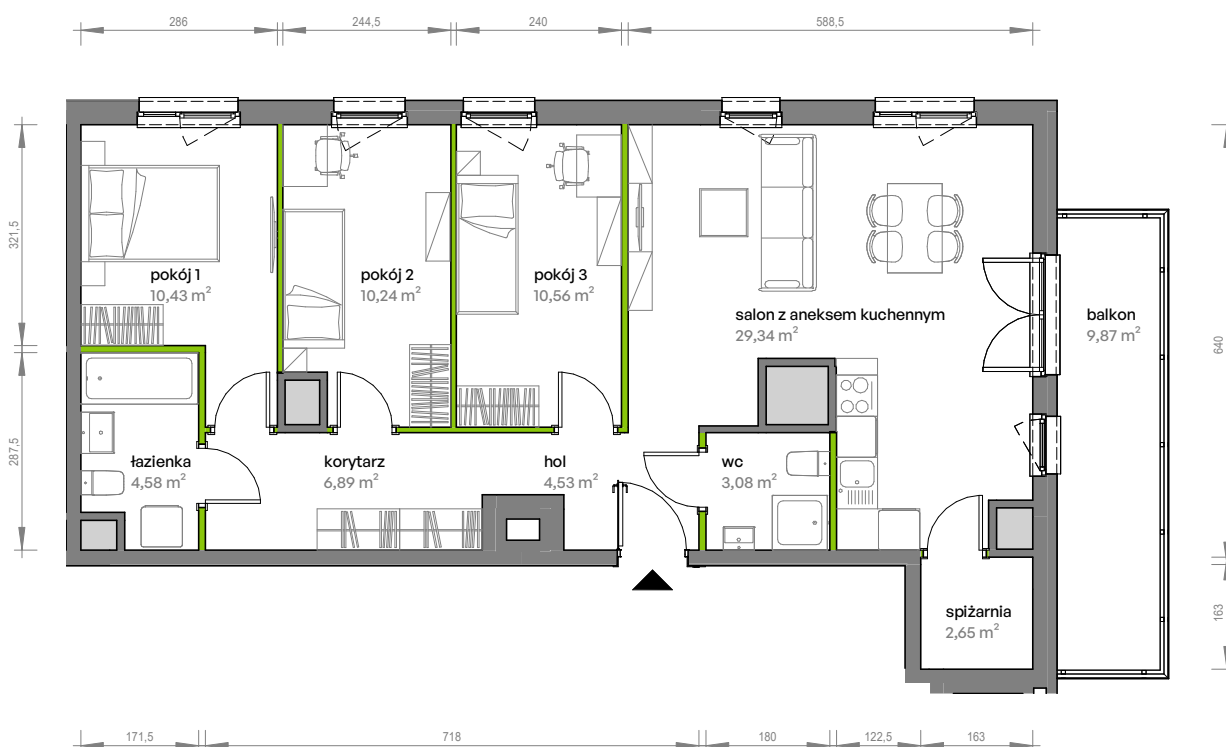
# Unii Lubelskiej Vita.

nr D.07.250



Powierzchnia **82,30 m<sup>2</sup>**

Piętro **7**

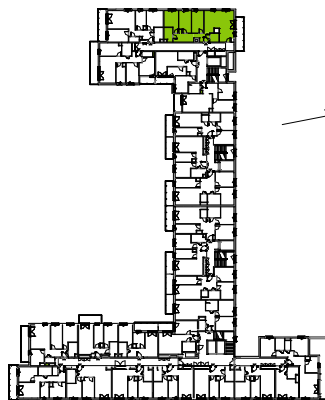


Aranżacja mieszkania jest przykładowa

## Powierzchnia użytkowa

hol	4,53 m <sup>2</sup>
korytarz	6,89 m <sup>2</sup>
pokój 1	10,43 m <sup>2</sup>
pokój 2	10,24 m <sup>2</sup>
pokój 3	10,56 m <sup>2</sup>
salon z aneksem kuchennym	29,34 m <sup>2</sup>
spiżarnia	2,65 m <sup>2</sup>
wc	3,08 m <sup>2</sup>
łazienka	4,58 m <sup>2</sup>
<b>Razem</b>	<b>82,30 m<sup>2</sup></b>
+ balkon	9,87 m <sup>2</sup>

## Rzut kondygnacji Piętro 7



## Plan osiedla



U nas nigdy nie płacisz za powierzchnię pod ścianami działowymi