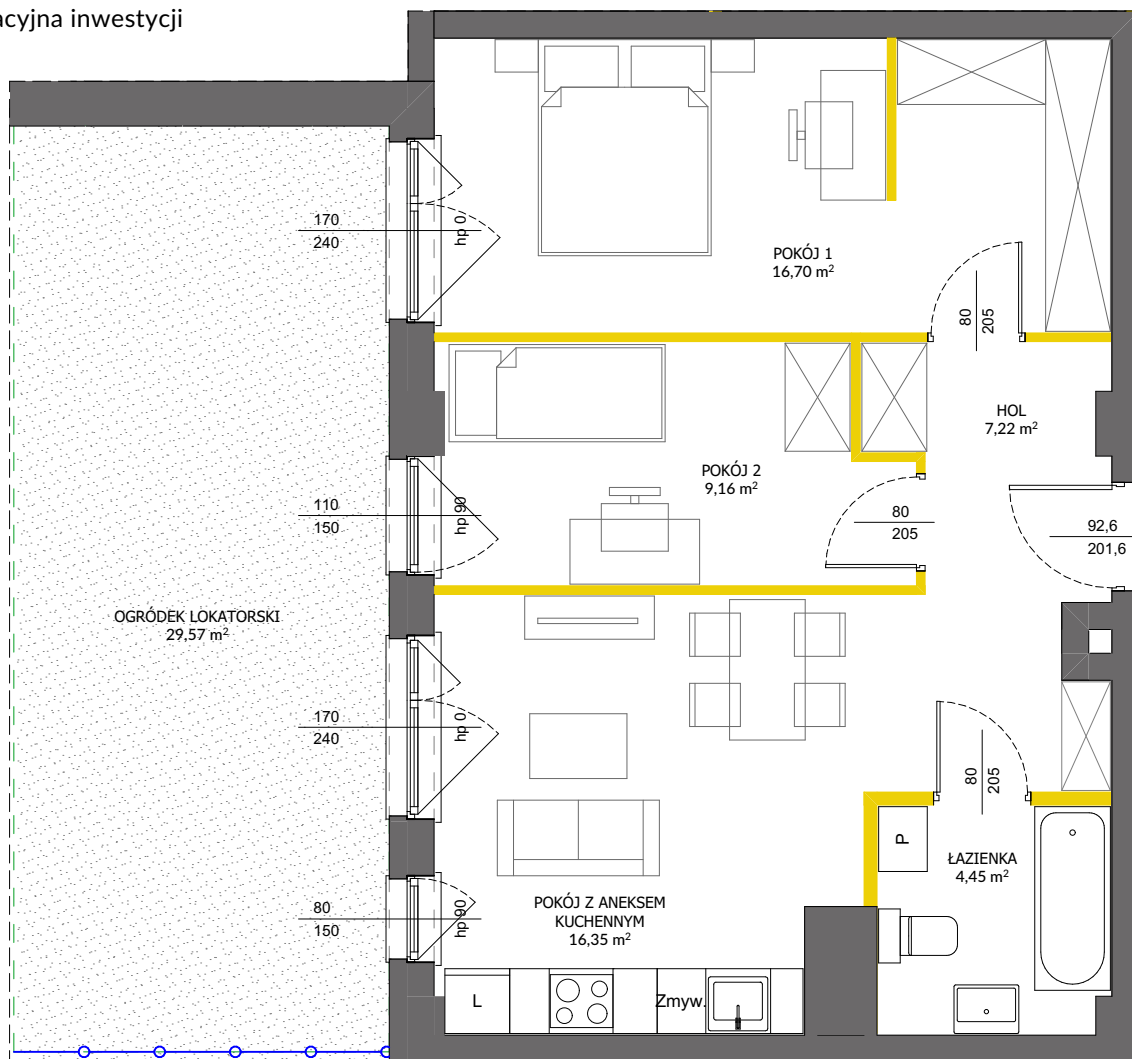


**lokal mieszkalny**  
karta informacyjna inwestycji



**LEGENDA:**

- ścianki działowe nadające się do demontażu
- ścianki obudowy pionów instalacyjnych



# MIASTECZKO NOVA OCHOTA 5

data sporządzenia karty 17.12.2020

**LOKAL NR 05**

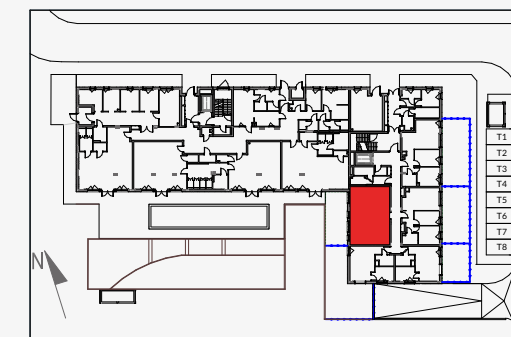
<b>PIĘTRO</b>	<b>0</b>
<b>POW. UŻYTKOWA</b>	<b>56,03 m<sup>2</sup></b>
<b>POKOJE</b>	<b>3</b>
<b>KLATKA</b>	<b>1</b>

HOL	7,22 m <sup>2</sup>
POKÓJ Z ANEKSEM KUCHENNYM	16,35 m <sup>2</sup>
POKÓJ 1	16,70 m <sup>2</sup>
POKÓJ 2	9,16 m <sup>2</sup>
ŁAZIENKA	4,45 m <sup>2</sup>

**OGRÓDEK LOKATORSKI** 29,57 m<sup>2</sup>

POWIERZCHNIA POD ŚCIANKAMI  
DZIAŁOWYMI NADAJĄCYMI SIĘ  
DO DEMONTAŻU 2,15 m<sup>2</sup>

**POŁOŻENIE LOKALU W BUDYNKU**



Na podstawie art. 26 ustawy z dnia 13 lutego 2020 roku o zmianie ustawy - Prawo budowlane oraz niektórych innych ustaw, dokumentacja projektowa została sporządzona w oparciu o przepisy w brzmieniu obowiązującym do dnia 19 września 2020 roku, w konsekwencji czego pomiar powierzchni dokonany został według Polskiej Normy PN-ISO 9836:1997. Powierzchni użytkową wskazano w stanie wykończonym, z uwzględnieniem tynków. Wymiary liniowe pomieszczeń podano w ścianach bez tynków. Do powierzchni użytkowej wlicza się powierzchnię pod ścianami działowymi nadającymi się do demontażu. Instalacja wodna i kanalizacyjna doprowadzona do kuchni, łazienki i WC, zakończona korkami, nie schowana w ścianach. Rozprowadzenie instalacji pod przybory leży po stronie nabywcy. Meble, biały montaż oraz drzwi wewnętrzne nie stanowią elementu wyposażenia lokalu. Deweloper zastrzega sobie możliwość wprowadzenia niewielkich zmian w dalszym etapie inwestycji. Aranżacja lokalu przedstawiona na rysunku jest przykładowa.

Adres inwestycji: Warszawa, ul. Łopuszańska

**BIURO SPRZEDAŻY**

☎ 22 228 66 80