

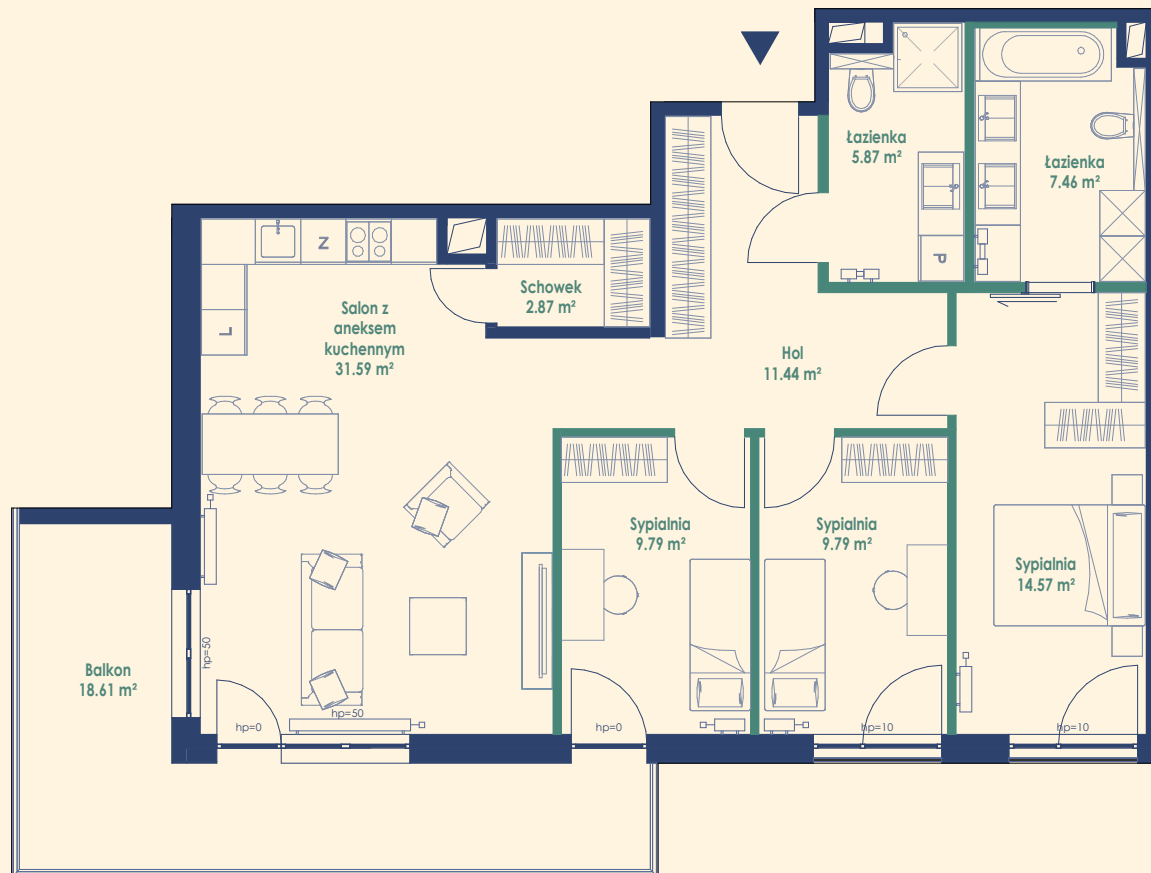
Lokal

**B6\_ M109**

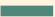

**93.38 m<sup>2</sup>**

Budynek B6 | Piętro 1 | 4 pokoje

Salon z aneksem kuchennym	31.59 m <sup>2</sup>
Sypialnia	9.79 m <sup>2</sup>
Sypialnia	9.79 m <sup>2</sup>
Sypialnia	14.57 m <sup>2</sup>
Łazienka	7.46 m <sup>2</sup>
Łazienka	5.87 m <sup>2</sup>
Schowek	2.87 m <sup>2</sup>
Hol	11.44 m <sup>2</sup>
Balkon	18.61 m <sup>2</sup>

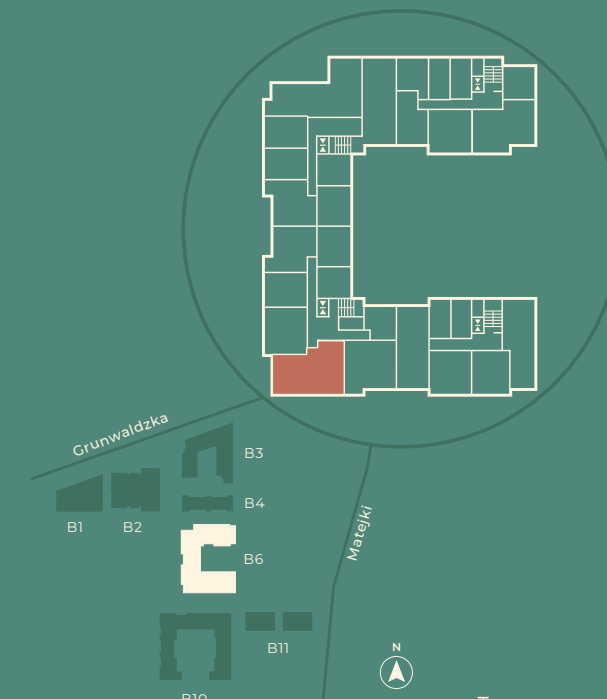


Legenda:

-  ściany działowe - nadające się do demontażu
-  ściany konstrukcyjne - elementy stałe

Niniejszy rysunek ma charakter poglądowy, wersja ostateczna może nieznacznie różnić się od niniejszego rysunku, co jest rezultatem procesu budowlanego. Niniejsza informacja nie ma wpływu na uprawnienia kupującego zawarte w umowie. Sposób rozmieszczenia mebli, urządzeń, grzejników oraz zabudowy mają charakter poglądowy. Powierzchnie zostały podane dla wykończenia w standardzie deweloperskim zgodnie z normą PN-ISO 9836: 1997. Podane wymiary liniowe uwzględniają wykończenia tynkiem. Powierzchnie pomieszczeń zostaną ponownie określone w dokumentacji powykonawczej na podstawie pomiarów geodezyjnych dokonanych zgodnie z obowiązującymi przepisami prawa. W związku z tym mogą ulec nieznacznej zmianie w stosunku do podanych w tym materiale. Wymiary pomieszczeń, lokalizację przyborów sanitarnych, podłączeń pod urządzenia sanitarne itp. podane zgodnie z projektem wykonawczym. Mogą wystąpić niewielkie różnice wymiarów i usytuowania elementów powstałe w trakcie realizacji prac budowlanych. Pomiarów pod projekt aranżacji, zakup mebli, urządzeń i wyposażenia należy dokonać z natury po zakończeniu realizacji.

Data sporządzenia karty: 17 | 01 | 2023



Tworzone przez: