



ZESPÓŁ BUDYNKÓW WIELORODZINNYCH

ul. Strachowicka, Wrocław
działka nr 3/5 AR_39, nr 3/6 AR_39 i część nr 3/2 AR_39 obręb Żerniki

www.strachowicka.pl

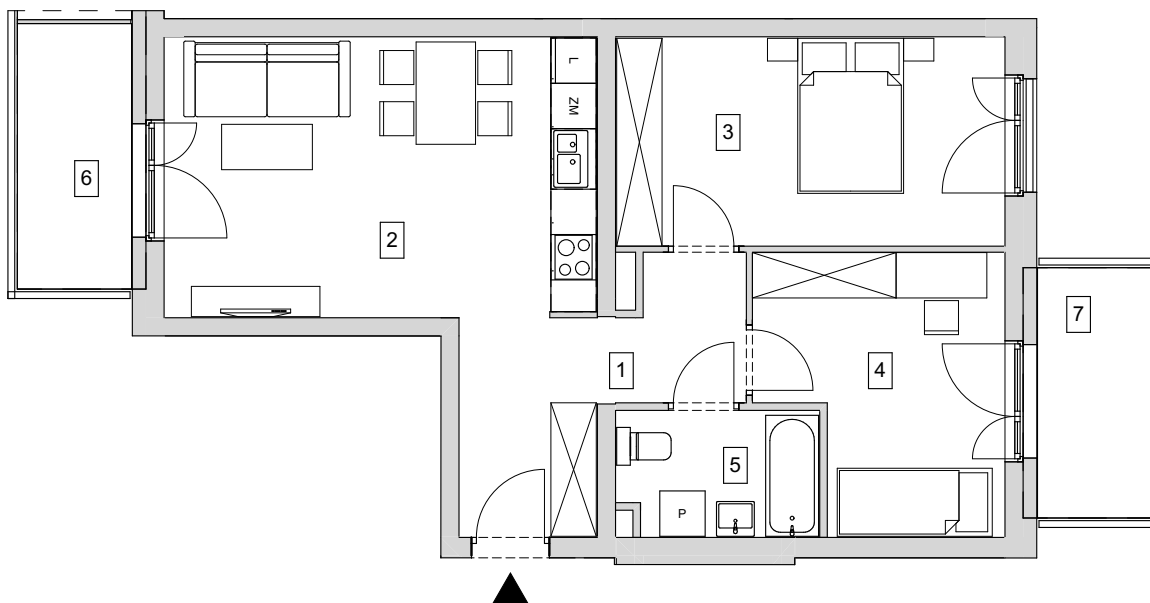
e-mail: bsmwroclaw@atal.pl

telefon: (+48) 609 132 028

ATALS.A. Biuro Sprzedaży, 51-109 Wrocław, ul. Na Polance 22F



Strachowicka
A T A L

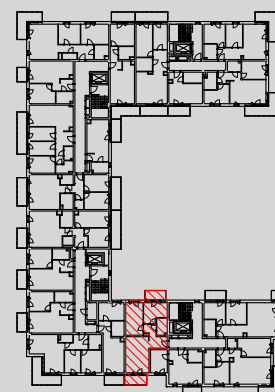


BUDYNEK 9

MIESZKANIE B9-K4-1-1

1 PIĘTRO

1	przedpokój	8,62
2	pokój z aneksem kuchennym	20,98
3	pokój 1	14,10
4	pokój 2	10,74
5	łazienka	4,25
POWIERZCHNIA UŻYTKOWA		58,69 m²
6	balkon	5,30
7	balkon	5,00



1. Wymiary pomieszczeń, lokalizację przyborów sanitarnych i inne podano na podstawie projektu budowlanego. W toku budowy mogą wystąpić różnice w stosunku do projektu, wynikające ze specyfiki prac budowlanych.
2. Powierzchnia użytkowa jest obliczona w świetle pionowych przegród w stanie wykończonym, na poziomie podłogi, bez uwzględnienia listew przypodłogowych, progów itp.
3. Powierzchnia lokali oraz pomieszczeń określona jest na podstawie rozporządzenia Ministra Rozwoju w sprawie szczegółowego zakresu i formy projektu budowlanego z dnia 11 września 2020 r. oraz przy uwzględnieniu treści Polskiej Normy PN-ISO 9836:2022-07.