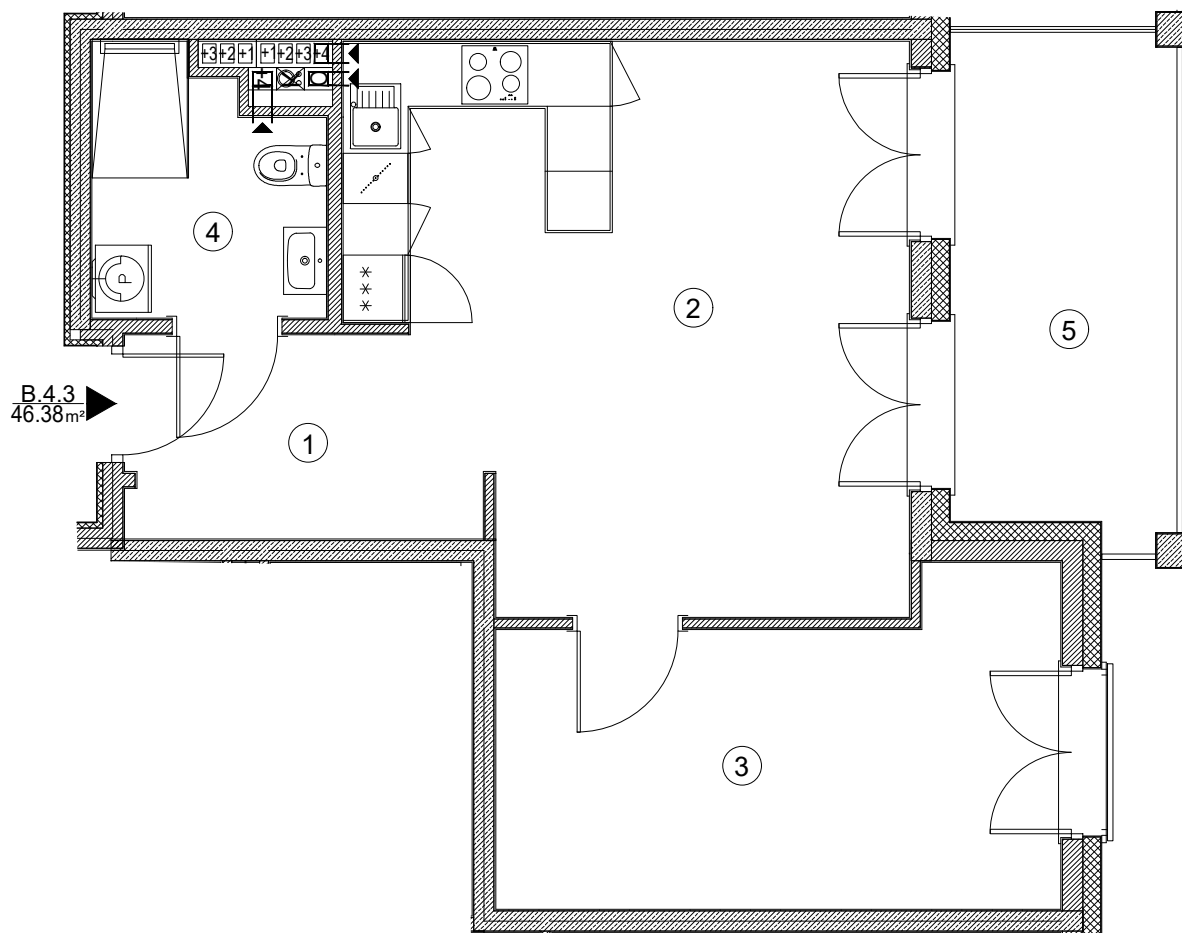


GEODEZYJNA INWENTARYZACJA POWIERZCHNI UŻYTKOWEJ LOKALU MIESZKALNEGO

Załącznik nr 1

- Lokal mieszkalny numer 63 (nr budowlany B.4.3)
- Powierzchnia użytkowa lokalu mieszkalnego = 46,38 m²
- Przynależna komórka nr B.4.06 o pow. 2,94 m²
- Z lokalem związany jest udział 4932/448480



Inwestycja:

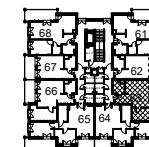
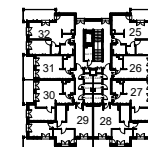
Zespół budynków mieszkalnych wielorodzinnych
"Villa Romanów"
Budynek 101 A i B
ul. Romanowska 55K,55KA
91-174 Łódź

Inwestor:

Apartamenty A-Z sp. z o.o.
ul. Płowiecka 109 B
04-501 Warszawa

Lokalizacja:

ul. Romanowska
101A/55K 101B/55KA



Budynek	Kondygnacja	Piętro	Nr lokalu
101B/55KA	+4	3	63
Nr	Nazwa	Powierzchnia [m ²]	
1	Przedpokój	2,79	
2	Salon z aneksem	25,60	
3	Pokój	13,28	
4	Łazienka	4,71	
Powierzchnia użytkowa		46,38	
5	Balkon	10,45	