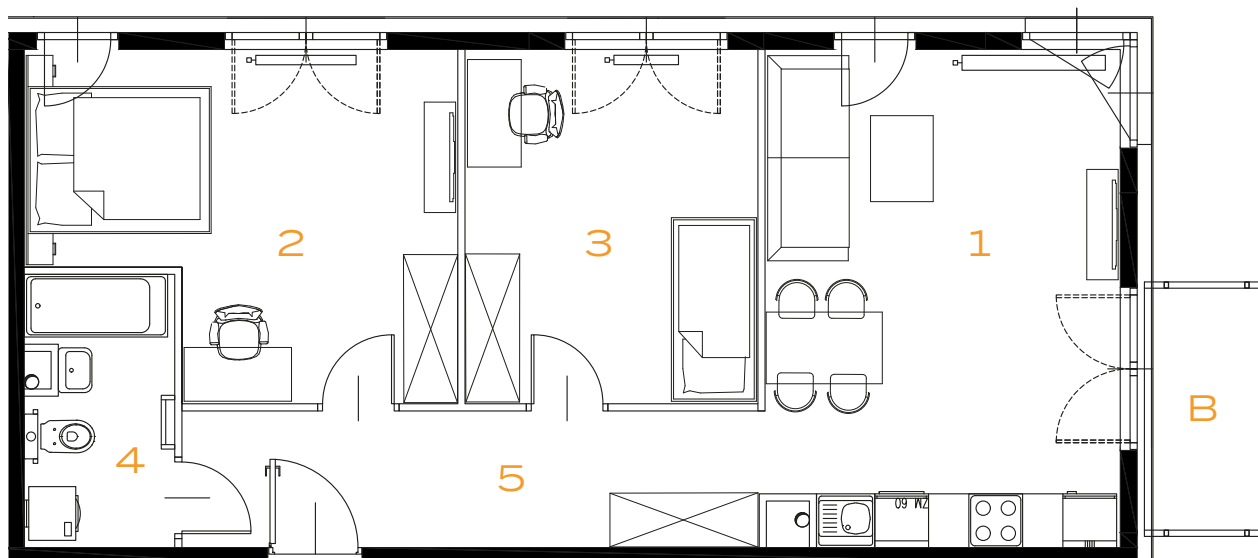
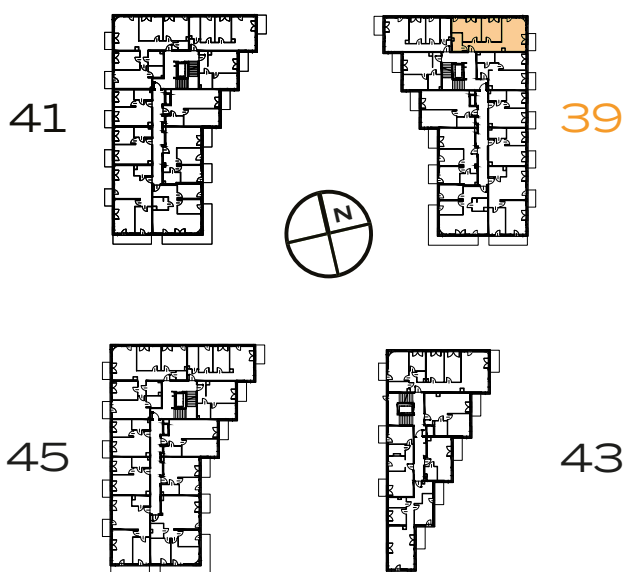


**3 POKOJE | 65.30 m<sup>2</sup>**


Przedstawiona aranżacja lokalu jest przykładowa, rysunki w tym zakresie mają charakter poglądowy.



1	POKÓJ Z ANEKSEM	<b>21.57 m<sup>2</sup></b>
2	POKÓJ	<b>16.35 m<sup>2</sup></b>
3	POKÓJ	<b>12.88 m<sup>2</sup></b>
4	ŁAZIENKA	<b>4.77 m<sup>2</sup></b>
5	PRZEDPOKÓJ	<b>9.73 m<sup>2</sup></b>
B	BALKON	<b>3.25 m<sup>2</sup></b>