

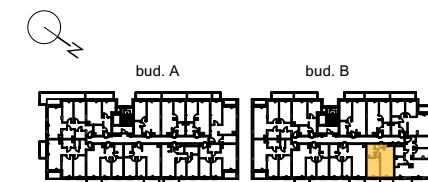
skala 1:70 dla wydruku A4



- ścianki działowe
- ściany niedemontowalne

UWAGA! Powierzchnie pomieszczeń i lokalizację urządzeń sanitarnych podano na podstawie projektu wykonawczego. Możliwe jest wystąpienie niewielkich zmian na etapie realizacji. Powierzchnia Użytkowa Lokalu Mieszkalnego określona jest na zasadach wskazanych w rozporządzeniu Ministra Transportu, Budownictwa i Gospodarki Morskiej z dnia 25.04.2012 w sprawie szczegółowego zakresu i formy projektu budowlanego oraz przy uwzględnieniu treści Polskiej Normy PN-ISO 9836:1997 z tą modyfikacją, że do Powierzchni Użytkowej Lokalu Mieszkalnego nie jest wliczana powierzchnia pod ściankami działowymi zaznaczonymi kolorem pomarańczowym.

\* Powierzchnia Lokalu Mieszkalnego wliczana jest jako suma Powierzchni Użytkowej Lokalu Mieszkalnego oraz Powierzchni pod Ściankami działowymi.  
Niniejsza karta katalogowa nie stanowi oferty w rozumieniu Kodeksu Cywilnego



ul. Marywilska

**NR LOKALU MIESZKALNEGO 108**

BUDYNEK B

KLATKA B

PIETRO 4

LICZBA POKOI 2

**ZESTAWIENIE POWIERZCHNI**

SALON Z ANEKSEM KUCHENNYM 19,29 m<sup>2</sup>

SYPIALNIA 13,44 m<sup>2</sup>

ŁAZIENKA 4,83 m<sup>2</sup>

HOL 4,33 m<sup>2</sup>

**POW. UŻYTKOWA LOKALU MIESZKALNEGO 41,89 m<sup>2</sup>**

**POW. POD ŚCIANKAMI DZIAŁOWYMI 1,15 m<sup>2</sup>**

**\* POW. LOKALU MIESZKALNEGO 43,04 m<sup>2</sup>**

BALKON 4,50 m<sup>2</sup>

BIURO SPRZEDAŻY MIESZKAŃ

www.impulsmarywilska.pl

tel: 22 298 98 94

impuls@unidevelopment.pl