



LOKAL MIESZKALNY 2A

144,9 m²

Pow. użytkowa piętra: 75,4 m²

Pow. poddasza nieużytkowego netto: 28,5 + 81 m²

Pow. poddasza nieużytkowego: 9,3 + 34,4 m²

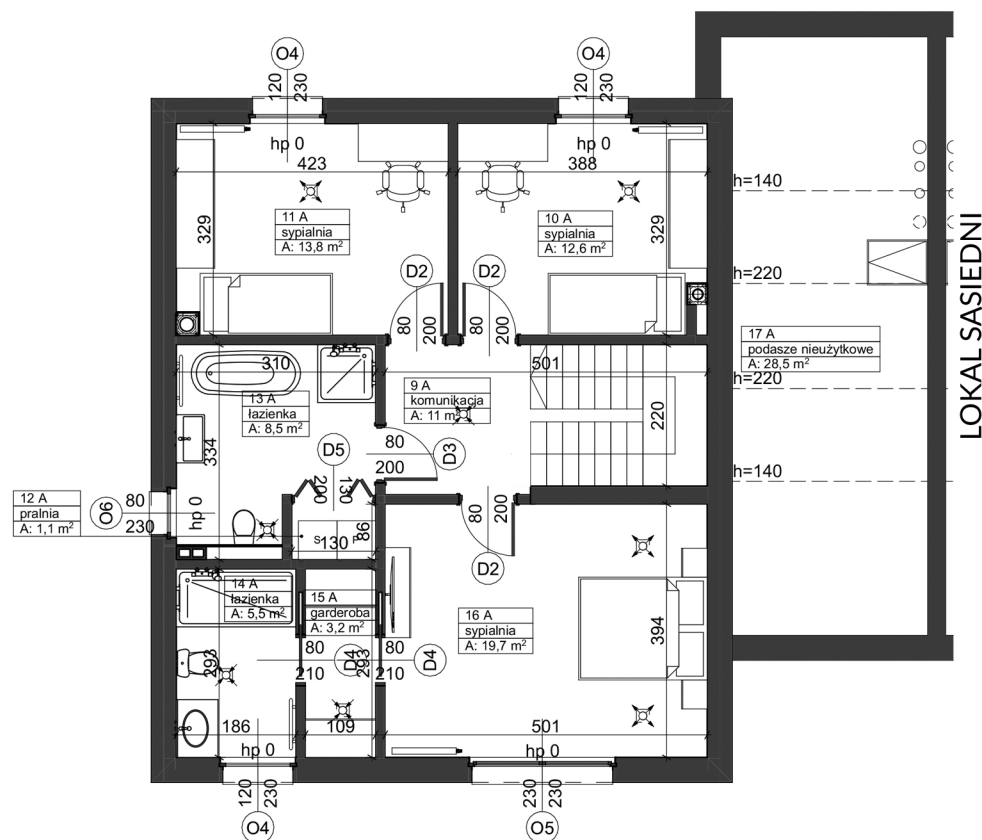
9 A	komunikacja	11 m ²
10 A	sypialnia	12,6 m ²
11 A	sypialnia	13,8 m ²
12 A	pralnia	1,1 m ²
13 A	łazienka	8,5 m ²
14 A	łazienka	5,5 m ²
15 A	sypialnia	19,7 m ²
16 A	garderoba	3,2 m ²



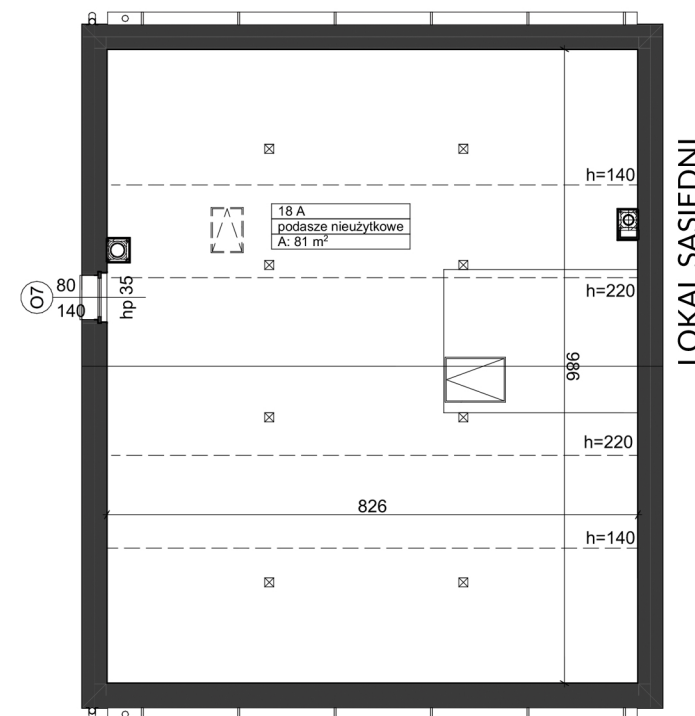
Biuro sprzedaży:
Poniatowskiego 39, Michałowice

sprzedaz@domyparkowa.pl
www.domyparkowa.pl
+48 536 160 000

rzut piętra



rzut poddasza



Uwaga: Niniejsza karta lokalu nie stanowi oferty w rozumieniu przepisów Kodeksu Cywilnego i ma wyłącznie charakter poglądowy, przedstawione powierzchnie podano na podstawie projektu budowlanego. Możliwe jest wystąpienie niewielkich zmian w projekcie wykonawczym.