

lokal mieszkalny

karta informacyjna inwestycji



METRO 13

data sporządzenia karty: 20.08.2024

LOKAL NR 113

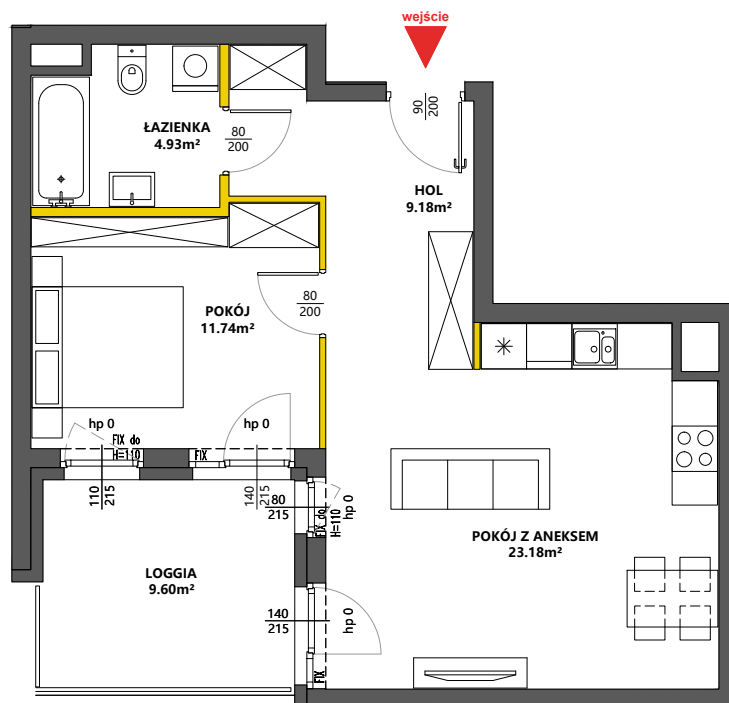
PIĘTRO 3
POKOJE 2
KLATKA C

POWIERZCHNIA ROZLICZENIOWA 50.31m²
POWIERZCHNIA UŻYTKOWA 49.03m²

HOL 9.18m²
POKÓJ Z ANEKSEM 23.18m²
POKÓJ 11.74m²
ŁAZIENKA 4.93m²

POWIERZCHNIA POD
ŚCIANKAMI DZIAŁOWYMI
NADAJĄCYMI SIĘ DO DEMONTAŻU 1.28m²

LOGGIA 9.60m²



LEGENDA

ścianki działowe nadające się do demontażu

ściany i obudowy pionów instalacyjnych

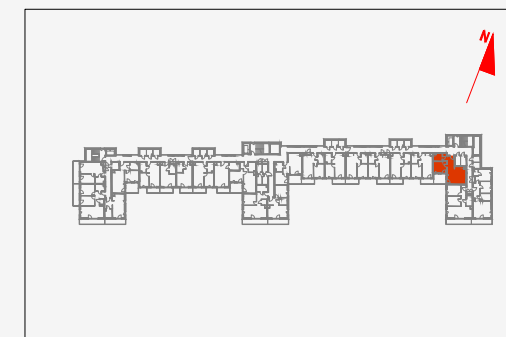
kanały instalacyjne obudowane



Powierzchnia lokalu obliczona została zgodnie z Polską Normą PN-ISO 9836:2015-12, powołaną w rozporządzeniu Ministra Rozwoju z dnia 11 września 2020 roku w sprawie szczegółowego zakresu i formy projektu budowlanego. Powierzchnia rozliczeniowa lokalu, uwzględniająca powierzchnię pod ściankami działowymi, służy do ustalenia ceny sprzedaży. Powierzchnia użytkowa lokalu służy do celów ewidencyjnych i wycenistoksięgowych. Instalacja wodna i kanalizacyjna doprowadzona do kuchni, łazienki i WC, zakończona korkami, nie schowana w ścianach. Rozprowadzenie instalacji pod przybory leży po stronie Nabywcy. Meble, biały montaż oraz drzwi wewnętrzne nie stanowią elementu wyposażenia lokalu. Deweloper zastrzega sobie możliwość wprowadzenia niewielkich zmian w dalszym etapie inwestycji. Przedstawiona aranżacja lokalu jest przykładowa. Wymiary okienne podane są w świetle muru od strony zewnętrznej.

VICTORIA DOM

POŁOŻENIE LOKALU W BUDYNKU



MIESZKANIE POWTARZALNE: 99,106,120,127

Adres inwestycji: Warszawa, ul. Żupnicza

BIURO SPRZEDAŻY

22 12 39 600