

lokal mieszkalny

karta informacyjna inwestycji

data sporządzenia karty 19.12.2024

LOKAL NR 81

PIĘTRO 2
POKOJE 3
KLATKA B

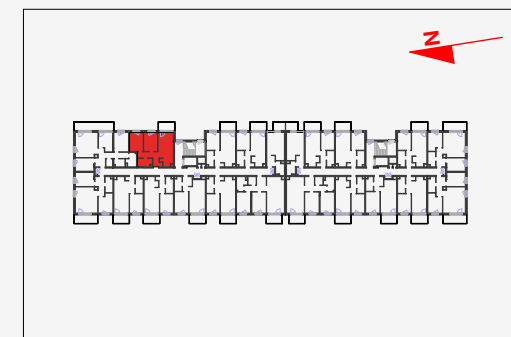
POWIERZCHNIA ROZLICZENIOWA 53.72 m²
POWIERZCHNIA UŻYTKOWA 52.12 m²

HOL 1 2.78 m²
POKÓJ Z ANEKSEM KUCHENNYM 18.93 m²
POKÓJ 1 10.23 m²
POKÓJ 2 10.47 m²
ŁAZIENKA 4.61 m²
HOL 2 5.10 m²

POWIERZCHNIA POD
ŚCIANKAMI DZIAŁOWYMI
NADAJĄCYMI SIĘ DO DEMONTAŻU 1.60 m²

BALKON 4.96 m²

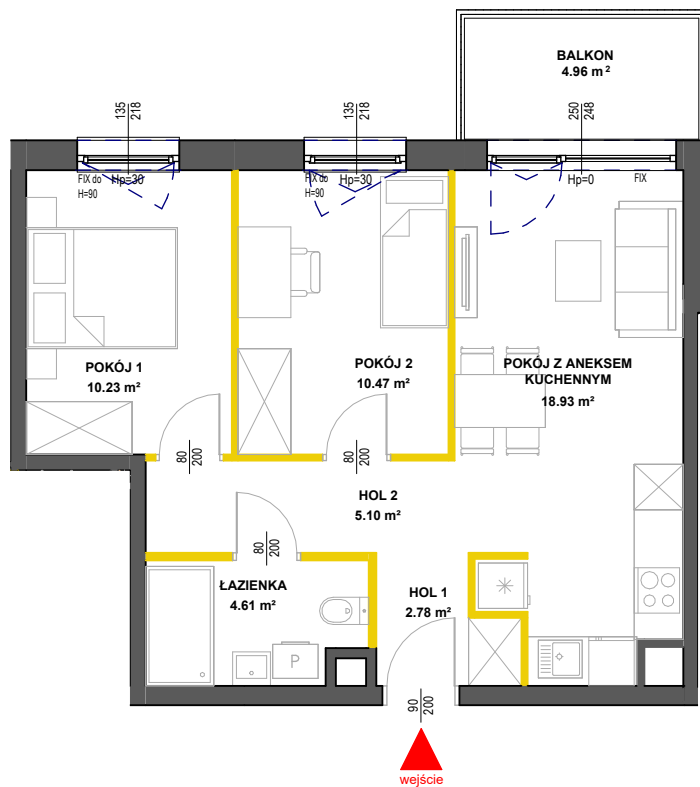
POŁOŻENIE LOKALU W BUDYNKU



MIESZKANIA POWTARZALNE: 70, 92, 103
Adres inwestycji: GDYNIA, ul. Chyłośńska 264

BIURO SPRZEDAŻY

☎ 58 350 25 40



LEGENDA

- ściany działowe nadające się do demontażu
- ściany i obudowy pionów instalacyjnych



FALA DEVELOPMENT 2

Powierzchnia lokalu obliczona została zgodnie z Polską Normą PN-ISO 9836:2022-07, powołaną w rozporządzeniu Ministra Transportu, Budownictwa i Gospodarki Morskiej z dnia 11 września 2020 roku w sprawie szczegółowego zakresu i formy projektu budowlanego. Powierzchnia rozliczeniowa lokalu, uwzględniająca powierzchnię pod ściankami działowymi oraz powierzchnię pod schodami, służy do ustalenia ceny sprzedaży. Powierzchnia użytkowa lokalu służy do celów ewidencyjnych i wycenytostokiegowych. Instalacja wodna i kanalizacyjna doprowadzona do kuchni, łazienki i WC, zakończona korkami, nie schowana w ścianach. Stopnie schodowe prowadzące na taras, ogródek, na drugą kondygnację mieszkań dwupoziomowych – ażurowe, demontowalne, rozwiązanie docelowe po stronie Nabywcy. Rozprowadzenie instalacji pod przybory leży po stronie Nabywcy. Meble, biały montaż oraz drzwi wewnętrzne nie stanowią elementu wyposażenia lokalu. Deweloper zastrzega sobie możliwość wprowadzenia niewielkich zmian w dalszym etapie inwestycji. Przedstawiona aranżacja lokalu jest przykładowa