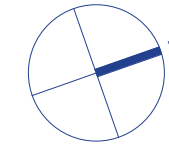
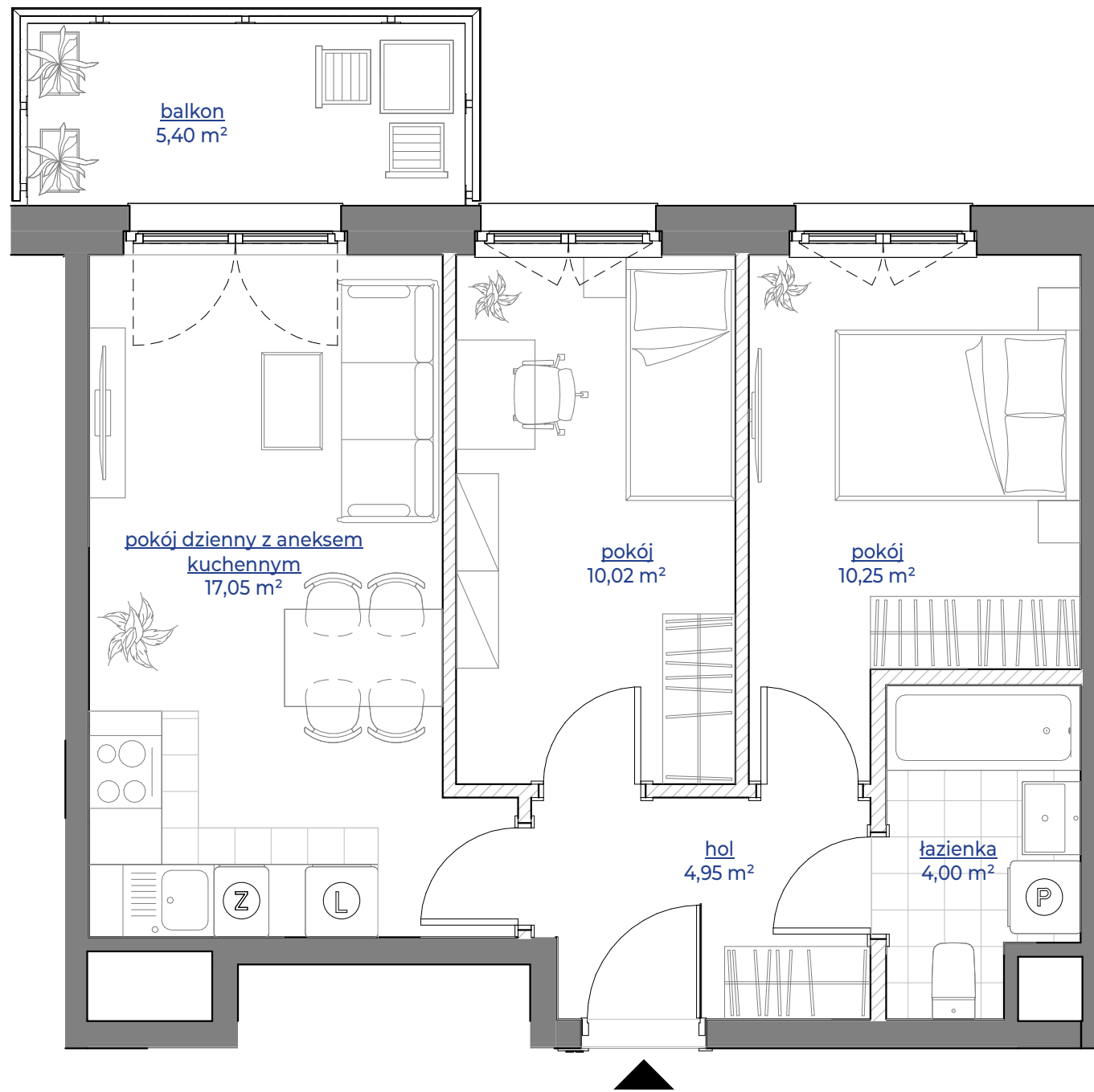


# MIESZKANIE NR 148 • 3 POKOJE • 48,33 m<sup>2</sup>



## spravvia

Spravvia - Dmowskiego 64 Sp. z o. o.  
www.64dmowskiego.pl

64 DMO  
WSKIEGO

Poznań  
ul. R. Dmowskiego  
dzielnica Łazarz

### DANE LOKALU:

LOKAL NR	LICZBA POKOI	POW. SPRZEDAŻOWA
148	3	48,33 m <sup>2</sup>
BUDYNEK NR	KLATKA NR	PIĘTRO
B	C	1

### ZESTAWIENIE POWIERZCHNI

pokój dzienny z aneksem kuchennym	17,05 m <sup>2</sup>
pokój	10,25 m <sup>2</sup>
pokój	10,02 m <sup>2</sup>
hol	4,95 m <sup>2</sup>
łazienka	4,00 m <sup>2</sup>
<b>Powierzchnia użytkowa</b>	<b>46,27 m<sup>2</sup></b>

Powierzchnia zajęta przez elementy nadające się do usunięcia lub innej aranżacji, w tym ścianki działowe nie będące elementem konstrukcji i nie zawierające szachtów instalacyjnych

balkon 5,40 m<sup>2</sup>

### POŁOŻENIE MIESZKANIA W BUDYNKU



**WARTOŚĆ  
BRUTTO (PLN)**

**PROJEKTANT**

**dementi**  
Dementi Sp. z o.o. Sp.k.

1. Aranżacja lokalu mieszkalnego przedstawiona na rzucie jest przykładowa.

2. Powierzchnia sprzedażowa stanowi sumę powierzchni użytkowej lokalu oraz powierzchni lokalu zajętej przez elementy nadające się do usunięcia lub innej aranżacji, w tym ścianki działowe nie będące elementem konstrukcji i nie zawierające szachtów instalacyjnych.

3. Powierzchnia użytkowa lokalu określona jest na podstawie Rozporządzenia Ministra Rozwoju z dnia 11 września 2020 r. w sprawie szczegółowego zakresu i formy projektu budowlanego oraz uwzględnieniu treści Polskiej Normy PN-ISO 9836:2022-07.

4. Niniejsza karta katalogowa opracowana została na podstawie projektu wykonawczego. W toku dalszego projektowania, budowy lub zmian lokatorskich, mogą nastąpić zmiany w stosunku do informacji zawartych na karcie katalogowej, w szczególności w zakresie: powierzchni sprzedażowej, powierzchni użytkowej, układu pomieszczeń oraz usytuowania elementów nadających się do usunięcia lub innej aranżacji, takich jak np. ścianki działowe.

5. Informacje na karcie nie stanowią oferty handlowej w rozumieniu art. 66 kodeksu cywilnego.

0 1 2 3 4 5m