



ZESPÓŁ BUDYNKÓW WIELORODZINNYCH

ul. Leona Heyki, Szczecin
działki nr 6/1, 7/1

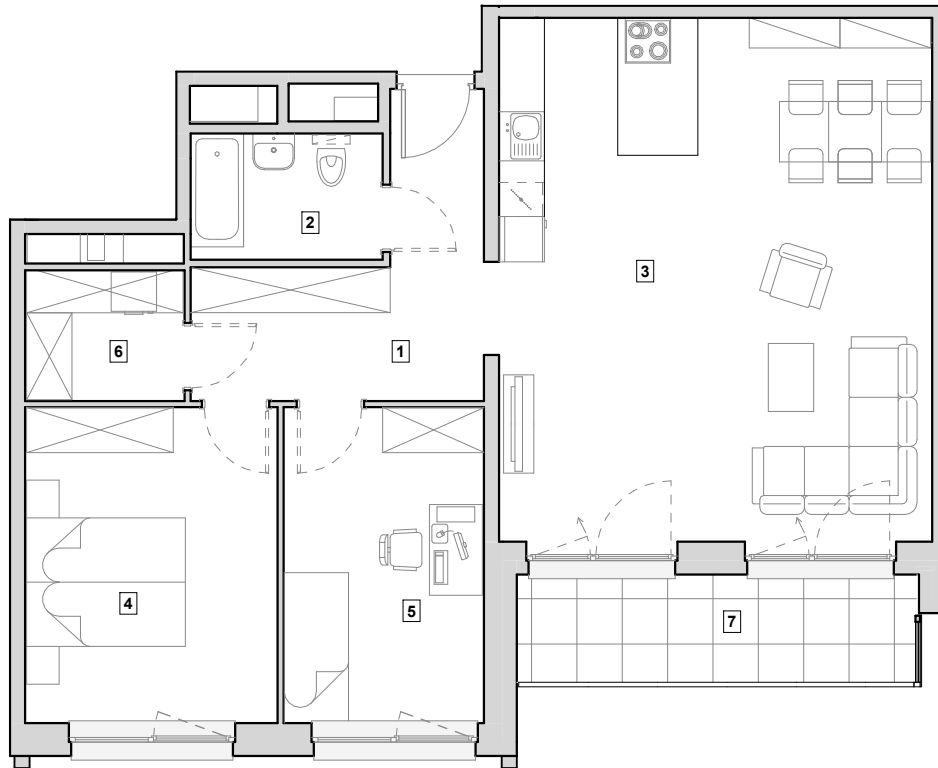
www.heyki.pl
email: bsmszczecin@atal.pl

HEYKI
ATAL
CITY

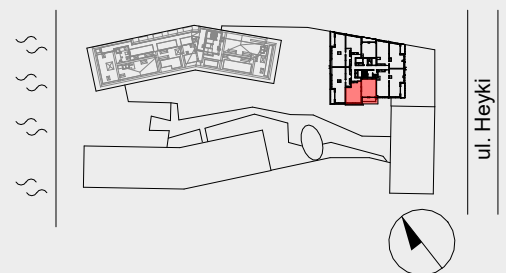
MIESZKANIE H4/C/11/3

piętro 11.

82.68 m²



1 Przedpokój	10.09 m ²
2 Łazienka	4.24 m ²
3 Pokój z aneksem kuchennym	39.66 m ²
4 Pokój 1	13.96 m ²
5 Pokój 2	11.08 m ²
6 Garderoba	3.65 m ²
POWIERZCHNIA UŻYTKOWA	82.68 m²
7 Loggia	7.91 m ²



1. Wymiary pomieszczeń, lokalizację przyborów sanitarnych i inne podano na podstawie projektu budowlanego. W toku budowy mogą wystąpić różnice w stosunku do projektu, wynikające ze specyfiki prac budowlanych.
2. Powierzchnia użytkowa jest obliczona w świetle pionowych przegród w stanie wykończonym, na poziomie podłogi, bez uwzględnienia listew przypodłogowych, progów itp.
3. Powierzchnia lokali oraz pomieszczeń określona jest na podstawie rozporządzenia Ministra Rozwoju w sprawie szczegółowego zakresu i formy projektu budowlanego z dnia 11 września 2020 r. oraz przy uwzględnieniu treści Polskiej Normy PN-ISO 9836:2022-07.
4. □—□ - oznaczenie systemowej szklanej zabudowy balkonów i loggi.