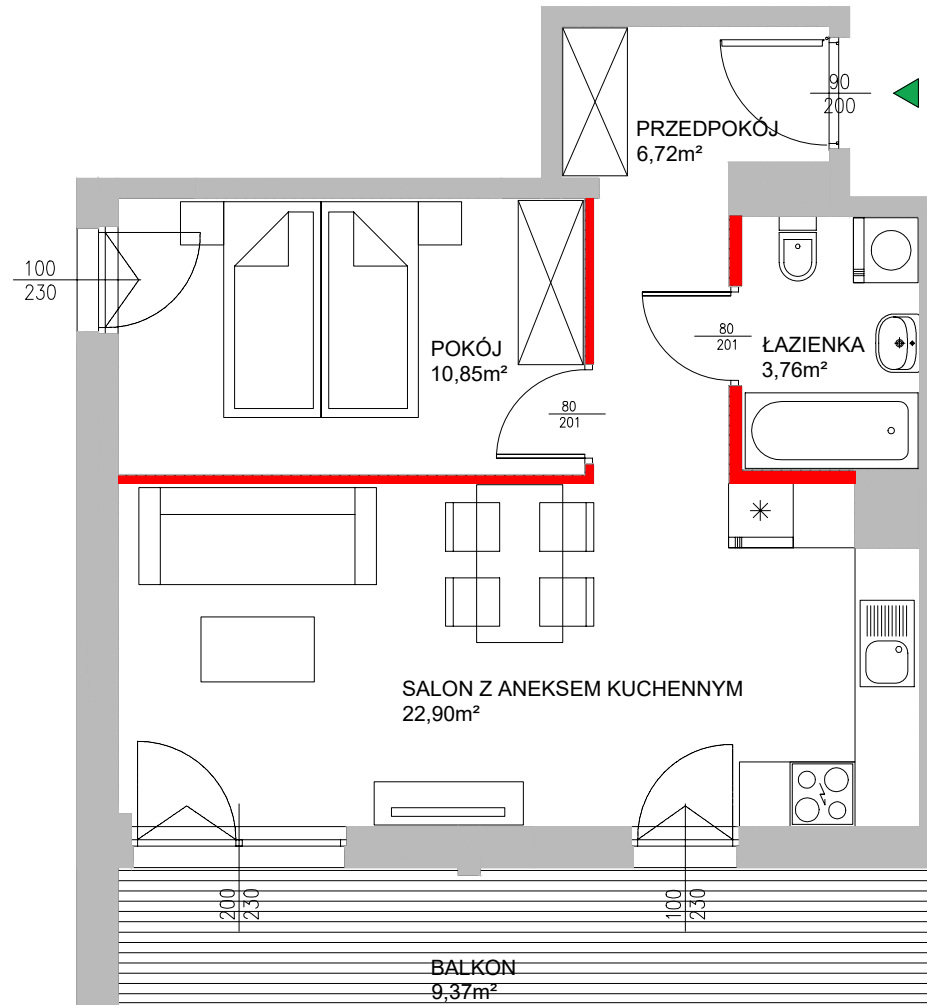
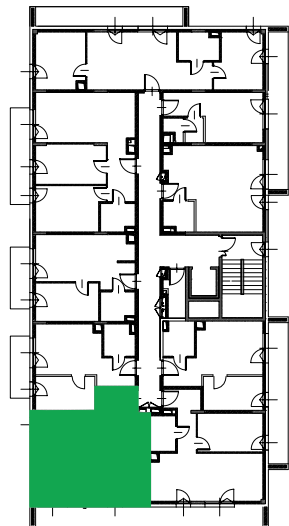
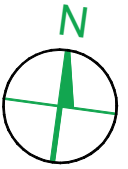




LEGENDA:

- ŚCIANY PRZYKŁADOWEJ ARANŻACJI



PIĘTRO 1 MIESZKANIE NR **G1.11**

**POWIERZCHNIA
SPRZEDAŻOWA**

44,23m²

przedpokój	6,72m ²
salon z aneksem kuch.	22,90m ²
pokój 2 os.	10,85m ²
łazienka	3,76m ²
balkon	9,37m ²

Biuro sprzedaży mieszkań
ul. Mleczarska 9C/9 05-500 Nowa Iwiczna

tel.: 574 184 369
574 184 362
sprzedaz@stacjadom.pl
www.stacjadom.pl



UWAGI:

Powierzchnia sprzedażowa - powierzchnia liczona w stanie wykończonym wg normy PN-ISO9836:1997. Karta mieszkania opracowana na podstawie projektu wykonawczego. Niniejsza karta nie stanowi wiążącego opisu prezentowanego lokalu. Projekt chroniony prawem autorskim. Nieprzeznaczony do celów wykonawczych.