

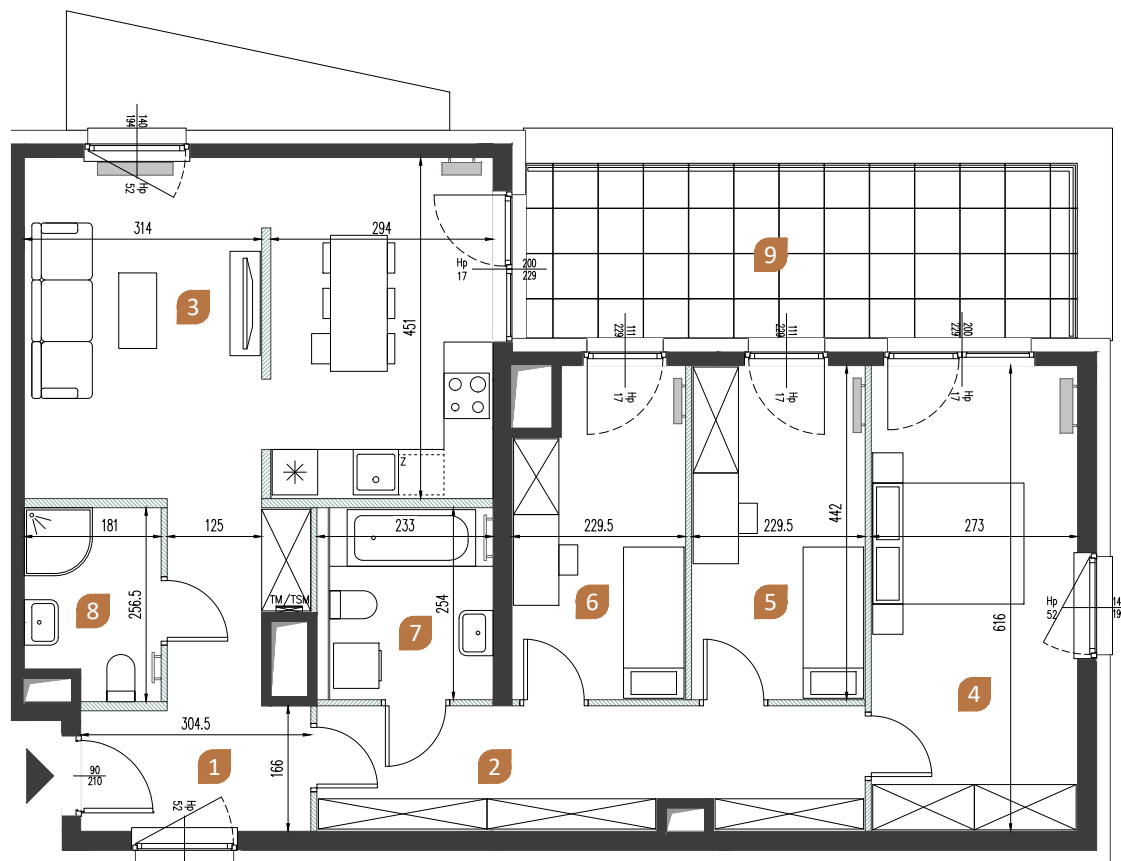
LOKAL: 59

PIĘTRO: 6

KLATKA: A

METRAŻ: 93,56m²

NOWA MANGALIA ETAP II



- ściany nie nadające się do demontażu ▨ ściany działowe nadające się do demontażu
- obudowa instalacji kanalizacji do wykonania przez Nabywcę lokalu

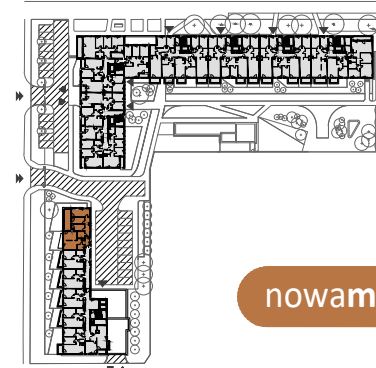
0 0,5m 1m

1	przedpokój	9.10 m ²
2	korytarz	11.44 m ²
3	salon z aneksem	27.24 m ²
4	sypialnia	16.55 m ²
5	sypialnia	9.94 m ²
6	sypialnia	9.33 m ²
7	łazienka	5.77 m ²
8	łazienka	4.19 m ²

POWIERZCHNIA UŻYTKOWA 93.56 m²

9 taras 15.89 m²

ul. Mangalia



BIURO SPRZEDAŻY: róg ulic Sobieskiego i Mangalia, 02-758 Warszawa

KONTAKT: sprzedaz@nowamangalia.pl; tel.: +48 515 030 901, +48 515 030 904

Powierzchnia użytkowa pomieszczeń podana jest zgodnie z rozporządzeniem Ministra Rozwoju w sprawie szczegółowego zakresu i formy projektu budowlanego z dnia 11 września 2020r. (Dz. U. z 2020 r. poz. 1609) oraz zgodnie z PN-ISO 9836:2015-12. Wymiary i powierzchnie lokali w dalszym etapie projektowania mogą ulec nieznacznym zmianom. Podane wymiary są wymiarami w świetle pionowych przegród (ścian) w stanie surowym. Urządzenia elektryczne, sanitarne (nie dotyczy grzejników) i drzwi wewnętrzne nie stanowią wyposażenia lokali, a ich rozmieszczenie jest przykładowe. Przedstawione plany mają charakter wyłącznie informacyjny i nie stanowią oferty w rozumieniu Kodeksu Cywilnego. Projekt chroniony prawem autorskim.

nowamangalia.pl ►