

Legenda:

- Ściany działowe z możliwością demontażu
- Ściany działowe
- Ściany konstrukcyjne

Uwagi:

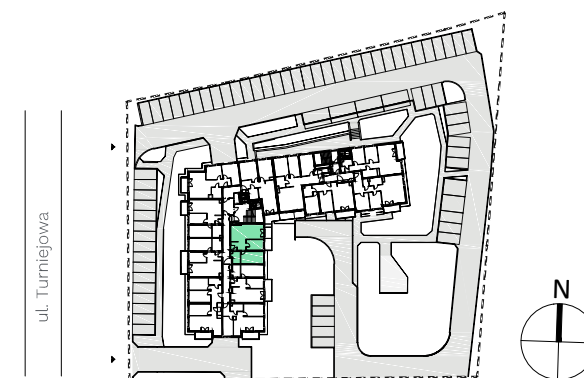
Przy obliczaniu powierzchni uwzględniono normę PN-ISO 9836.
Powierzchnia balkonu/loggi może ulec zmianie o 5%.
Wymiary podano w stanie surowym.
Przedstawiona aranżacja lokalu jest przykładowa, rysunki w tym zakresie mają charakter informacyjny i nie stanowią oferty w rozumieniu przepisów Kodeksu Cywilnego.

Turniejowa 59

Podgórze Duchackie

Kraków

ul. Wincentego Witosa



Piętro-5

Mieszkanie-40

1. Przedpokój	6,45 m ²
2. Pok. dzienny/aneks kuchenny	25,90 m ²
3. Pokój	9,11 m ²
4. Pokój	14,02 m ²
5. Łazienka	4,97 m ²

Powierzchnia pod ścianami działowymi z możliwością demontażu 1,18 m²

Powierzchnia użytkowa 61,63 m²

Balkon 7,44 m²

Biuro Sprzedaży: ul. Armii Krajowej 19, tel.:12 639 57 00

EKOPARK www.ekopark.pl