

A.2.9 | 2 pokoje | 47.40 m²**www.lesnasonata.pl | tel. +58 500 85 75****LEŚNA**
*sonata*by **CORDIA****KARTA LOKALU MIESZKALNEGO**

MIESZKANIE **A.2.9**
PIĘTRO **2**
ILOŚĆ POKOI **2**

ZESTAWIENIE POWIERZCHNI

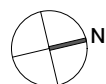
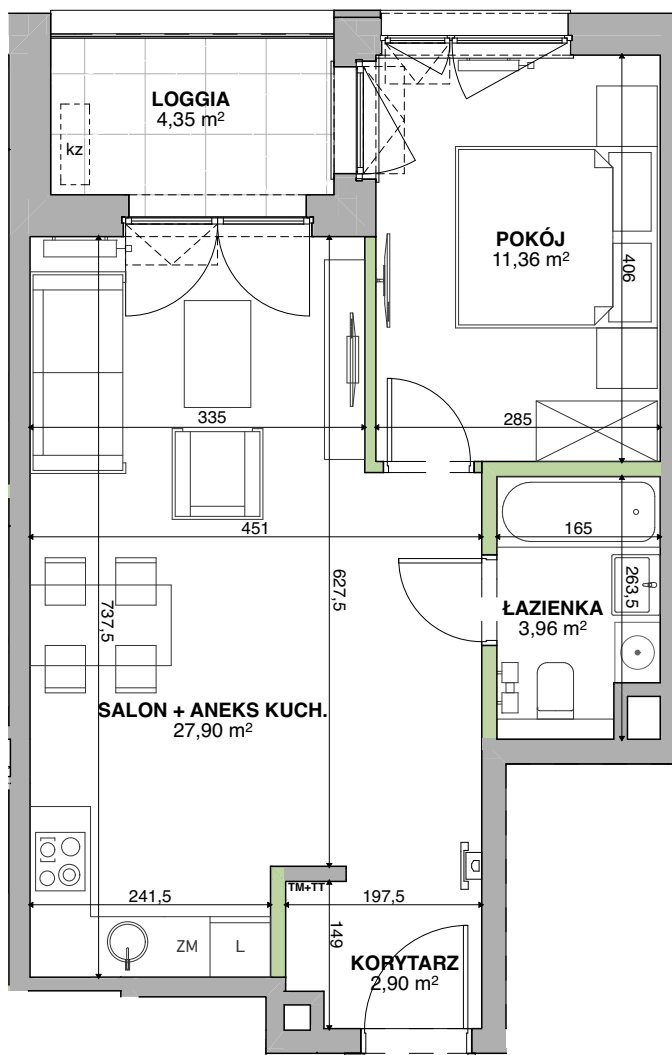
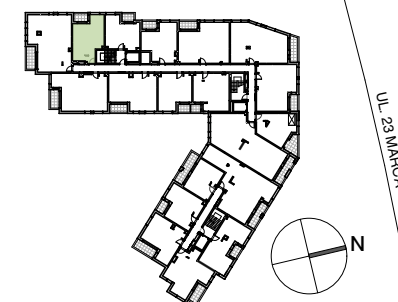
KORYTARZ	2,90 m ²
SALON + ANEKS KUCH.	27,90 m ²
POKÓJ	11,36 m ²
ŁAZIENKA	3,96 m ²

POW. UŻYTKOWA	46,12 m²
----------------------	----------------------------

POW. PRZEGRÓD	1,28 m ²
---------------	---------------------

POW. ROZLICZENIOWA	47,40 m²
---------------------------	----------------------------

LOGGIA	4,35 m ²
--------	---------------------

POŁOŻENIE NA KONDYGNACJI

0 1 2 3 4 m

SCIANY MOŻLIWE DO REARANŻACJI

SCIANY NIEDEMONTOWALNE

BALUSTRA

LOKALIZACJA WIDEODOMOFONU

TM+TT TABLICA MIESZKANIOWA + TELETECHNICZNA

[kz] MOŻLIWA LOKALIZACJA ZEWN. JEDNOSTKI KLIMATYZACJI

DEWELOPER

CORDIA

www.cordiapolska.pl

PROJEKTANT

WOŁSKI
architekci

www.wolskiarchitekci.pl

Karta ma jedynie znaczenie poglądowe i przedstawia przykładową aranżacją lokalu. mogą wystąpić różnice wymiarów i usytuowania elementów powstałe w trakcie realizacji prac budowlanych. Wymiary pomieszczeń, lokalizację przyborów sanitarnych, rozmieszczenie punktów instalacyjnych itp. podano zgodnie z projektem wykonawczym. Powierzchnia użytkowa lokalu jest określona na podstawie Rozporządzenia Ministra Transportu, Budownictwa i Gospodarki Morskiej z dnia 25 kwietnia 2012 r. w sprawie szczegółowego zakresu i formy projektu budowlanego, zgodnie z zasadami zawartymi w polskiej normie PN-ISO 9836:1997. Powierzchnia użytkowa lokalu jest obliczana w metrach kwadratowych z dokładnością do dwóch miejsc po przecinku. Powierzchnia rozliczeniowa została wyliczona zgodnie z zasadami szczegółowo opisanymi w umowie deweloperskiej/przedwstępnej. Przedstawiona aranżacja i wykończenie mają charakter wyłącznie przykładowy, w szczególności jedynie przykładowe - i nie wchodzące w skład oferty oraz wykończenia zbywanego lokalu są elementy aranżacyjne (meble, AGD, elementy dekoracyjne, ozdoby itp.). Podane na karcie wymiary pomieszczeń są poglądowe, wskazano je zgodnie z projektem wykonawczym [bez uwzględnienia grubości tynków], w świetle pionowych przegród [ścian] w stanie surowym. Karta nie stanowi publicznego zapewnienia Dewelopera co do właściwości lokalu.