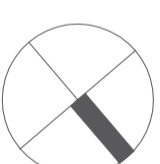


# Inwentaryzacja Powykonawcza

ul. prof. Janusza Groszковского 22B  
w Zegrzu gmina Serock, powiat Legionowski



REZYDENCJA  
**ZEGRZE**

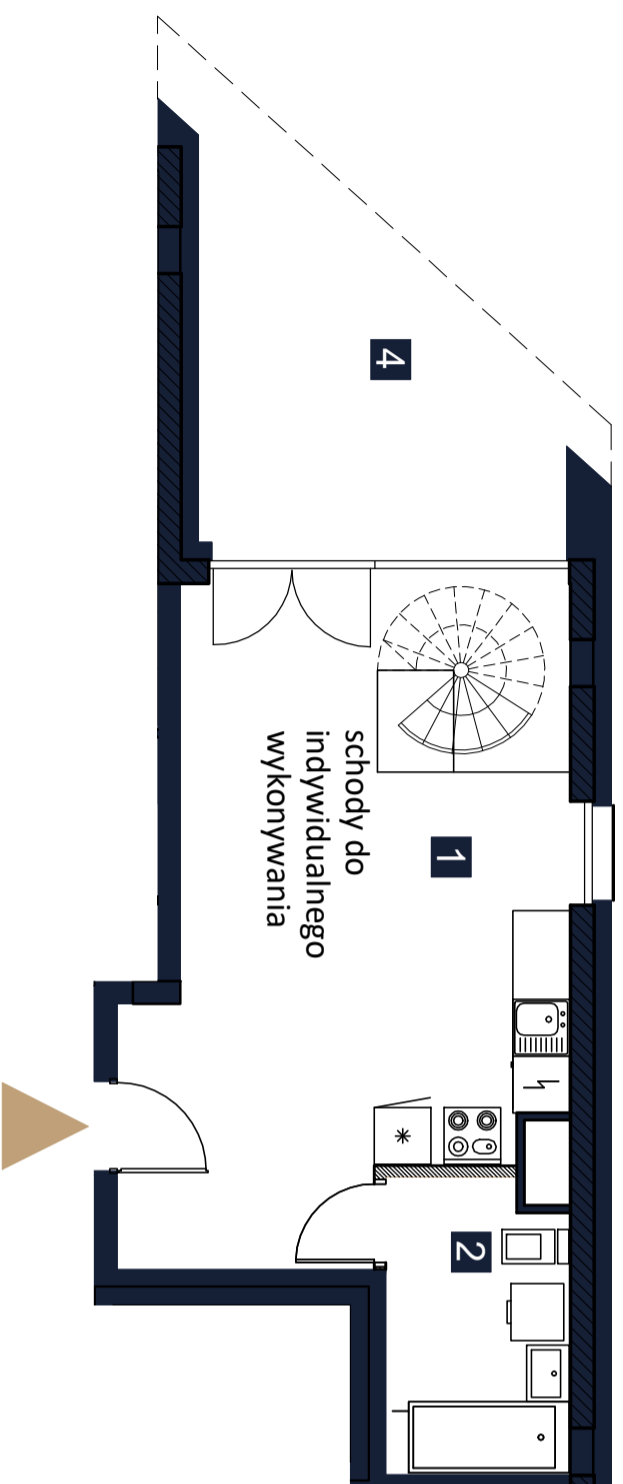
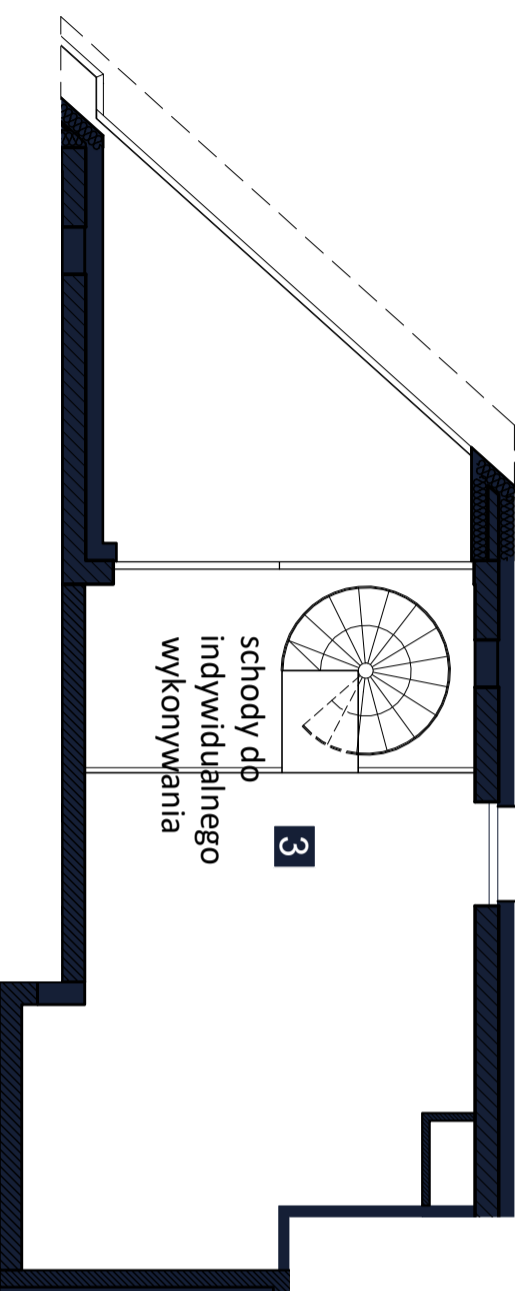
LOKAL NR 23 (nr techniczny A19)  
PIĘTRO/KONDYGNACJA 4/5

KLATKA A

1	SALON Z ANEKSEM	29,44 m <sup>2</sup>
2	ŁAZIENKA	5,82 m <sup>2</sup>
3	ANTRESOLA	21,38 m <sup>2</sup>

POWIERZCHNIA UŻYTKOWA **56,64 m<sup>2</sup>**

4	LOGGIA	10,97 m <sup>2</sup>
---	--------	----------------------



## LEGENDA

— ściany działowe z możliwością rearanżacji lub demontażu

▲ wejście do mieszkania



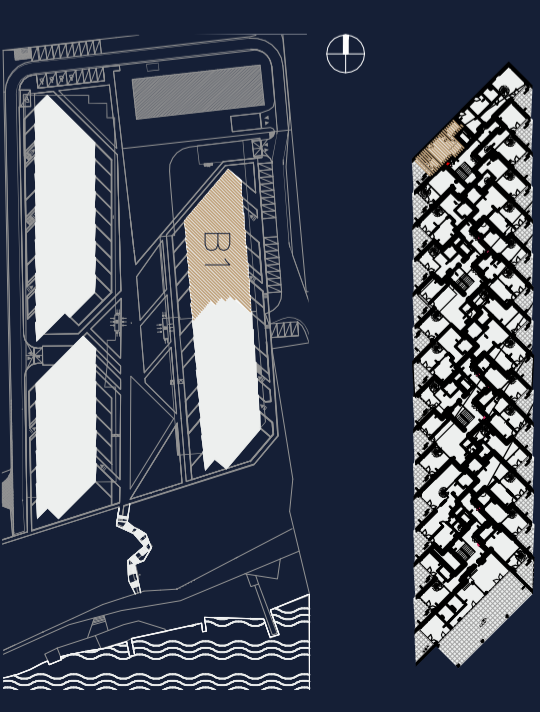
## UWAGI

- Powierzchnia lokalu obliczona została zgodnie z Polską Normą PN-ISO 9836, powołaną w rozporządzeniu Ministra Rozwoju z dnia 11 września 2020 roku z późniejszymi zmianami w sprawie szczegółowego zakresu i formy projektu budowlanego.
- Naruszenie elementów konstrukcyjnych jest zabronione.

Data wydania: 15.07.2024

OPRACOWAŁ: Rafał Kościeszka

SPRAWDZIŁ: inż. Marcin Gryczka



Rezydencja Zegrze Sp. z o. o. Sp. k.



CHMIELEWSKI SKALA ARCHITEKCI