

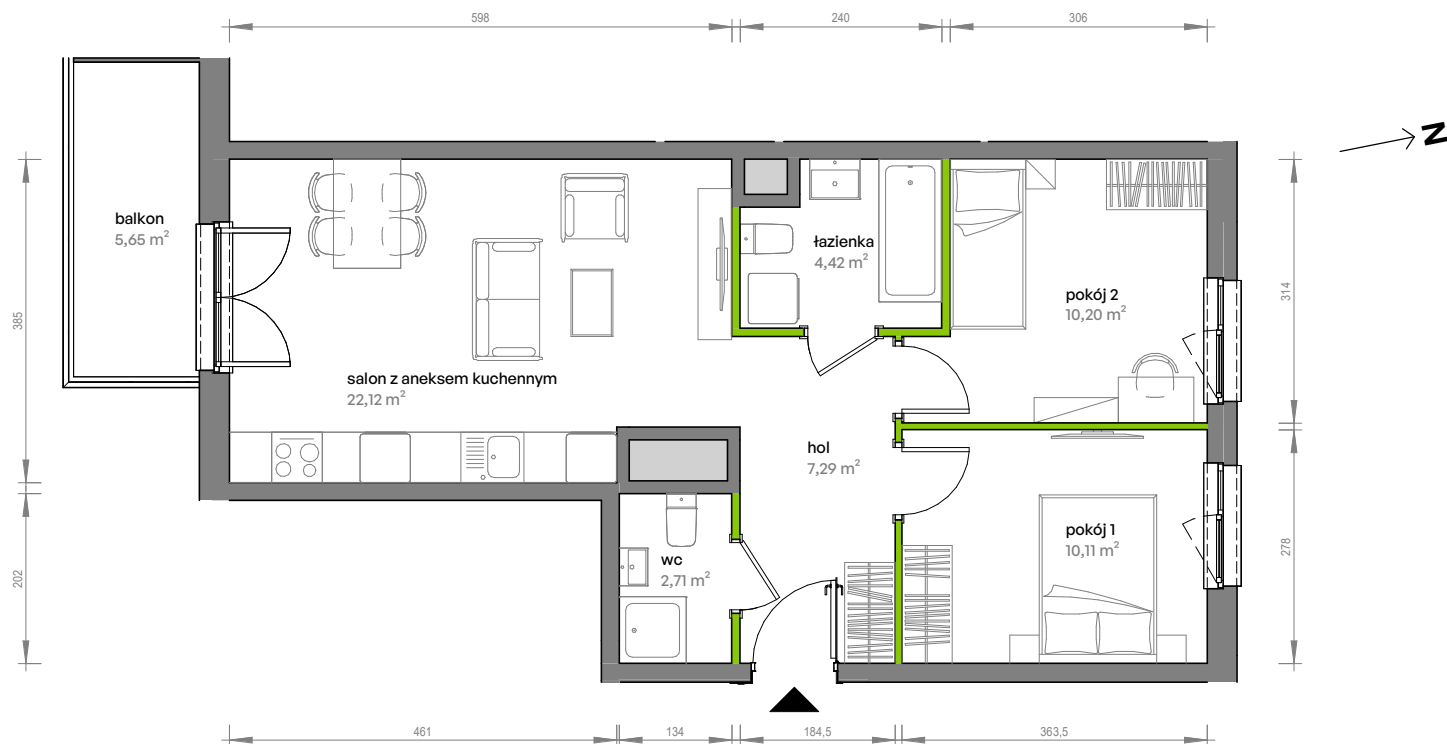
# Unii Lubelskiej Vita.

nr A.07.095



Powierzchnia **56,85 m<sup>2</sup>**

**Piętro 7**

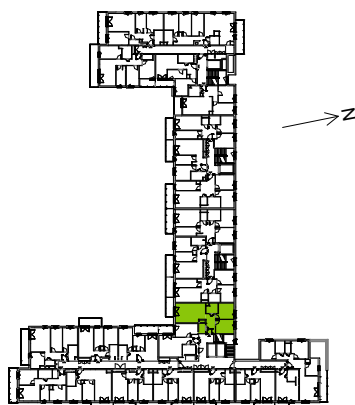


Aranżacja mieszkania jest przykładowa

## Powierzchnia użytkowa

hol	7,29 m <sup>2</sup>
pokój 1	10,11 m <sup>2</sup>
pokój 2	10,20 m <sup>2</sup>
salon z aneksem kuchennym	22,12 m <sup>2</sup>
wc	2,71 m <sup>2</sup>
łazienka	4,42 m <sup>2</sup>
<b>Razem</b>	<b>56,85 m<sup>2</sup></b>
+ balkon	5,65 m <sup>2</sup>

## Rzut kondygnacji Piętro 7



## Plan osiedla



U nas nigdy nie płacisz za powierzchnię pod ścianami działowymi