

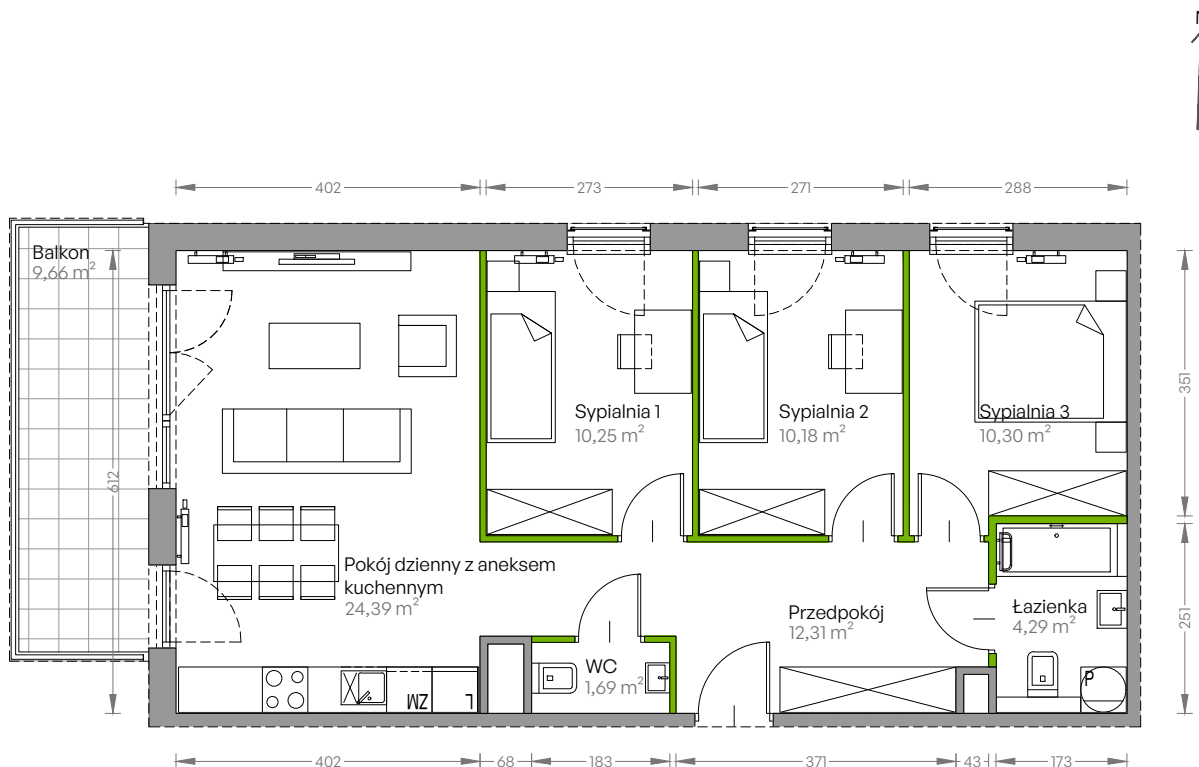
Centralna Vita.

nr E.020



Powierzchnia **73,41 m²**

Piętro 3

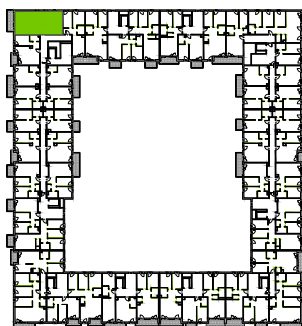


Aranżacja mieszkania jest przykładowa

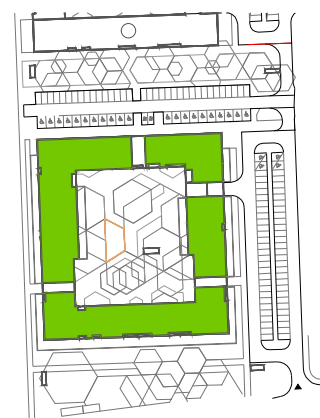
Powierzchnia użytkowa

przedpokój	12,31 m ²
sypialnia 1	10,25 m ²
sypialnia 2	10,18 m ²
sypialnia 3	10,30 m ²
pokój dzienny z aneksem kuchennym	24,39 m ²
wc	1,69 m ²
łazienka	4,29 m ²
Razem	73,41 m²
+ balkon	9,66 m ²

Rzut kondygnacji Piętro 3



Plan osiedla Budynek E



U nas nigdy nie płacisz za powierzchnię pod ścianami działowymi!

Powierzchnia użytkowa wg PN-ISO 9836:1997