

NR BUDYNKU:

4

KONDYGNACJA:

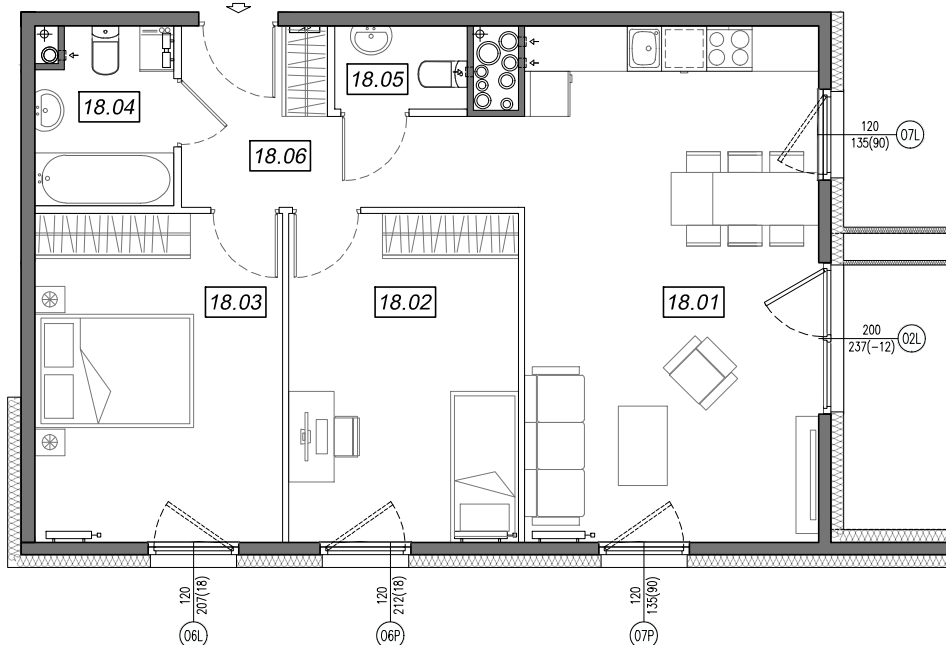
II PIĘTRO

NR MIESZKANIA:

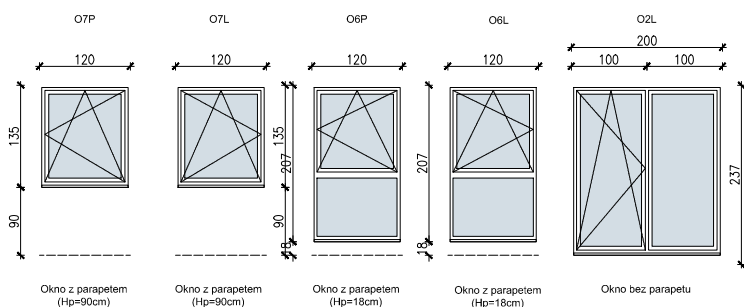
4.B.18

POWIERZCHNIA:

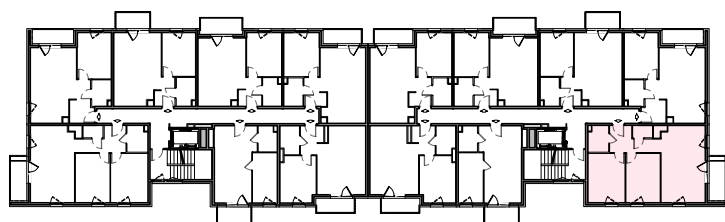
67.47 m²



**SCHEMAT OKIEN W WIDOKU
OD WEWNĄTRZ:**



LOKALIZACJA MIESZKANIA:



- ściany niedemontowalne
- ściany możliwe do rearanżacji



| NR | POMIESZCZENIE | POW. |
|---------------------------------|------------------------|----------------------------|
| 18.01 | POKÓJ + ANEKS KUCHENNY | 26.37 m ² |
| 18.02 | SYPIALNIA 1 | 13.19 m ² |
| 18.03 | SYPIALNIA 2 | 14.17 m ² |
| 18.04 | ŁAZIENKA | 4.10 m ² |
| 18.05 | TOALETA | 1.90 m ² |
| 18.06 | KOMUNIKACJA | 7.74 m ² |
| POWIERZCHNIA MIESZKANIA: | | 67.47 m² |
| POWIERZCHNIA BALKONU: | | 4.95 m² |

Instalacja kanalizacji sanitarnej może być prowadzona nad poziomem posadzki. Przyłącza instalacji wod-kan mogą być prowadzone natynkowo.

Powierzchnie mieszkań liczone wg. Normy PN-ISO 9836:2015-12 (tolerancja ± 5cm).

Hp - wysokość niewykończonego parapetu mierzona od projektowanego poziomu wykończonej posadzki lokalu (tolerancja ± 2cm).

Przedstawiona aranżacja i wykończenie ma charakter wyłącznie poglądowy i nie stanowi oferty.