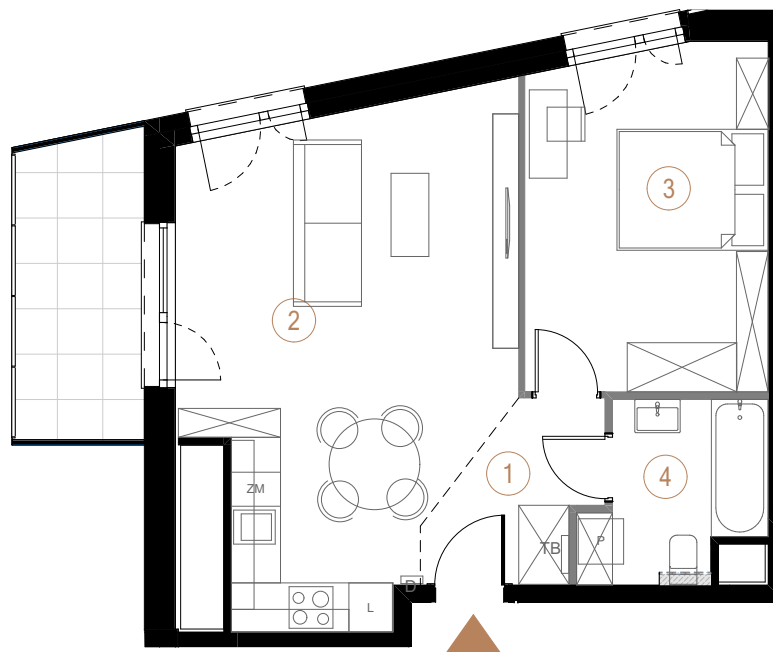
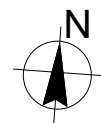


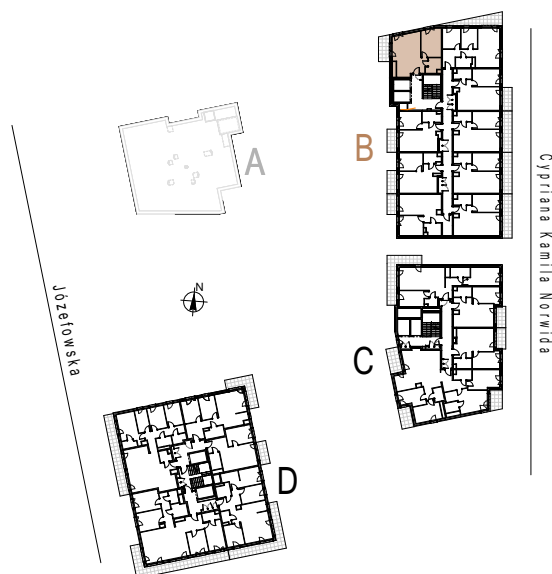
budynek B piętro 10 powierzchnia mieszkania 50,12 m² liczba pokoi 2



■ Ściany działowe ■ Ściany nośne

1	przedpokój	4,44
2	salon + aneks kuchenny	26,23
3	pokój	14,43
4	łazienka	5,02
		50,12 m ²

loggia 7,19



Cypriana Kamila Norwida