

Włodarzewska

59

1.2.5

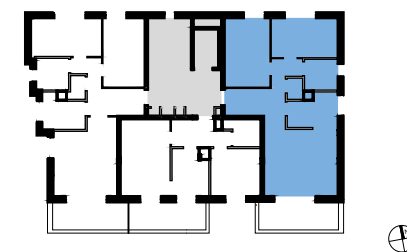
Budynek	Piętro	Powierzchnia użytkowa
1	2	71,92m ²
3	Liczba pokoi	9,48m ² Balkon/taras/ogród

1 Hall	10,07
2 Pokój	13,32
3 Pokój	11,02
4 Łazienka	4,24
5 Wc	1,36
6 Kuchnia	6,50
7 Salon	22,19

Ścianki rozbieralne 3,22
71,92 m²

8 Balkon 9,48

BUDYNEK 1



■ ŚCIANA STAŁA
■ ŚCIANA DZIAŁOWA NADAJĄCA SIĘ DO DEMONTAŻU

1. Karta katalogowa opracowana na podstawie projektu budowlanego, w lokalach mogą wystąpić zmiany wprowadzone na etapie projektu wykonawczego
2. Wymiary i powierzchnie są liczone według normy PN-ISO 9836: 1997 ostateczna powierzchnia zostanie obliczona na podstawie pomiaru wykonawczego, zgodnie z powyżej wymienioną normą.
3. Aranżacja mieszkania (tj. Meble, wyposażenie kuchni i łazienek oraz sanitariaty) ma charakter poglądowy i nie stanowi wyposażenia lokalu w standardzie oferowanym do sprzedaży.
4. Przedstawione wymiary mają charakter poglądowy i nie mogą stanowić podstawy do zamawiania mebli i armatury

INWESTOR



BIURO SPRZEDAŻY

TEL: +48 880 599 777
E-MAIL: WLODARZEWSKA@VINCI-IMMOBILIER.COM

BIURO PROJEKTOWE

