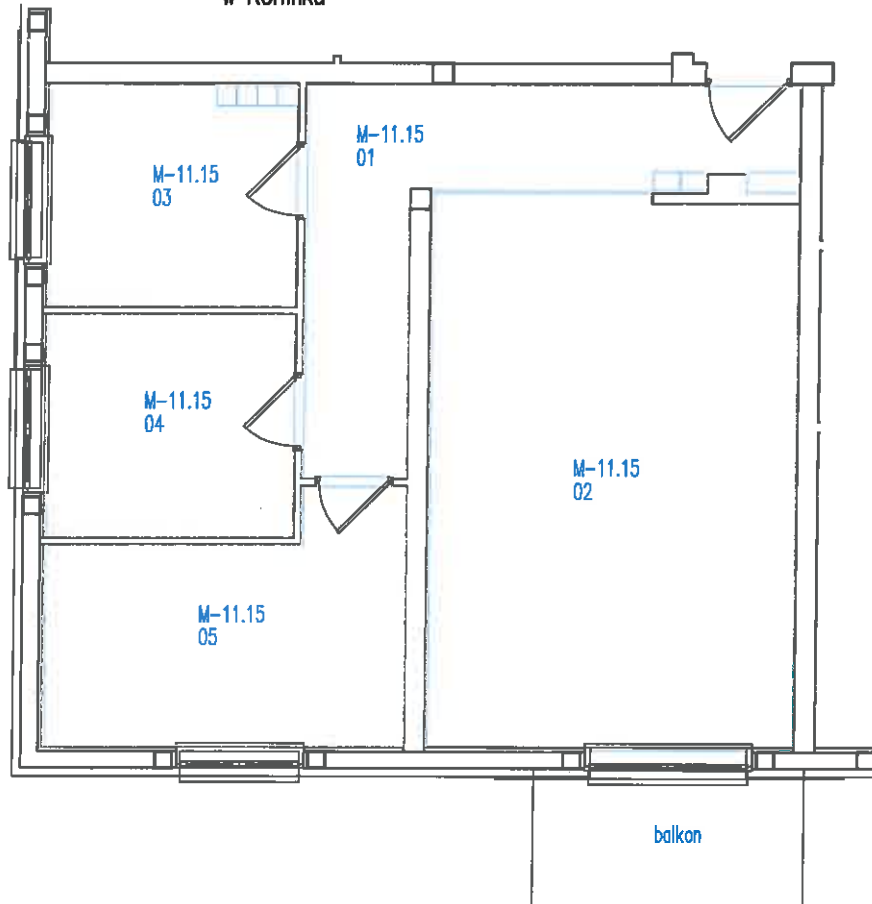


Budynek "G"
ul. Sikorcza 11

Inwentaryzacja lokalu mieszkalnego nr 11/15
w budynku mieszkalnym wielorodzinnym
w Koninku



Powierzchnia użytkowa lokalu została obliczona na podstawie bezpośredniego pomiaru i jest zgodna z Normą PN-ISO 9836:2015-12 Właściwości użytkowe w budownictwie – Określanie i obliczanie wskaźników powierzchniowych i kubaturowych.

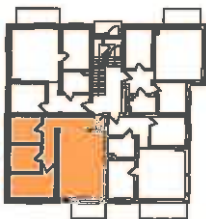
III PIĘTRO

MIESZKANIE NR 11/15

Powierzchnia użytkowa mieszkania = 65.84 m²

Balkon = 4.36 m²

Liczba pokoi = 3



Lokalizacja mieszkania w budynku

Uwagi:

1. Wymiary uwzględniają wykończenie ścian.
2. Powierzchnie podano z uwzględnieniem wykończenia (tytku)

ZESTAWIENIE POWIERZCHNI

NR POM.	NAZWA POM.	POW. UŻYTK.
M-11.15.01	korytarz	12.37 m ²
M-11.15.02	pokój z aneksem kuch.	26.77 m ²
M-11.15.03	łazienka	5,66 m ²
M-11.15.04	pokój	9.38 m ²
M-11.15.05	pokój	11.66 m ²

PROJEKT
GEODEZYJNY
uprawnienia 10/0001, 11/0001, 12/0001
7/15/112/P/2003
Włp. Ozn. 10/0001, 11/0001, 12/0001

Nazwa lub symbol obiektu		Osiedle mieszkaniowe w Koninku			Rodzaj pracy inwentaryzacyjnej	
Taśma Łaty	Nr	Data	Nazwisko i imię Podpis	Budynek G		Nazwa instytucji wykonującej pomiar
Pomierzył				Powiat	pozański	
Skartował			mgr Arkadiusz Kaliski Geolog. Geodeta uprawniony. nr. upr. 18497/2002 ul. Krańcowa 23 62-070 Dąbrowa tel. 46-502-029-143	Gmina	Kórnik	L.Ks.rob.
Wykreślił				Obręb	Koninko	Szkieł polowy 122
Sprawdził				Teren Kat.		Pierworys Nr.