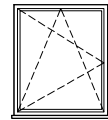


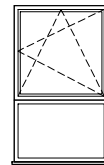
SCHEMAT OKIEN W WIDOKU OD ZEWNĄTRZ

O3P



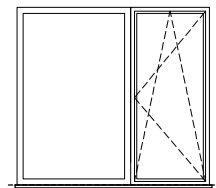
H<sub>o</sub> = 88.5 cm \*

O2L



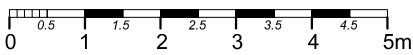
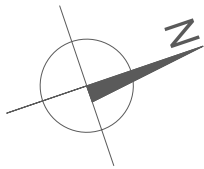
H<sub>o</sub> = 28.5 cm \*

OB2



Okno balkonowe  
H<sub>o</sub> = 0 cm \*

\* hp - wysokość parapetu mierzona od niewykończonego poziomu podłogi

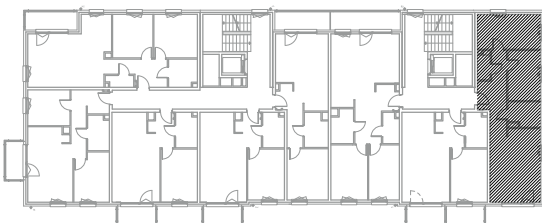


ZADANIE III  
MIESZKANIE E.2.3.1  
POWIERZCHNIA 63.77 m<sup>2</sup>  
POZIOM 2 PIĘTRO

UWAGI:

1. Powierzchnie mieszkań liczone wg. normy PN-ISO - 9836 : 1997 (tolerancja ±5cm)

RZUT BUDYNKU E



RZUT OSIEDLA

