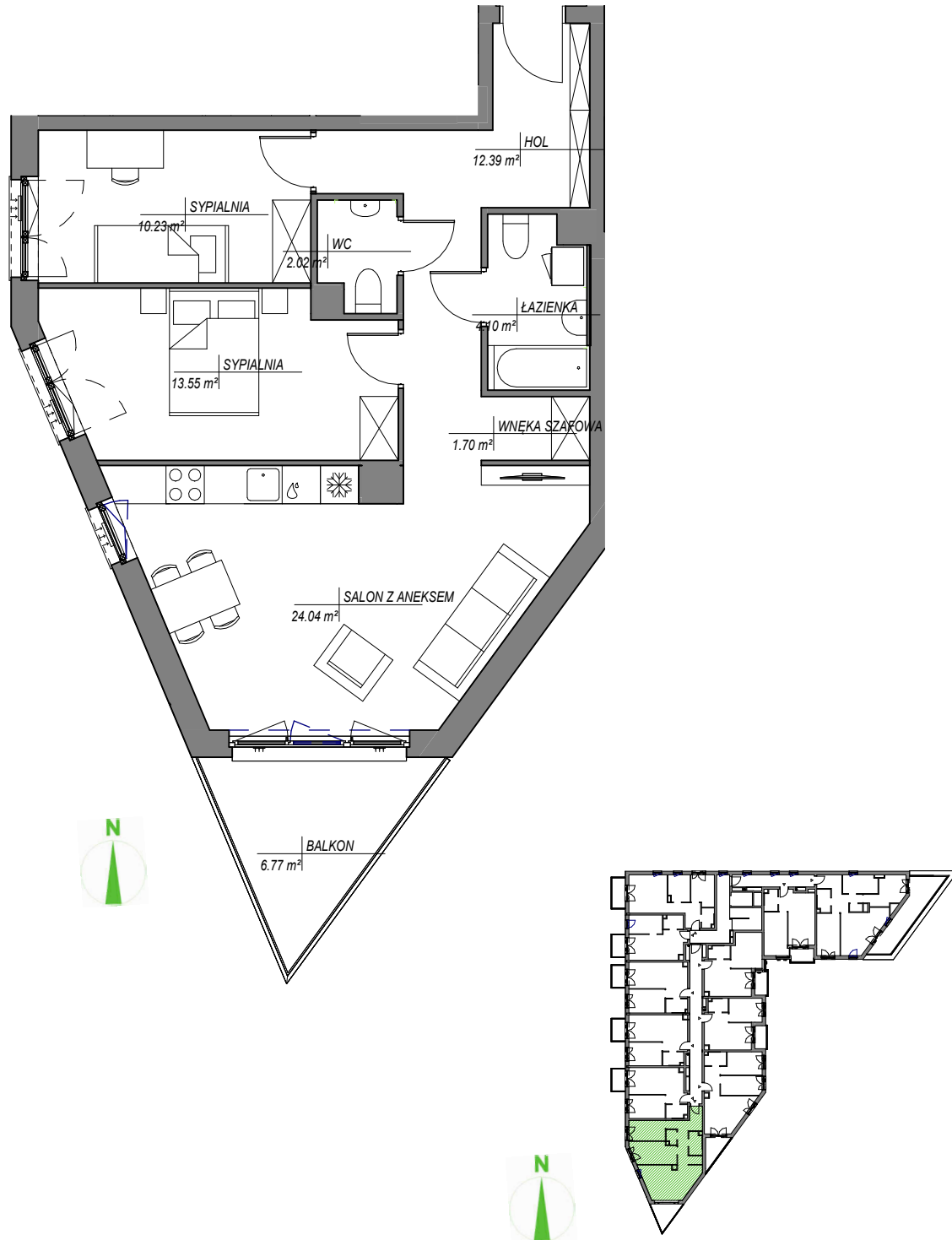


LOKAL MIESZKALNY NUMER 20
 BUDYNEK D
 POWIERZCHNIA 68.03 m²
 ILOŚĆ POKOI 3



NINIEJSZA OFERTA MA CHARAKTER INFORMACYJNY I NIE STANOWI OFERTY HANDLOWEJ W ROZUMIENIU ART.66 §1 KODEKSU CYWILNEGO

UL.PASTEURA, KRAKÓW

PIĘTRO 2

SKALA 1:100