

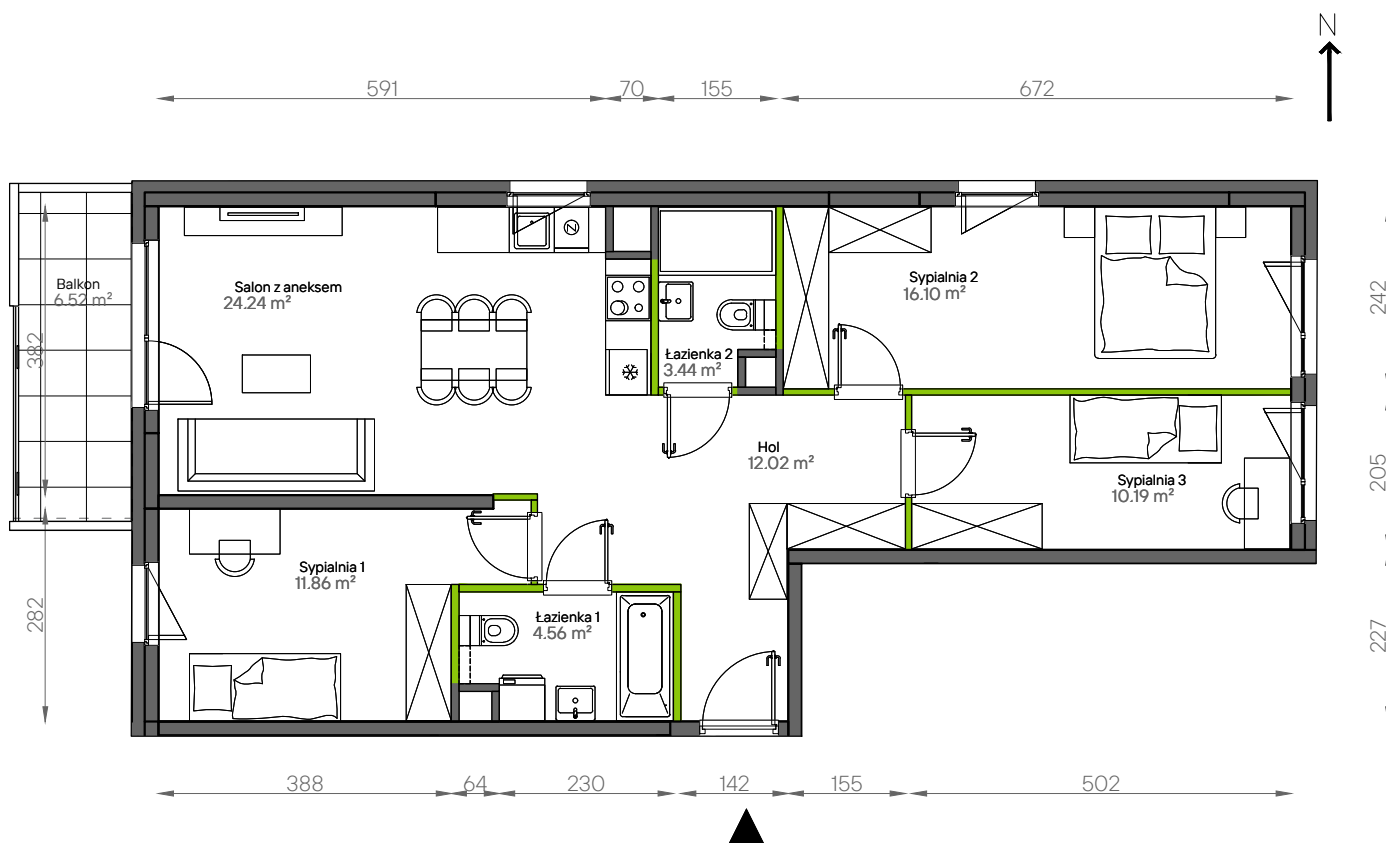
# Aleje Praskie.

## nr 28



Powierzchnia **82,41 m<sup>2</sup>**

Piętro **4**



Aranżacja mieszkania jest przykładowa.

### Powierzchnia użytkowa

hol wejściowy	12.02 m <sup>2</sup>
łazienka 1	4.56 m <sup>2</sup>
sypialnia 1	11.86 m <sup>2</sup>
salon z aneksem	24.24 m <sup>2</sup>
łazienka 2	3.44 m <sup>2</sup>
sypialnia 2	16.10 m <sup>2</sup>
sypialnia 3	10.19 m <sup>2</sup>
<b>Razem</b>	<b>82.41 m<sup>2</sup></b>
+balkon	6.52 m <sup>2</sup>

### Rzut kondygnacji Piętro 4



### Plan osiedla Budynek 9



U nas nigdy nie płacisz za powierzchnię pod ścianami działowymi.