

## GDAŃSK

WYSPA SPICHRZÓW - ETAP II KWARTAŁ V


TYP LOKALU (M - MIESZKANIE, A - LOKAL USŁUGOWY)	A
NUMER LOKALU	1.2.020
NUMER KLATKI	1
PIĘTRO	2

1. LOKAL USŁUGOWY	63.78 m <sup>2</sup>
2. ŁAZIENKA	5.05 m <sup>2</sup>

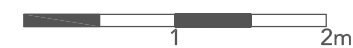
**68.83 m<sup>2</sup>**

**UWAGA!**

- POWIERZCHNIĘ POMIESZCZEŃ, LOKALIZACJĘ PRZYBORÓW SANITARNYCH, LOKALIZACJĘ OKIEN, GEOMETRIĘ SUFITÓW PODWIESZONYCH I T.P. PODANO NA PODSTAWIE PROJEKTU PRZETARGOWEGO. MOGĄ WYSTĄPIĆ RÓŻNICE PO OPRACOWANIU PROJEKTU WYKONAWCZEGO.
- POWIERZCHNIA UŻYTKOWA LOKALU JEST OKREŚLONA NA PODSTAWIE ROZPORZĄDZENIA MINISTRA TRANSPORTU, BUDOWNICTWA I GOSPODARKI MORSKIEJ Z DN. 25.04.2012 R. W SPRAWIE SZCZEGÓŁOWEGO ZAKRESU I FORMY PROJEKTU BUDOWLANEGO (T.J. DZ. U. 2018 POZ. 1935 ZE ZM.), ZGODNIE Z ZASADAMI ZAWARTYMI W POLSKIEJ NORMIE PN-ISO 9836:1997, T.J.: POWIERZCHNIA UŻYTKOWA LOKALU JEST OBLICZANA W METRACH KWADRATOWYCH Z DOKŁADNOŚCIĄ DO DWÓCH MIEJSC PO PRZECINKU, DLA WYMIARÓW LOKALU W STANIE WYKOŃCZONYM.
- PRZEDSTAWIONA NA RZUCIE ARANŻACJA MA CHARAKTER PRZYKŁADOWY, UMEBLOWANIE NIE STANOWI WYPOSAŻENIA NABYWANEGO LOKALU.

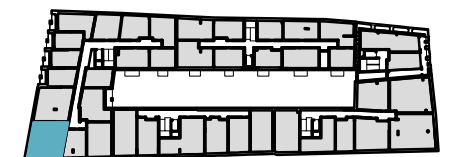
-  AŻUROWY ELEMENT STAŁY
-  FASADA SZKLANA
-  WYGRODZENIE TARASU
-  OKIENNICE
-  MUR HISTORYCZNY

SKALA:



Skala 1:50 obowiązuje dla wydruku A3

 ŚCIANKI DZIAŁOWE MOŻLIWE DO USUNIĘCIA



V1