

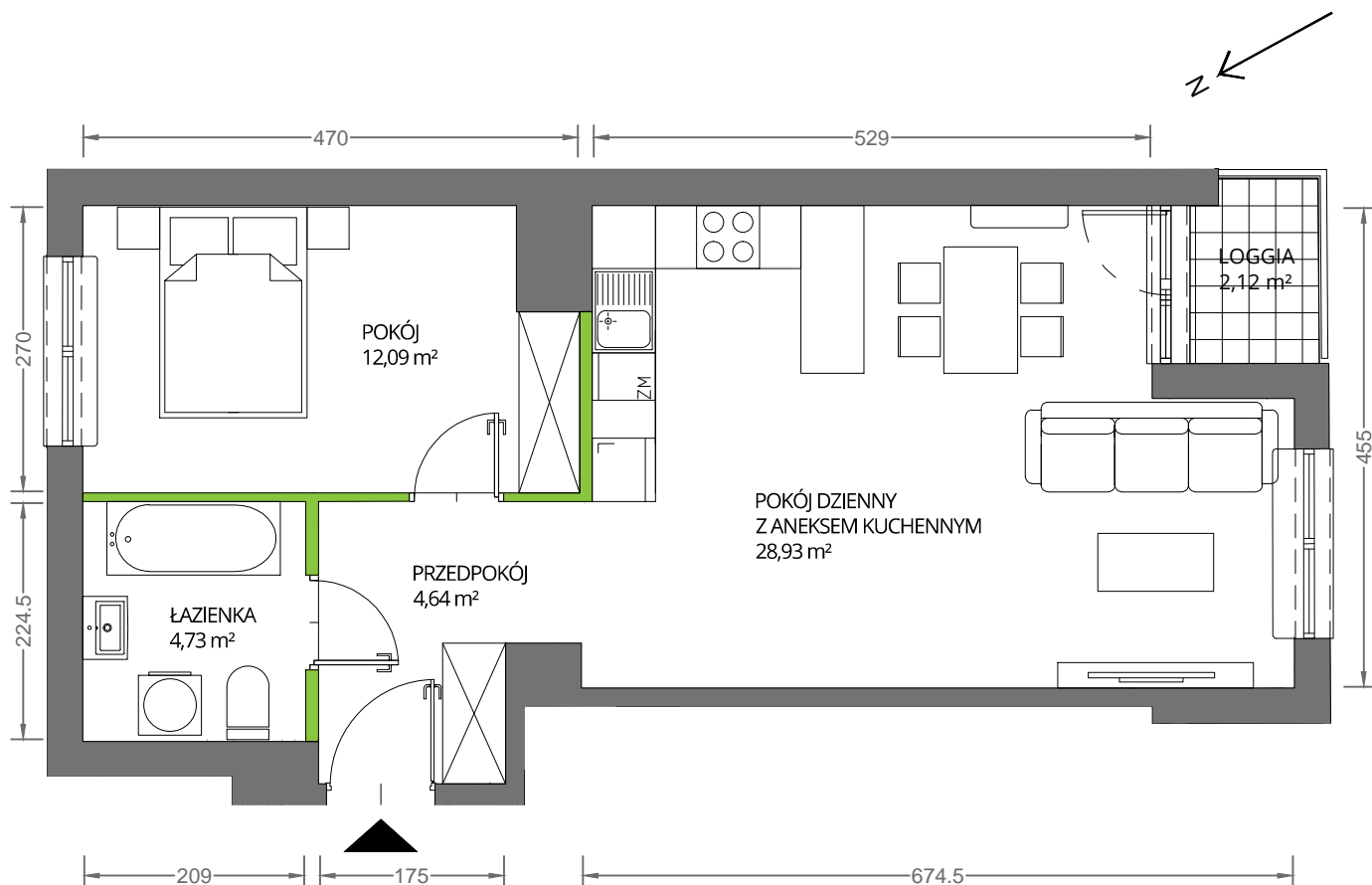
# Krakowska Vita

## nr 115



Powierzchnia **50,39 m<sup>2</sup>**

Piętro **1**



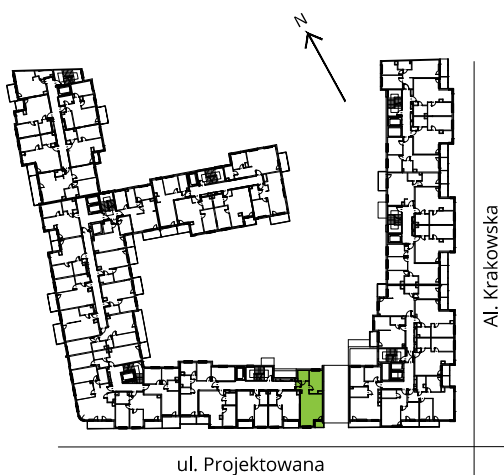
Aranżacja mieszkania jest przykładowa

### Powierzchnia **użytkowa**

|                                   |                            |
|-----------------------------------|----------------------------|
| pokój dzienny z aneksem kuchennym | 28,93 m <sup>2</sup>       |
| pokój                             | 12,09 m <sup>2</sup>       |
| łazienka                          | 4,73 m <sup>2</sup>        |
| przedpokój                        | 4,64 m <sup>2</sup>        |
| <b>Razem</b>                      | <b>50,39 m<sup>2</sup></b> |
| + loggia                          | 2,12 m <sup>2</sup>        |

U nas nigdy nie płacisz za powierzchnię pod ścianami działowymi

### Rzut kondygnacji **Piętro 1**



### Plan osiedla

