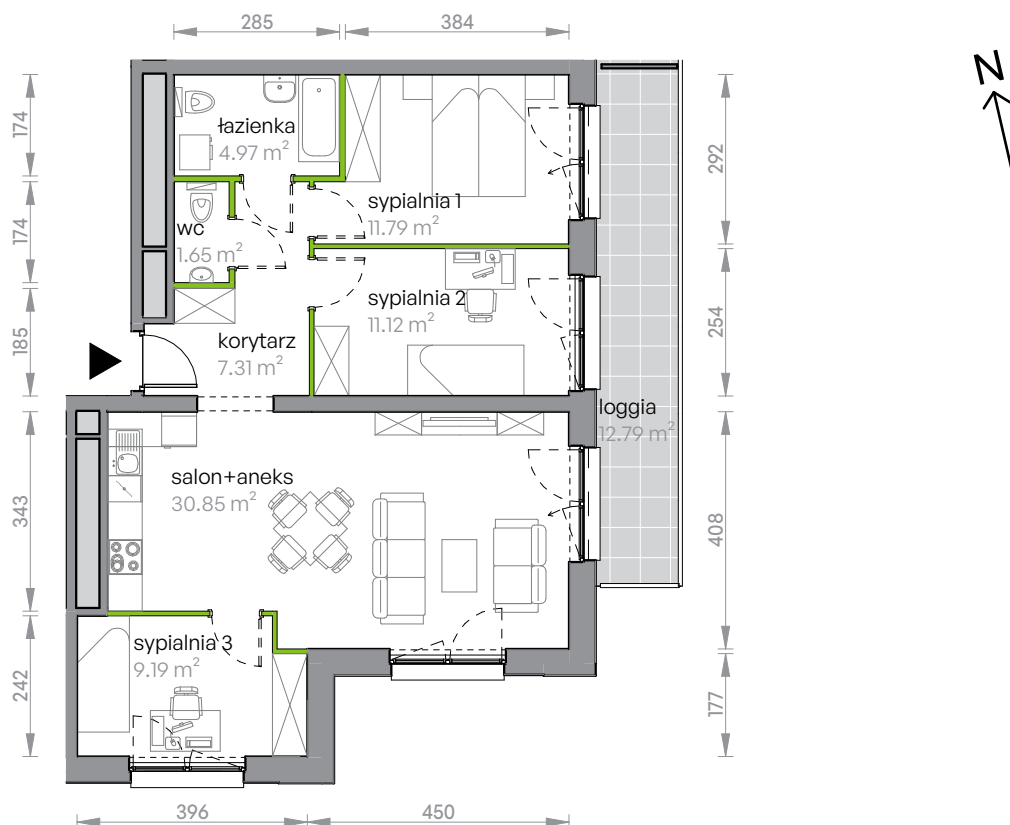


Legnicka Vita

L2/10/86

Powierzchnia **76.88 m²**

Piętro **10**



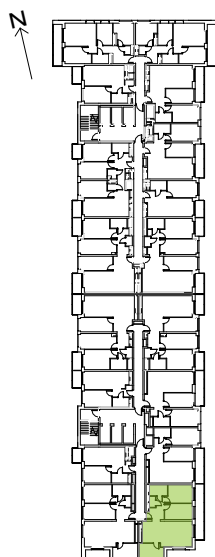
Aranżacja mieszkania jest przykładowa

Powierzchnia użytkowa

korytarz	7.31 m ²
salon+aneks	30.85 m ²
sypialnia 1	11.79 m ²
sypialnia 2	11.12 m ²
sypialnia 3	9.19 m ²
wc	1.65 m ²
łazienka	4.97 m ²
Razem	76.88 m²
+ loggia	12.79 m ²

U nas nigdy nie płacisz za powierzchnię pod ścianami działowymi

Rzut kondygnacji Piętro 10



Plan osiedla Budynek L2

