

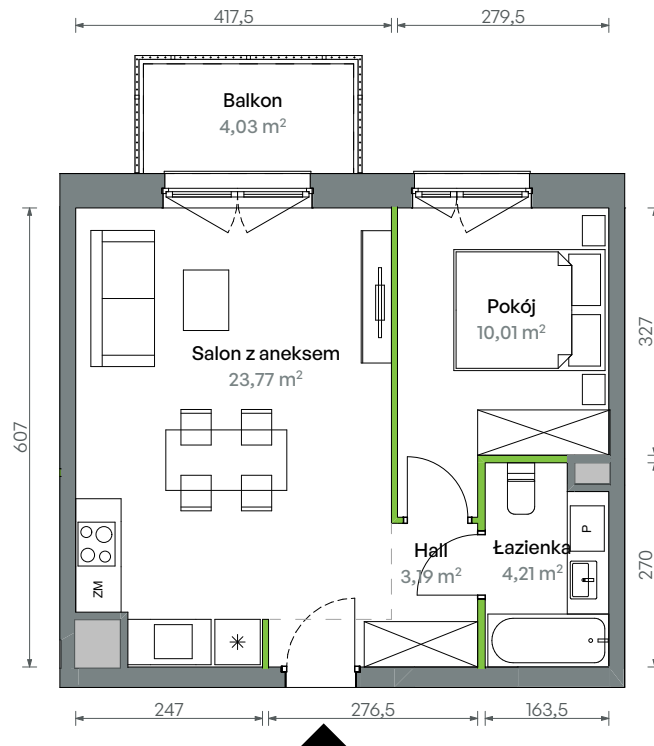
# Oliwska Vita.

## nr 1/A/2/37



Powierzchnia **41,18 m<sup>2</sup>**

**Piętro 1**



Aranżacja mieszkania jest przykładowa

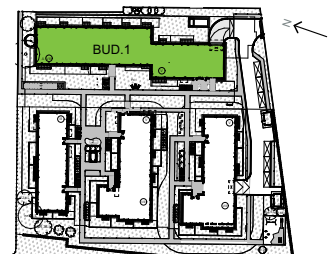
### Powierzchnia użytkowa

Salon z aneksem	23,77
Pokój	10,01
Łazienka	4,21
Hall	3,19
<b>Razem</b>	<b>41,18 m<sup>2</sup></b>
Balkon	4,03

### Rzut kondygnacji Piętro 1



### Plan osiedla Budynek 1



U nas nigdy nie płacisz za powierzchnie pod ścianami działowymi